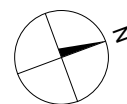
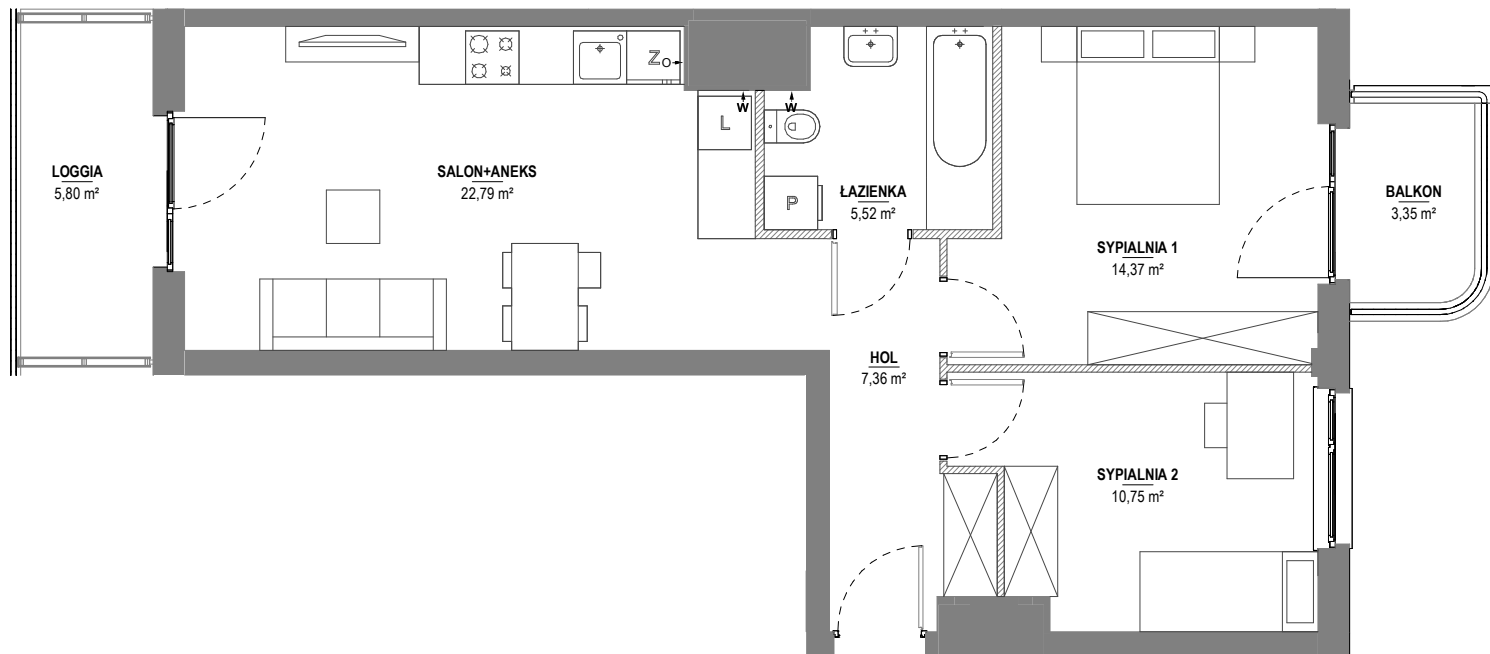
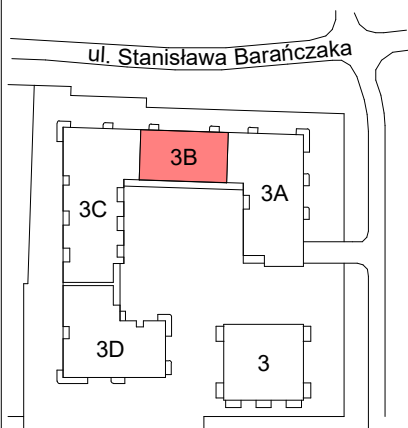


STACJA JEZYCE
BUDYNEK 3B
 Poznań - Jeżyce, ul. Stanisława Barańczaka



SCHEMAT LOKALIZACJI BUDYNKU:


 SCHEMAT LOKALU MIESZKALNEGO
 NA PIĘTRZE:





TAG
Immobilien AG

TAG Residential Real Estate Sp. z o. o.
 ul. Jaworska 11
 53-612 Wrocław
 KRS 794559

modo
 architektura

MODO Architektura Sp. z o.o.
 ul. Winogrody 137/1, 61-626 Poznań
 +48 574 067 662
 www.modoarchitektura.pl

FAZA:	DATA:	NR MIESZKANIA:	
4.A	07.06.2023	3BM23	
LICZBA POKOI:	POW. UŻYTKOWA MIESZKANIA WG PN-ISO 9836	60,79m²	
3	POW. MIESZKANIA POD ŚCIANKAMI:	1,37m²	
	ŁĄCZNA POW. MIESZKANIA:	62,16m²	
PIĘTRO:	POW. BALKONU:	POW. LOGGII:	
5	3,35m²	5,80m²	
KLATKA:	POW. TARASU:	POW. OGRÓDKA:	
3B	-	-	

LEGENDA:  ŚCIANKI  WYCIĄG WENTYLACYJNY  MIEJSCE PODŁĄCZENIA OKAPU KUCHENNEGO

UWAGA:
 - POWIERZCHNIE LICZONE WEDŁUG NORMY PN-ISO 9836
 - ZE WZGLĘDU NA TRWAJĄCE PRACE PROJEKTOWE POWIERZCHNIE I LUB WYMIARY MOGĄ ULEC ZMIANIE
 - WYPOSAŻENIE TYLKO W CELACH PREZENTACJI, NIE STANOWI ZOBOWIĄZANIA UMOWNEGO
 - NINIEJSZY PROJEKT NIE STANOWI OFERTY W ROZUMIENIU PRZEPISÓW KODEKSU CYWILNEGO
 - WYJŚCIE NA TARAS/LOGGIE - MOŻLIWA RÓŻNICA POZIOMÓW
 - PIONY KANALIZACYJNE I PIONY WENTYLACYJNE STANOWIĄ CZĘŚĆ WSPÓLNĄ INSTALACJI BUDYNKU
 - W PRZYPADKU WYSTĘPOWANIA OTWORU REWIZYJNEGO NA PIONIE, MUSI BYĆ ZAPEWNIONY DOSTĘP DO NIEGO, ZGODNIE Z DOKUMENTACJĄ TECHNICZNĄ
 - W PRZYPADKU WYSTĘPOWANIA PODWÓJNYCH DRZWI BALKONOWYCH, TYLKO JEDNO SKRZYDŁO DRZWIOWE JEST WYPOSAŻONE W KLAMKĘ