



ZESPÓŁ BUDYNKÓW WIELORODZINNYCH Z GARAŻEM PODZIEMNYM

Kraków, ul. Akacjowa
dz. nr 24/4, 25/5, 25/10, 24/2 obr. 6 Nowa Huta

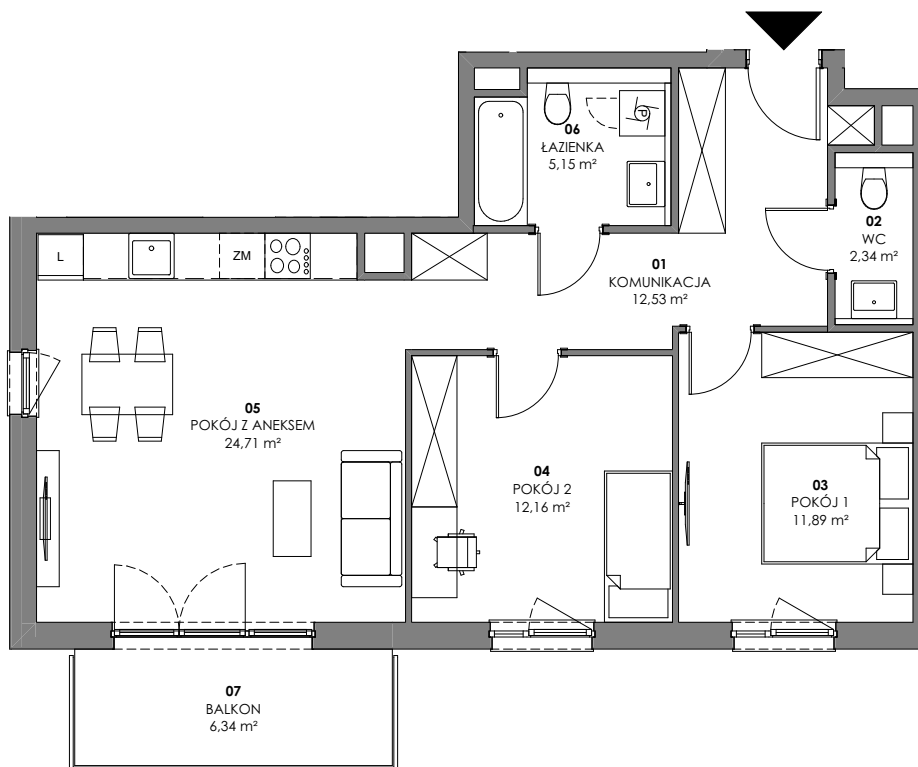
www.akacjowawita.pl

e-mail: bsmkrakow@atal.pl

Biurow Sprzedaży, 30-701 Kraków, ul. Zabłocie 23/18

AKACJOWA

Wita

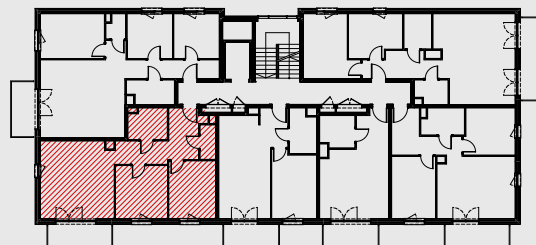


MIESZKANIE: **1B.17**
TRZYPOKOJOWE

BUDYNEK 1
PIETRO II
[m²]

SEGMENT B

01	KOMUNIKACJA	12,53
02	WC	2,34
03	POKÓJ 1	11,89
04	POKÓJ 2	12,16
05	POKÓJ Z ANEKSEM	24,71
06	ŁAZIENKA	5,15
POWIERZCHNIA UŻYTKOWA		68,78 m²
07	BALKON	6,34



1. Wymiary pomieszczeń, lokalizację przyborów sanitarnych i inne podano na podstawie projektu budowlanego. W toku budowy mogą wystąpić różnice w stosunku do projektu, wynikające ze specyfiki prac budowlanych.

2. Powierzchnia użytkowa jest obliczona w świetle pionowych przegród w stanie wykończonym, na poziomach podłogi, bez uwzględnienia listew przypodłogowych, progów itp.

3. Powierzchnia lokali oraz pomieszczeń określona jest na podstawie rozporządzenia Ministra Rozwoju w sprawie szczegółowego zakresu i formy projektu budowlanego z dnia 11 września 2020 r. oraz przy uwzględnieniu treści Polskiej Normy PN-ISO 9836:2022-07.