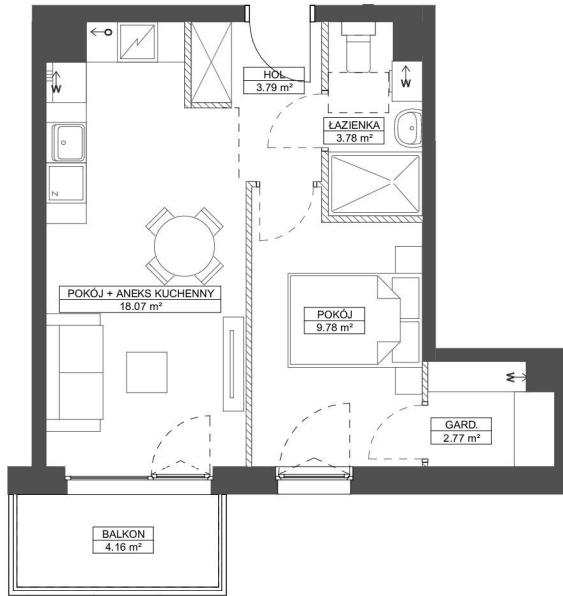


FORESTERIA

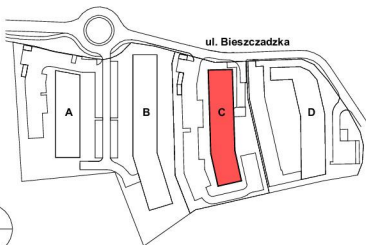
BUDYNEK C

GDYNIA - KACZE BUKI, UL. BIESZCZADZKA

KARTA MARKETINGOWA



SCHEMAT LOKALIZACJI:



ROBYG

KAJAR INVESTMENT sp. z o.o.

Ul. Górczewska 5/7/9 lok.16, 01-189 Warszawa



BJK Architekci Sp. z o.o.

UL. BOLESŁAWA PRUSA 18, 81-431 GDYNIA
TEL. 506 314 286

FAZA:

2B

DATA:

09.01.2025

NR MIESZKANIA:

C.4.M.01

IŁOŚĆ POKOI:

POW. UŻYTKOWA MIESZKANIA PN-ISO 9836:	38,19 m ²
POW. MIESZKANIA POD ŚCIANKAMI:	1,16 m ²
ŁĄCZNA POWIERZCHNIA MIESZKANIA:	39,35 m ²

SCHEMAT LOKALU MIESZKALNEGO NA PIĘTRZE:



PIĘTRO:

4

POW. BALKONU:

4,16 m²

POW. LOGGI:

-

KLATKA:

A

POW. TARASU:

-

POW. OGRÓDKA:

-

LEGENDA:

	ŚCIANKI		WYJĄGI WENTYLACYJNE
			MIEJSCE PODŁĄCZENIA OKAPU KUCHENNEGO

UWAGA:

- POWIERZCHNIE LICZONE WG NORMY PN-ISO 9836
- ZE WZGLĘDU NA TRWAŁOŚĆ PRACE PROJEKTOWE POWIERZCHNIE I LUB WYMIARY MOGĄ LIEC ZMIANIE
- WYPOSAŻENIE TYLKO W CELACH PREZENTACJI, NIE STANOWI ZOBOWIĄZANIA IMOWNEGO
- NIEJEST PROJEKT NIE STANOWI OFERTY W ROZUMIENIU PRZEPISÓW KODS-KS CYWILNEGO
- WYŚCIE NA BALKON I TARAS - MOŻLIWA RÓŻNICA POZIOMYCH
- PIONY KANAŁY CIĘŻKIE I PIONY WENTYLACYJNE STANOWIĄ CZĘŚĆ WEPROWAŁA METALICZNEJ BUDOWY
- W PRZYPADKU WYSTĘPOWANIA OTWORU REWIZYJNEGO NA PIONIE, MUSI BYĆ ZAPewniony DOSTĘP DO NIEGO, ZOBOWIĄZANIE Z DOKUMENTACJI TECHNICZNA
- W PRZYPADKU WYSTĘPOWANIA PODWÓJNYCH DRZWI BALKONOWYCH TYLKO JEDNO SKRZYDŁO DRZWIOWE JEST WYPOSAŻONE W KLAMKĘ

SCHEMAT MA CHARAKTER B. JEDYNE POŁĄCZENIE. W PRZYPADKU EWENTUALNYCH ROZBIŻNOŚCI POMIĘDZY SCHEMATEM A PROJEKTEM BUDOWLANYM, WYDĄCZĄ JEST PROJEKT BUDOWLANY.