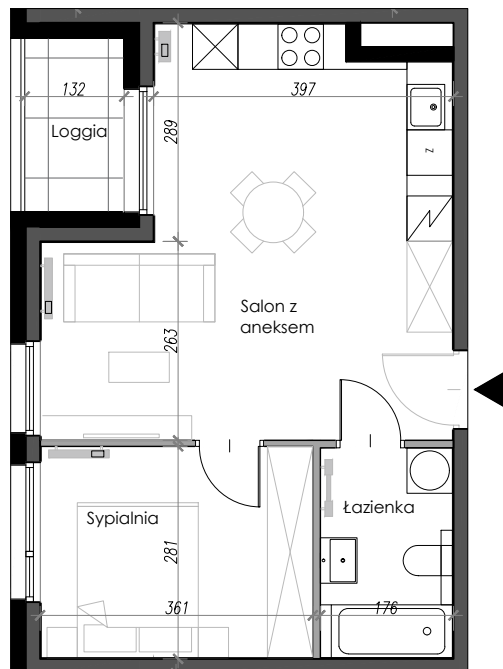




## SKŁADOWA

### PIĘTRO 1, SEGMENT B

Salon z aneksem	25,38
Sypialnia	10,23
Łazienka	4,78
Powierzchnia użytkowa	40,39
Loggia	3,02



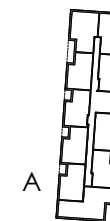
KARTA MIESZKANIA PRZEDSTAWIA UKŁAD FUNKCYJONALNO-PRZESTRZENNY WYNIKAJĄCY Z PROJEKTU BUDOWLANEGO. ZARÓWNO WYMIARY POMIESZCZEŃ, ICH OSTATECZNA POWIERZCHNIA, LOKALIZACJA URZĄDZEŃ I INSTALACJI WEWNĘTRZNYCH MOGĄ ULEĆ ZMIANOM, BĘDĄCYMI WYNIKIEM MODYFIKACJI TECHNICZNYCH POWSTAŁYCH W TRAKCIE REALIZACJI PRAC BUDOWLANYCH. POMIAR POWIERZCHNI MIESZKANIA ZOSTAŁ OPRACOWANY PRZY UWZGLĘDNIENIU NORMY PN-ISO 9836-2015-12



PROJEKTANT  
Kubatūra Sp z o.o.  
www.kbtr.pl

INWESTOR  
KRAK-KOLOR Składowa Sp z o.o.

ul. Składowa



BIURO SPRZEDAŻY  
mail: biuro@apartamentyskladowa.pl