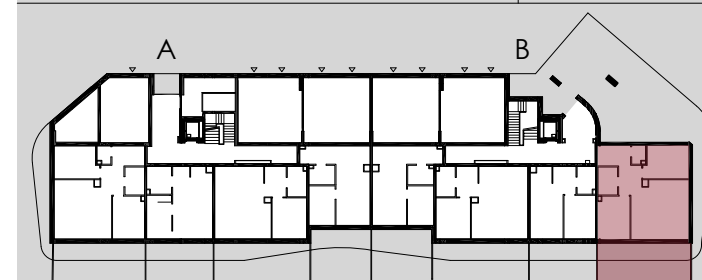


## GDAŃSK, UL. LETNICKA

MIESZKANIE: **B.0.35**  
nr. z proj. bud. B.0.1  
TYP: **3 POKOJE**  
PIĘTRO: **0**

przedpokój	9,85 m <sup>2</sup>
wc	1,77 m <sup>2</sup>
sypialnia	10,89 m <sup>2</sup>
salon z aneksem	24,86 m <sup>2</sup>
sypialnia	10,31 m <sup>2</sup>
łazienka	4,11 m <sup>2</sup>
<b>POWIERZCHNIA UŻYTKOWA</b>	<b>61,79 m<sup>2</sup></b>
<b>POWIERZCHNIA POD ŚCIANKAMI Z MOŻLIWOŚCIĄ DEMONTAŻU:</b>	<b>1,03 m<sup>2</sup></b>
ogródek przydomowy	28,25 m <sup>2</sup>



0 1 2 3 4m

ŚCIANKI DZIAŁOWE Z MOŻLIWOŚCIĄ DEMONTAŻU

### BIURO SPRZEDAŻY:

Real Development Apartments Spółka z o.o.  
ul. Letnicka, 80-537 Gdańsk

1. Wymiary pomieszczeń, lokalizację przyborów sanitarnych, rozmieszczenie punktów oświetleniowych, etc. podano zgodnie z projektem budowlanym. Mogą wystąpić niewielkie różnice wymiarów i usytuowania elementów powstałe w trakcie realizacji robót budowlanych. Podane wymiary są wymiarami w świetle pionowych przegród(ścian) w stanie surowym.
2. Zestawienie powierzchni użytkowych poszczególnych pomieszczeń i lokalu podano na podstawie projektu budowlanego. Obliczenie powierzchni poszczególnych pomieszczeń i lokalu podano na podstawie rozporządzenia Ministra Rozwoju w sprawie szczegółowego zakresu i formy projektu budowlanego z dnia 11 września 2020 r. oraz przy uwzględnieniu treści Polskiej Normy PN-ISO 9836:2022-07.
3. Na terenie ogródka lokatorskiego/tarasu mogą wystąpić elementy podziemnej infrastruktury technicznej. Taras (teren zielony) pokazany na karcie mieszkania posiada funkcję rekreacyjną i biologicznie czynną, bez możliwości zmiany wykonanych warstw podłoża i wykończenia oraz dokonywania nasadzeń naruszających strukturę warstw podłoża.