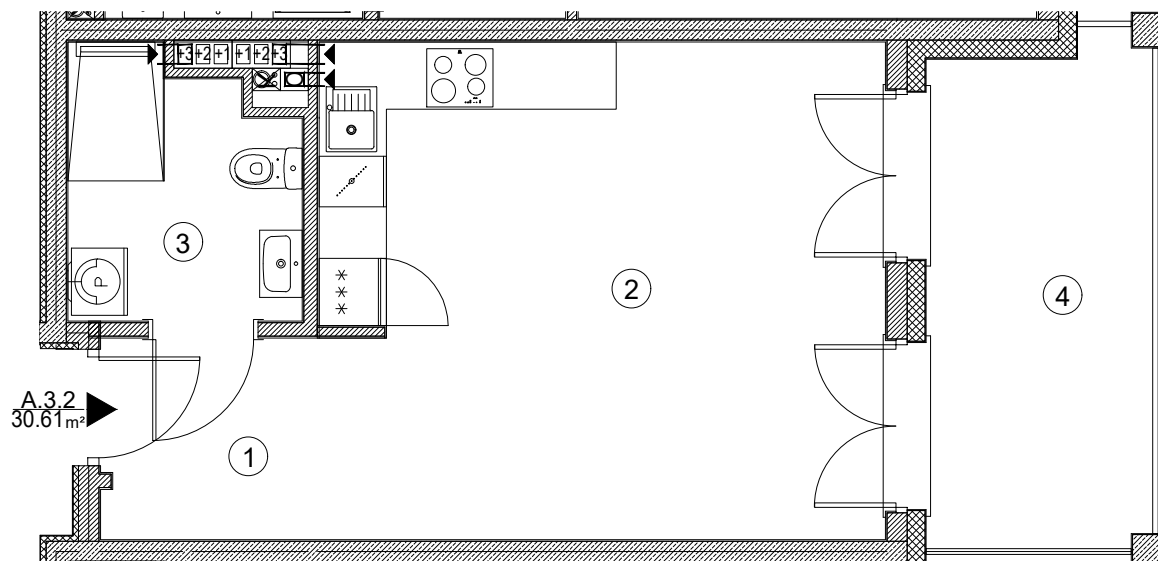


# GEODEZYJNA INWENTARYZACJA POWIERZCHNI UŻYTKOWEJ LOKALU MIESZKALNEGO

## Załącznik nr 1

- Lokal mieszkalny numer 18 (nr budowlany A.3.2)
- Powierzchnia użytkowa lokalu mieszkalnego = 30,61 m<sup>2</sup>
- Przynależna komórka nr-1.A.13 o pow. 5,12 m<sup>2</sup>
- Z lokalem związany jest udział 3573/448480



## Inwestycja:

Zespół budynków mieszkalnych wielorodzinnych  
"Villa Romanów"  
Budynek 101 A i B  
ul. Romanowska 55K,55KA  
91-174 Łódź

## Inwestor:

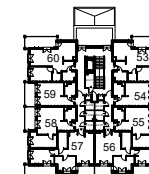
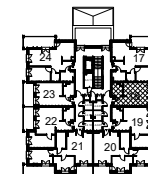
Apartamenty A-Z sp. z o.o.  
ul. Płowiecka 109 B  
04-501 Warszawa

## Lokalizacja:

ul. Romanowska

101A/55K

101B/55KA



Budynek	Kondygnacja	Piętro	Nr lokalu
101A/55K	+3	2 piętro	18

Nr	Nazwa	Powierzchnia [m <sup>2</sup> ]
1	Przedpokój	3,45
2	Salon z aneksem	22,34
3	łazienka	4,82
<b>Powierzchnia użytkowa</b>		<b>30,61</b>
4	Balkon	10,56