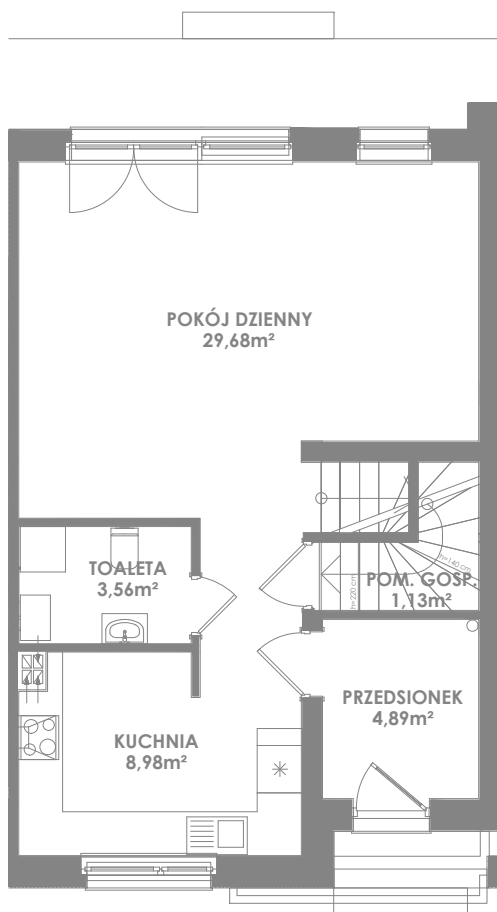


PARAMETRY

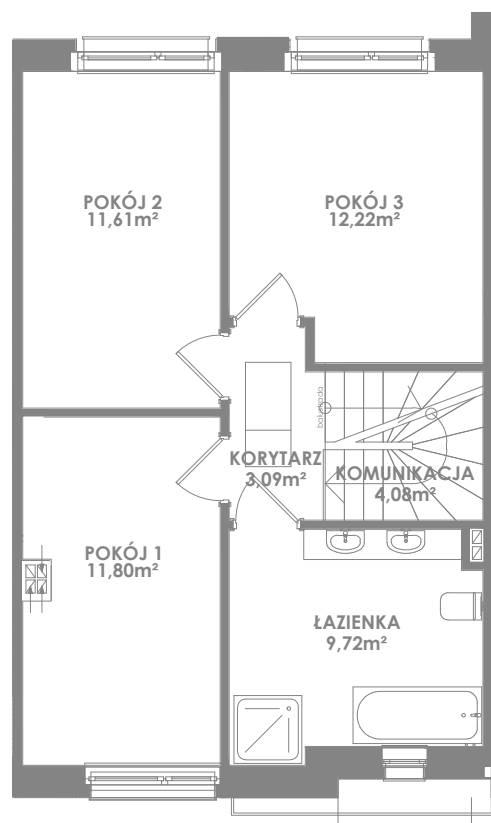
NUMER EWIDENCYJNY DZIAŁKI	1208
POWIERZCHNIA DZIAŁKI	363.0 m ²
POWIERZCHNIA UŻYTKOWA DZIAŁKI	181.5 m ²
POWIERZCHNIA UŻYTKOWA LOKALU <small>* DO POWIERZCHNI PARTERU NIE WLICZA SIĘ PODESTU WEJŚCIOWEGO ORAZ TARASU</small>	100.76 m ²
POWIERZCHNIA TARASU OD OGRODU	12.00 m ²
LICZBA MIEJSC POSTOJOWYCH	2

RZUT PARTERU



PARTER	48,24 m²
PRZEDSIONEK	4,89 m ²
KUCHNIA	8,98 m ²
TOAŁETA	3,56 m ²
POMIESZCZENIE GOSPODARCZE	1,13 m ²
POKÓJ DZIENNY	29,68 m ²
TARAS	12,00 m ² *

RZUT PIĘTRA



PIĘTRO	52,52 m²
KOMUNIKACJA	4,08 m ²
KORYTARZ	3,09 m ²
ŁAZIENKA	9,72 m ²
POKÓJ 1	11,80 m ²
POKÓJ 2	11,61 m ²
POKÓJ 3	12,22 m ²

 **605 650 068**

ADRES INWESTYCJI:
GWIAZDOWO, UL. ŚW. TOMASZA
62-025 KOSTRZYN

INWESTOR:
Osiedle Gwiazdowo Sp. z o.o.
ul. Dworcowa 4A/3
62-020 Swarzędz