

NR BUDYNKU:

**5**

KONDYGNACJA:

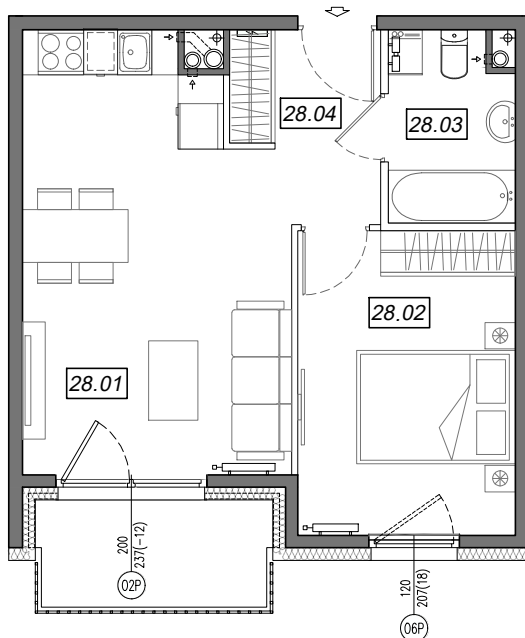
**V PIĘTRO**

NR MIESZKANIA:

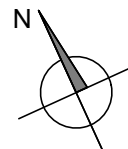
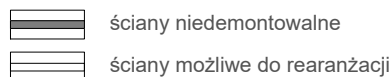
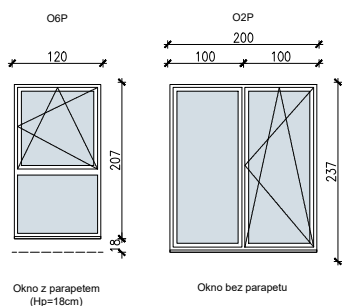
**5.A.28**

POWIERZCHNIA:

**38.76 m<sup>2</sup>**

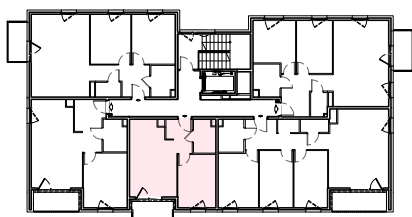


**SCHEMAT OKIEN W WIDOKU  
OD WEWNĄTRZ:**



NR	POMIESZCZENIE	POW.
28.01	POKÓJ + ANEKS KUCHENNY	19.01 m <sup>2</sup>
28.02	SYPIALNIA	11.49 m <sup>2</sup>
28.03	ŁAZIENKA	4.02 m <sup>2</sup>
28.04	KOMUNIKACJA	4.24 m <sup>2</sup>
<b>POWIERZCHNIA MIESZKANIA:</b>		<b>38.76 m<sup>2</sup></b>
<b>POWIERZCHNIA BALKONU:</b>		<b>4.30 m<sup>2</sup></b>

**LOKALIZACJA MIESZKANIA:**



Instalacja kanalizacji sanitarnej może być prowadzona nad poziomem posadzki. Przyłącza instalacji wod-kan mogą być prowadzone natynkowo.

Powierzchnie lokali liczone wg. Normy PN-ISO 9836:2015-12 (tolerancja ± 5cm).

Hp - wysokość niewykończonego parapetu mierzona od projektowanego poziomu wykończonej posadzki lokalu (tolerancja ± 2cm).

Przedstawiona aranżacja i wykończenie ma charakter wyłącznie poglądowy i nie stanowi oferty.