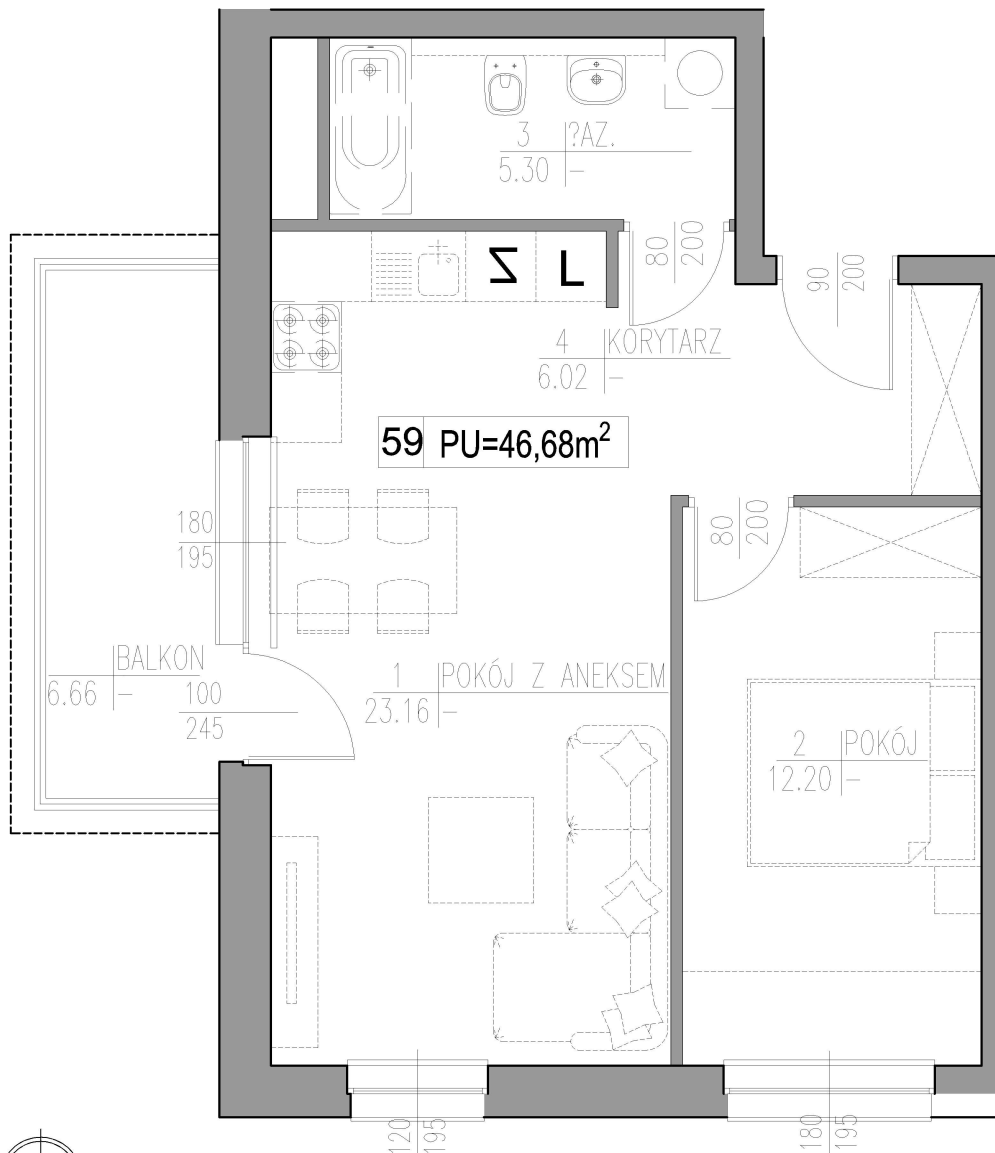


PIĘTRO V
MIESZKANIE NR 59

Powierzchnia użytkowa	46,68 m²
1. Pokój z aneksem	23,16 m ²
2. Pokój	12,20 m ²
3. Łazienka	5,30 m ²
4. Korytarz	6,02 m ²
+ Balkon	6,66 m ²

BIURO SPRZEDAŻY:

ul. Gdańska 141A/LU1
90-536 Łódź



Wyposażenie i zagospodarowanie lokalu ma charakter wyłącznie poglądowy i nie stanowi oferty handlowej



OSIEDLE
NOWE SADY
85

NOWE SADY 85