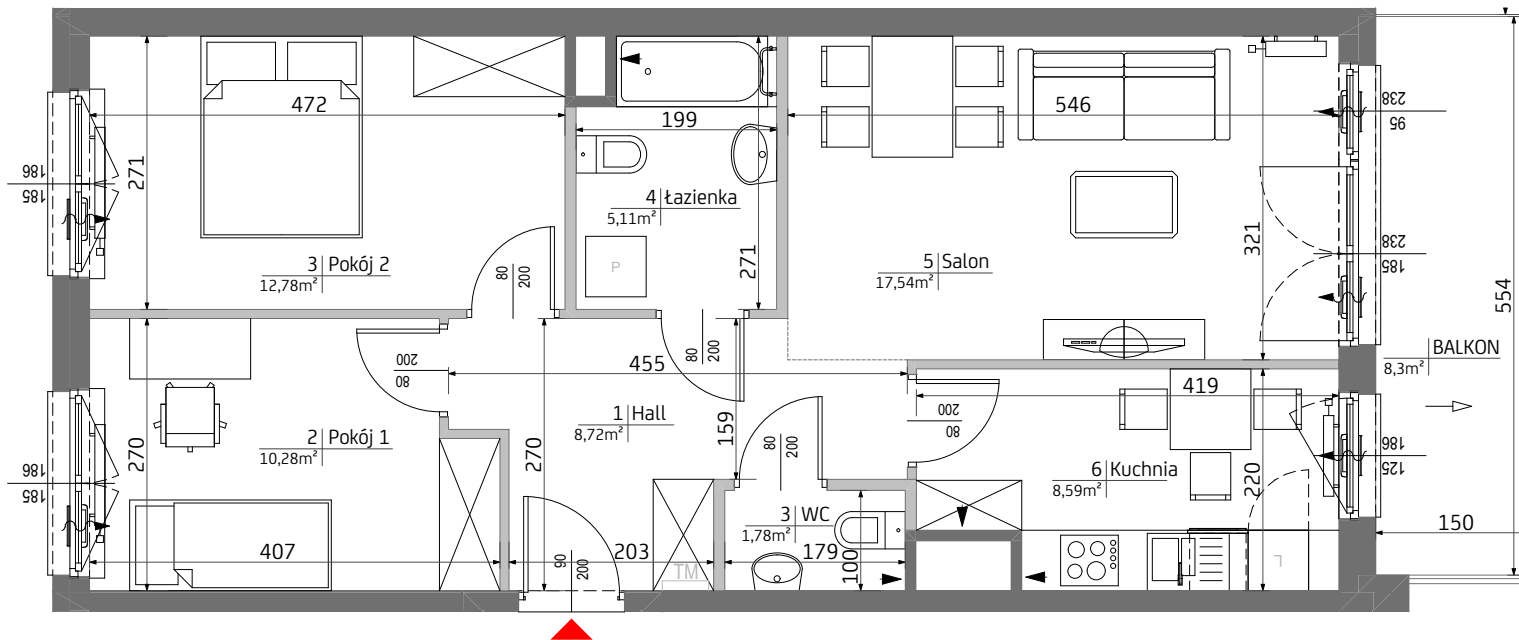
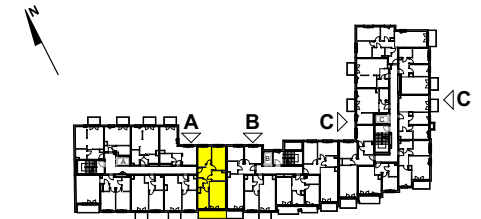
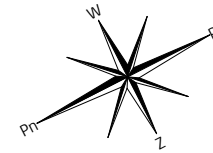


Malta Point.



BUDYNEK: HORIZON
KLATKA A
PIĘTRO 3
MIESZKANIE 27

1. Hall	8,72 m ²
2. Pokój 1	10,28 m ²
3. Pokój 2	12,78 m ²
4. łazienka	5,11 m ²
5. Salon	17,54 m ²
6. Kuchnia	8,59 m ²
7. WC	1,78 m ²

POWIERZCHNIA MIESZKANIA **64,80 m²**

UWAGA: Wyposażenie i wykończenie lokalu stanowi przykładową aranżację określającą funkcjonalność mieszkania. Wyposażenie i wielkość zaproponowanych urządzeń ma charakter orientacyjny. Lokalizacja przykładowego wyposażenia i wykończenia powiązana jest z projektowaną infrastrukturą budynku. Zakres wyposażenia i wykończenia lokalu określa umowa nabycia lokalu.

POWIERZCHNIA MIESZKANIA **64,80 m²**

POWIERZCHNIA BALKONU **8,3 m²**

3 Pokoje **3 A 27**

LEGENDA:



— ŚCIANA Z MOŻLIWOŚCIĄ REARANŻACJI
- - - LINIA ROZGRANICZAJĄCA POWIERZCHNIE
◀ OTWÓR/ KRATKA WENTYLACYJNA

□ GRZEJNIKI POKOJOWE
U GRZEJNIKI ŁAZIENKOWE

TM TABLICA MIESZKANIOWA
N Nawiewnik okienny

*Powierzchnia pomieszczeń podana w świetle wykończonych ścian **Karta katalogowa może ulec zmianom w trakcie realizacji inwestycji ***Ostateczne oznaczenie lokalu może ulec zmianie ****Wymiar okien podano w świetle otworu w murze bez uwzględnienia tolerancji na montaż *****Lokalizacja i gabaryty elementów instalacji i wyposażenia lokalu (w szczególności: grzejników, nawietrzaków okiennych i drzwiowych, tablicy mieszkaniowej, otworów wentylacyjnych itp.) Podane na karcie mają charakter orientacyjny i mogą ulec zmianie w trakcie realizacji inwestycji *****Możliwe usytuowanie elementów odwodnienia budynku (np. rzygaczy, przelewów awaryjnych), które nie zostały pokazane na niniejszej karcie *****Możliwe wystąpienie różnicy poziomów przy wyjściu z lokali na balkon/taras/ogródek *****Wymiary drzwi do mieszkań podano w świetle ościeży, wymiary okien i drzwi balkonowych podano w świetle muru.