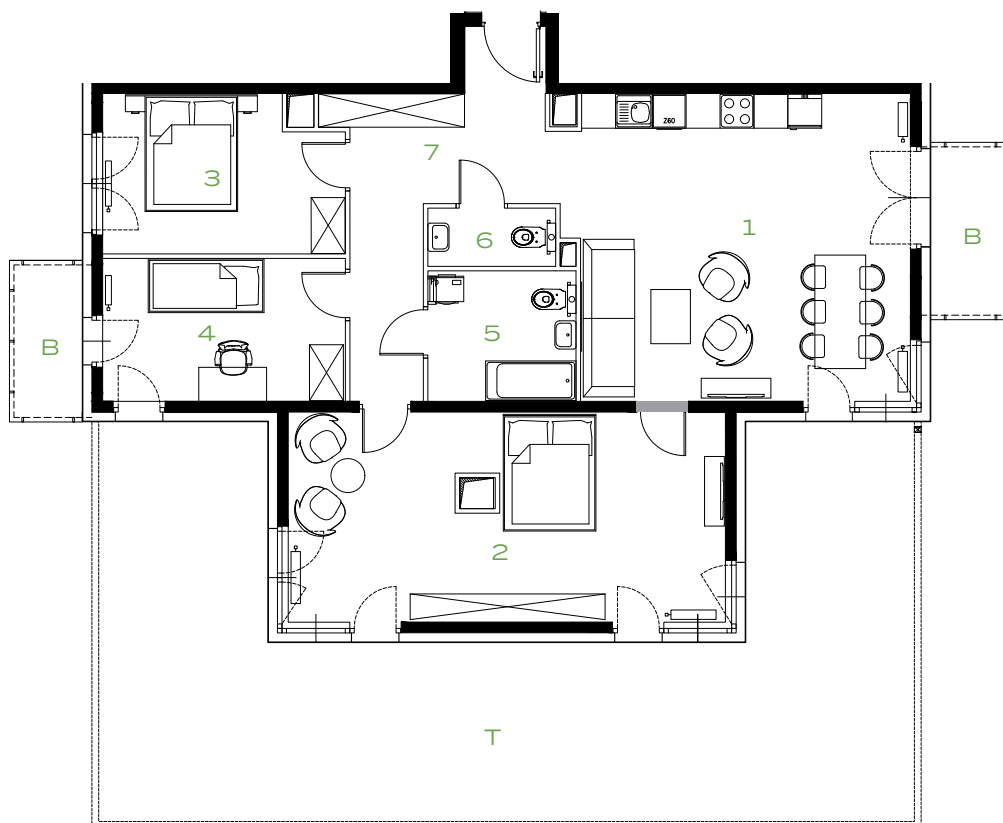
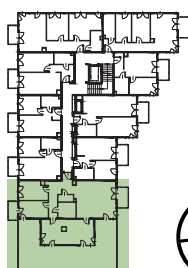


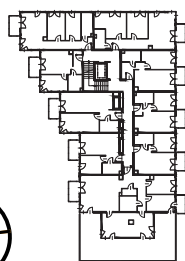
4 POKOJE | 104.16m²

Przedstawiona aranżacja lokalu jest przykładowa, rysunki w tym zakresie mają charakter poglądowy.

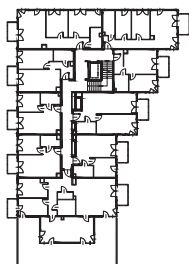
49



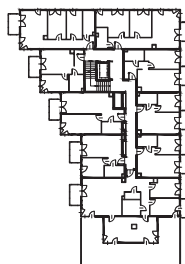
47



53



51



1	POKÓJ Z ANEKSEM	31.52 m ²
2	POKÓJ	27.89 m ²
3	POKÓJ	11.35 m ²
4	POKÓJ	10.77 m ²
5	ŁAZIENKA	6.02 m ²
6	ŁAZIENKA	2.33 m ²
7	PRZEDPOKÓJ	14.28 m ²
T	TARAS	67.62 m ²
B	BALKON	3.27 m ²
B	BALKON	4.20 m ²