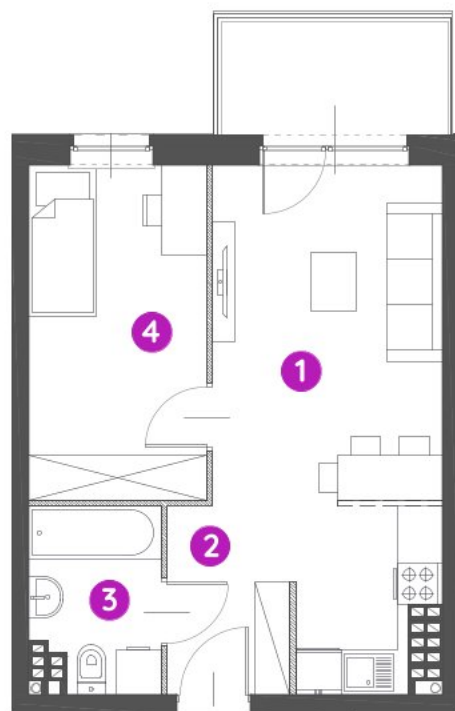



Murapol Osiedle Akademickie

Bydgoszcz | ul. Akademicka

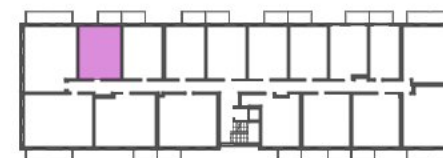


mieszkanie	6.A.4.05
piętro	4
budynek	6

1. salon z aneksem kuch.	18,51 m²
2. przedpokój	3,36 m²
3. łazienka	3,93 m²
4. sypialnia	10,23 m²

 powierzchnia ścian działowych nadających się do demontażu **1,19 m²**

metraż **37,22 m²**
balkon **4,5 m²**



0 1 2 5m

Podziałka podana z tolerancją +/- 5%

Aranżacja mieszkania ma charakter poglądowy.

Biuro Sprzedaży: Bydgoszcz, ul. Akademicka 13d - **T: 789 218 157, 52 5161190 M: bydgoszcz@murapol.pl**. Centrala: Bielsko-Biała, ul. Partyzantów 51, T: 33 819 33 33, M: sekretariat@murapol.pl, **murapol.pl**

UWAGA: Powierzchnia liczona wg PN-ISO 9836; 1997. Na etapie projektu wykonawczego i realizacji obiektu mogą wystąpić korekty w powierzchni lokali i układzie ścian, powierzchnia liczona w stanie wykończonym.

Do obliczeń przyjęto 1,5 cm tynku. Do powierzchni użytkowej lokalu wlicza się powierzchnię pod ścianami działowymi, nadającymi się do demontażu.