

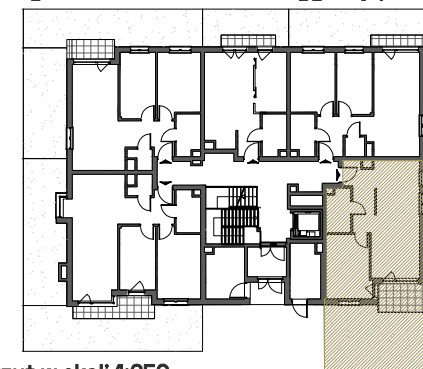
DWORSKA

ENKLAWA

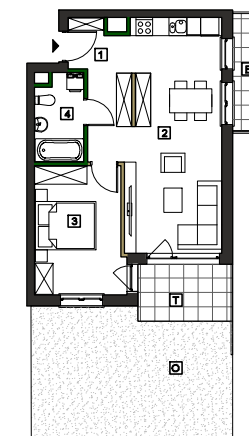
mieszkanie **M5** powierzchnia **58,71m²** kondygnacja **parter**



Budynek 55G - Schemat kondygnacji parteru



Rzut w skali 1:250



Parter	Mieszkanie M5
1. Przedpokój	7,18 m ²
2. Salon z aneksem kuch.	23,66 m ²
3. Sypialnia	12,24 m ²
4. Łazienka	4,41 m ²
Suma powierzchni aranżacji	47,49 m²
T Taras	5,88 m ²
B Balkon	4,68 m ²
O Ogródek	28,21 m ²
Powierzchnia ścian działawych do demontażu	0,91 m²
Maksymalna powierzchnia użytkowa	48,40 m²



Antrans Invest Sp. z o.o.
32 - 300 Olkusz,
ul. Wspólna 1C
www.antransinvest.pl

1. Wymiary balkonów, lokalizację przyborów sanitarnych i inne podano na podstawie projektu budowlanego. W toku budowy mogą wystąpić różnice w stosunku do stanu wynikającego z projektu, wynikające ze specyfikacji prac budowlanych.
2. Przedstawiona aranżacja lokalu jest przykładowa, rysunki w tym zakresie mają charakter poglądowy oraz informacyjny i nie stanowią oferty w rozumieniu Kodeksu Cywilnego.
3. Powierzchnia użytkowa lokali oraz pomieszczeń określana jest na podstawie rozporządzenia Ministra Transportu, Budownictwa i Gospodarki Morskiej z dnia 25.04.2012r. w sprawie szczegółowego zakresu i formy projektu budowlanego oraz przy uwzględnieniu treści Polskiej Normy PN-ISO 9836.
Powierzchnia użytkowa uwzględnia powierzchnię elementów nadających się do demontażu i rozbiórki (rury, kanały, ścianki działawych), nie uwzględnia powierzchni otworów drzwi i okien oraz elementach zamykających.