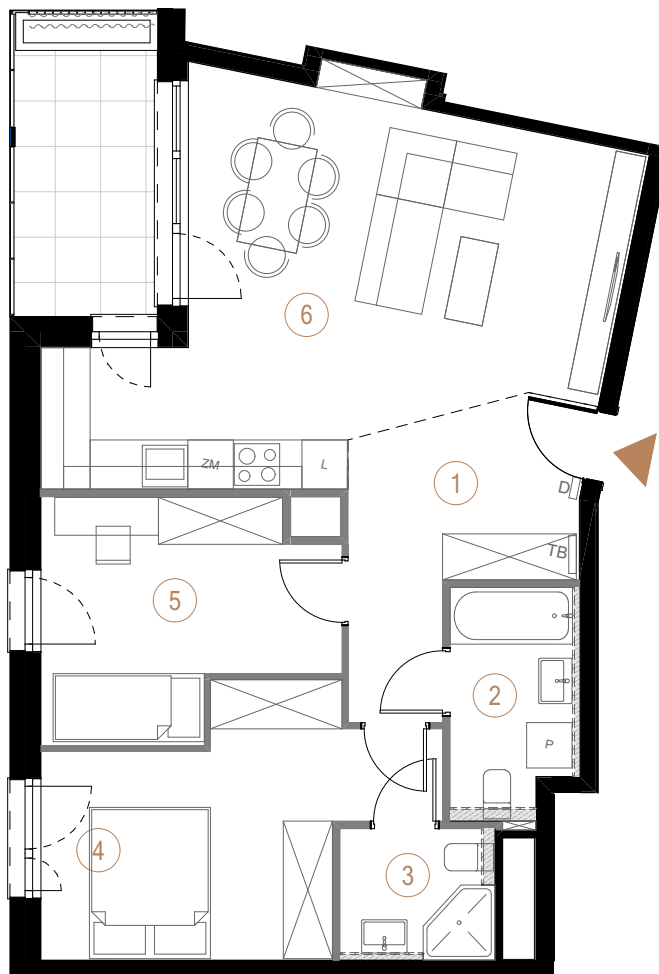


budynek C piętro 5 powierzchnia mieszkania 72,27 m² liczba pokoi 3



Ściany działowe Ściany nośne

1	przedpokój	9,31
2	łazienka 1	4,99
3	łazienka 2	3,56
4	pokój 1	14,03
5	pokój 2	10,88
6	salon + aneks kuchenny	29,50
		72,27 m ²
balkon		7,96

