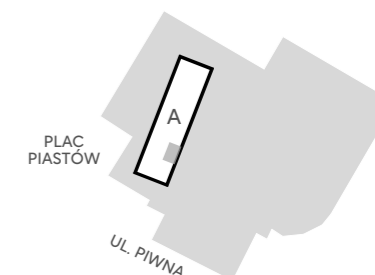
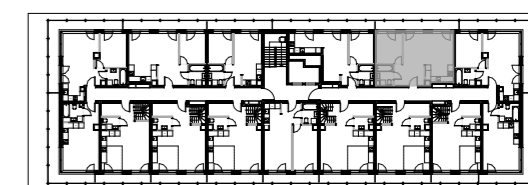
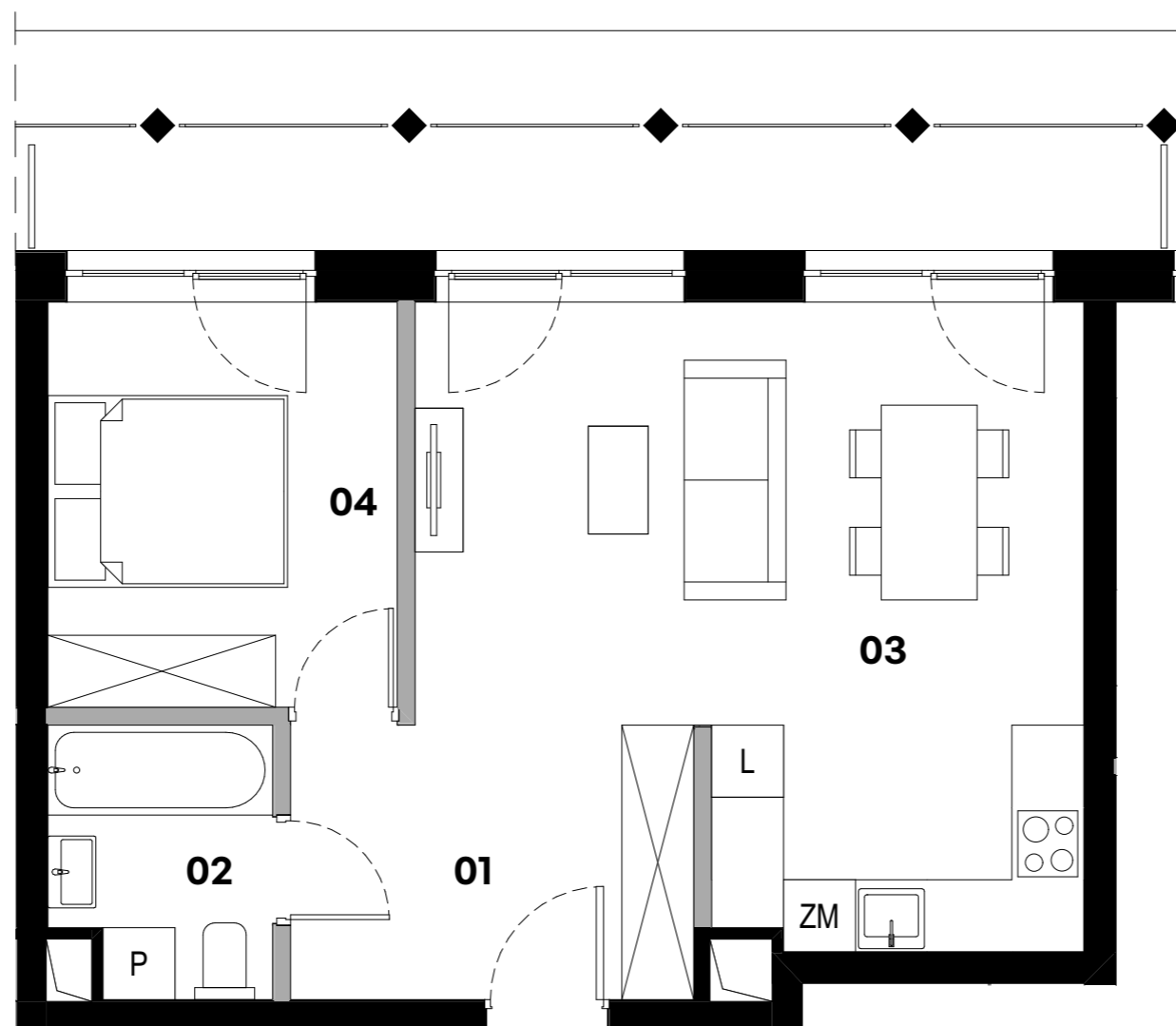


# A.70

Powierzchnia dla rozliczenia ceny **48,59 m<sup>2</sup>**

Powierzchnia użytkowa **47,03 m<sup>2</sup>**

01 Przedpokój	7,71 m <sup>2</sup>
02 Łazienka	4,02 m <sup>2</sup>
03 Salon z aneksem kuchennym	25,45 m <sup>2</sup>
04 Sypialnia	9,85 m <sup>2</sup>
<b>Powierzchnia pod ściankami</b>	1,56 m <sup>2</sup>
Taras	9,67 m <sup>2</sup>



POKOJE

**2**

PIĘTRO

**5**



■ ściany działowe



Powierzchnie pomieszczeń zgodnie z Polską Normą PN-ISO 9836: 2022-07.  
Niniejsza karta katalogowa przedstawia przykładową aranżację mieszkania.

**Biuro sprzedaży mieszkań**

**Parking przy Gliwickim Centrum  
Handlowym, wejście od  
ul. Dworcowej, 44-110 Gliwice**

**+48 600 700 603  
www.browarhugoscobel.pl**