



## ZESPÓŁ BUDYNKÓW WIELORODZINNYCH

ul. Szybowcowa, Katowice  
dz. nr 22/62

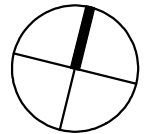
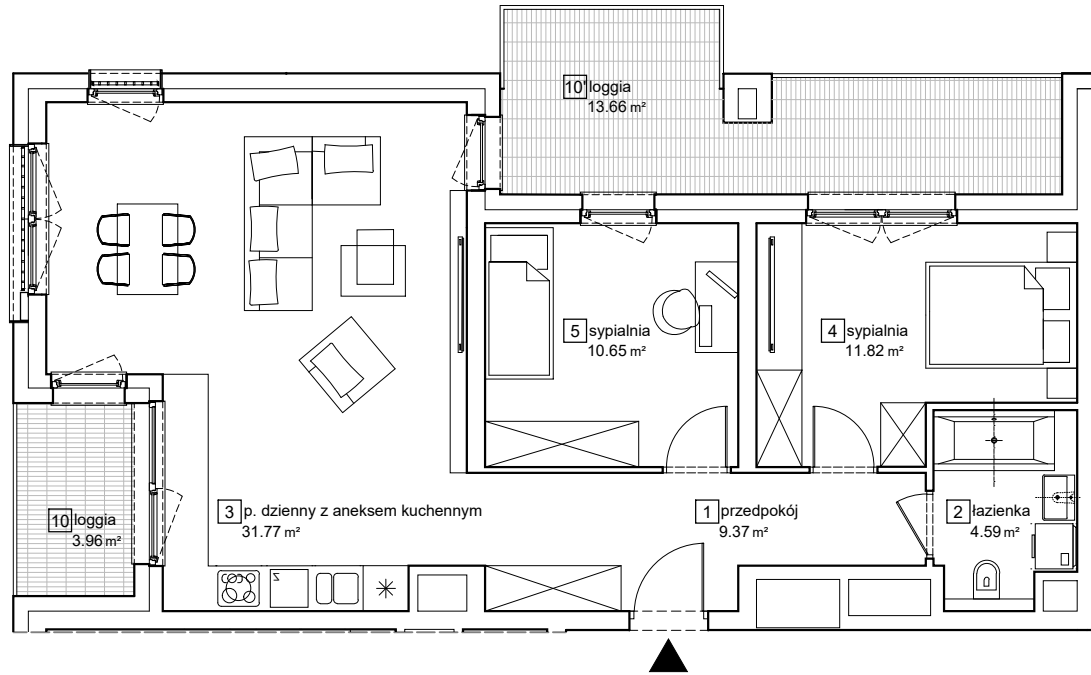
[www.francuskapark.pl](http://www.francuskapark.pl)

e-mail: [bsmkatowice@atal.pl](mailto:bsmkatowice@atal.pl)

telefon: (+48) 32 353 65 73

ATAL S. A. Biuro Sprzedaży, ul. Porcelanowa 10, 40-246 Katowice

  
**FRANCUSKA  
PARK**

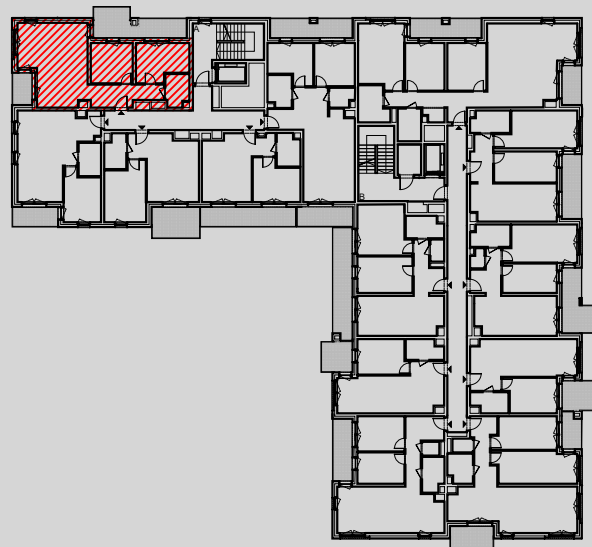


## BUDYNEK 2

### MIESZKANIE B2-03-17A TRZYPOKOJOWE

POZIOM 03

|                              |                                |                            |
|------------------------------|--------------------------------|----------------------------|
| 1                            | przedpokój                     | 9.37 m <sup>2</sup>        |
| 2                            | łazienka                       | 4.59 m <sup>2</sup>        |
| 3                            | p. dzienny z aneksem kuchennym | 31.77 m <sup>2</sup>       |
| 4                            | sypialnia                      | 11.82 m <sup>2</sup>       |
| 5                            | sypialnia                      | 10.65 m <sup>2</sup>       |
| <b>POWIERZCHNIA UŻYTKOWA</b> |                                | <b>68.20 m<sup>2</sup></b> |
| 10                           | loggia                         | 3.96 m <sup>2</sup>        |
| 10'                          | loggia                         | 13.66 m <sup>2</sup>       |



1. Wymiary pomieszczeń, lokalizację przyborów sanitarnych i inne podano na podstawie projektu budowlanego. W trakcie budowy mogą wystąpić różnice w stosunku do stanu wynikającego z projektu, właściwe dla specyfiki prac budowlanych.
2. Powierzchnia jest obliczona w świetle pionowych przegród w stanie wykończonym, przy uwzględnieniu tynków i okładzin o grubości 1,5cm, na poziomie podłogi oraz bez uwzględnienia listew przypodłogowych, progów itp. Wymiary są podane w stanie bez wykończenia.
3. Powierzchnia użytkowa lokali określona jest na podstawie rozporządzenia Ministra Rozwoju w sprawie szczegółowego zakresu i formy projektu budowlanego z dnia 11 września 2020 r. oraz przy uwzględnieniu treści Polskiej Normy PN-ISO 9836:2022.