

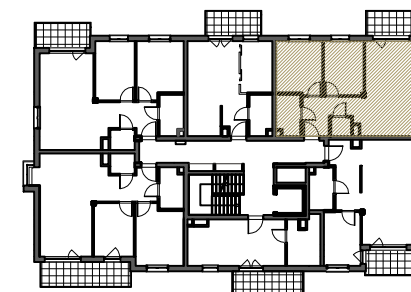
DWORSKA

ENKLAWA

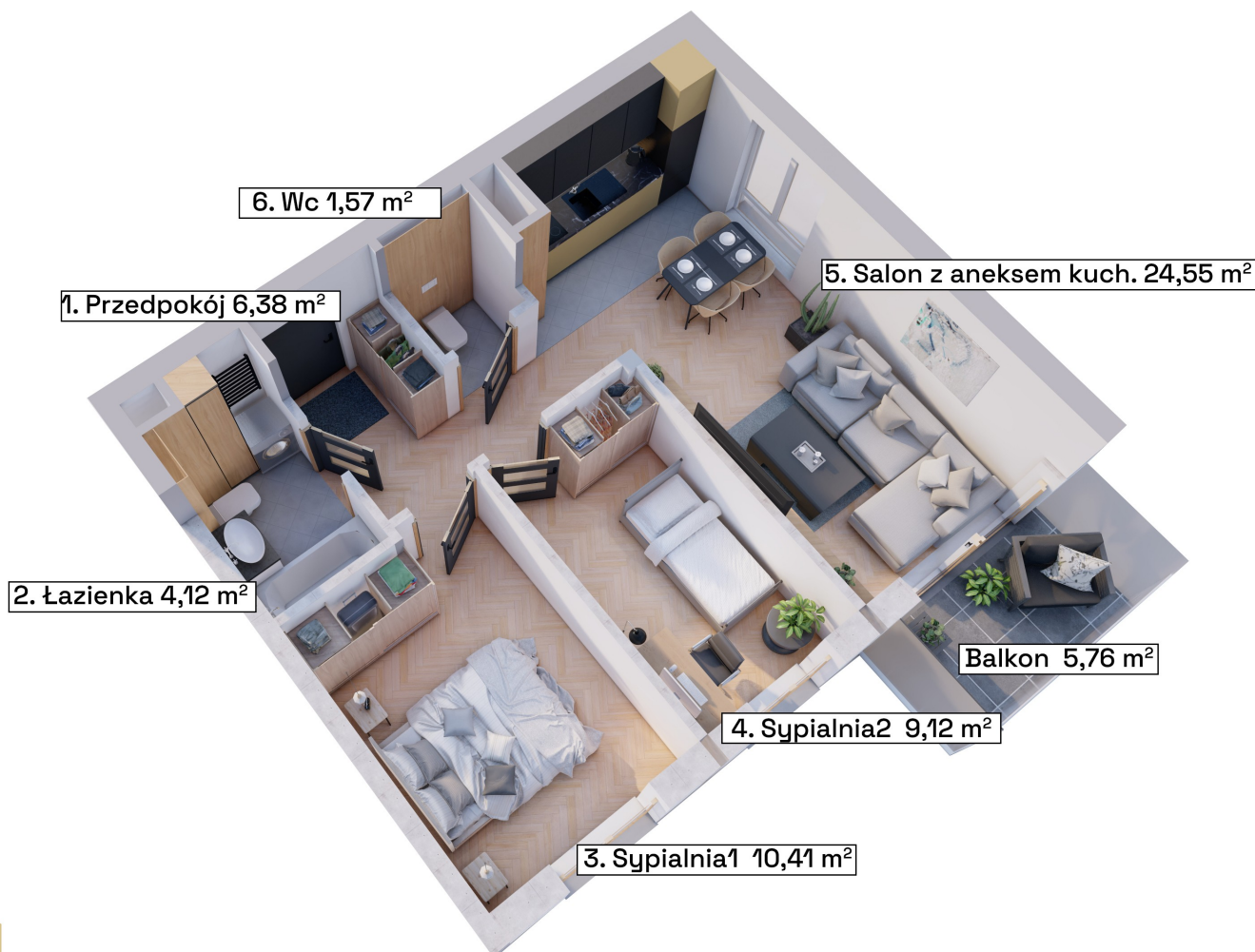
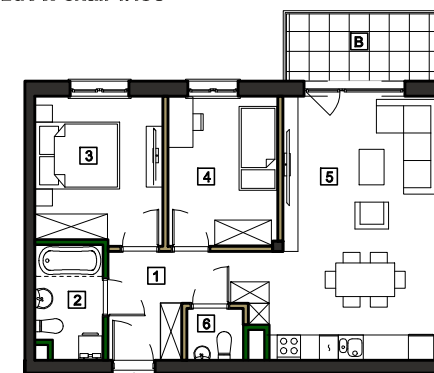
mieszkanie **M16** powierzchnia **57,77m²** kondygnacja **piętro +2**



Budynek 55H - Schemat kondygnacji



Rzut w skali 1:150



| Piętro +2 | | Mieszkanie M16 |
|--|-----------------------|----------------------|
| 1. | Przedpokój | 6,38 m ² |
| 2. | Łazienka | 4,12 m ² |
| 3. | Sypialnia 1 | 10,41 m ² |
| 4. | Sypialnia 2 | 9,12 m ² |
| 5. | Salon z aneksem kuch. | 24,55 m ² |
| 6. | Wc | 1,57 m ² |
| Suma powierzchni aranżacji | | 56,15 m ² |
| B | Balkon | 5,76 m ² |
| Powierzchnia ścian działawych do demontażu | | 1,62 m ² |
| Maksymalna powierzchnia użytkowa | | 57,77 m ² |

Antrans Invest Sp. z o.o.
32 - 300 Olkusz,
ul. Wspólna 1C
www.antransinvest.pl

1. Wymiary balkonów, lokalizację przyborów sanitarnych i inne podano na podstawie projektu budowlanego. W toku budowy mogą wystąpić różnice w stosunku do stanu wynikającego z projektu, wynikające ze specyfikacji prac budowlanych.
2. Przedstawiona aranżacja lokalu jest przykładowa, rysunki w tym zakresie mają charakter poglądowy oraz informacyjny i nie stanowią oferty w rozumieniu Kodeksu Cywilnego.
3. Powierzchnia użytkowa lokali oraz pomieszczeń określana jest na podstawie rozporządzenia Ministra Transportu, Budownictwa i Gospodarki Morskiej z dnia 25.04.2012r. w sprawie szczegółowego zakresu i formy projektu budowlanego oraz przy uwzględnieniu treści Polskiej Normy PN-ISO 9836.
Powierzchnia użytkowa uwzględnia powierzchnię elementów nadających się do demontażu i rozbiórki (rury, kanały, ścianki działawych), nie uwzględnia powierzchni otworów drzwi i okien oraz elementów zamykających.

