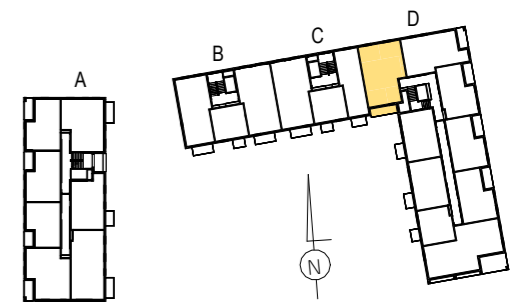


City Vibe.



KLATKA: D
PIĘTRO: 1
MIESZKANIE NR: 81

1 salon	19.15 m ²
2 łazienka	3.02 m ²
3 sypialnia	10.29 m ²
4 sypialnia	10.29 m ²
5 łazienka	4.80 m ²
6 hol	9.45 m ²
7 kuchnia	8.56 m ²

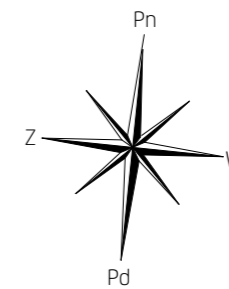
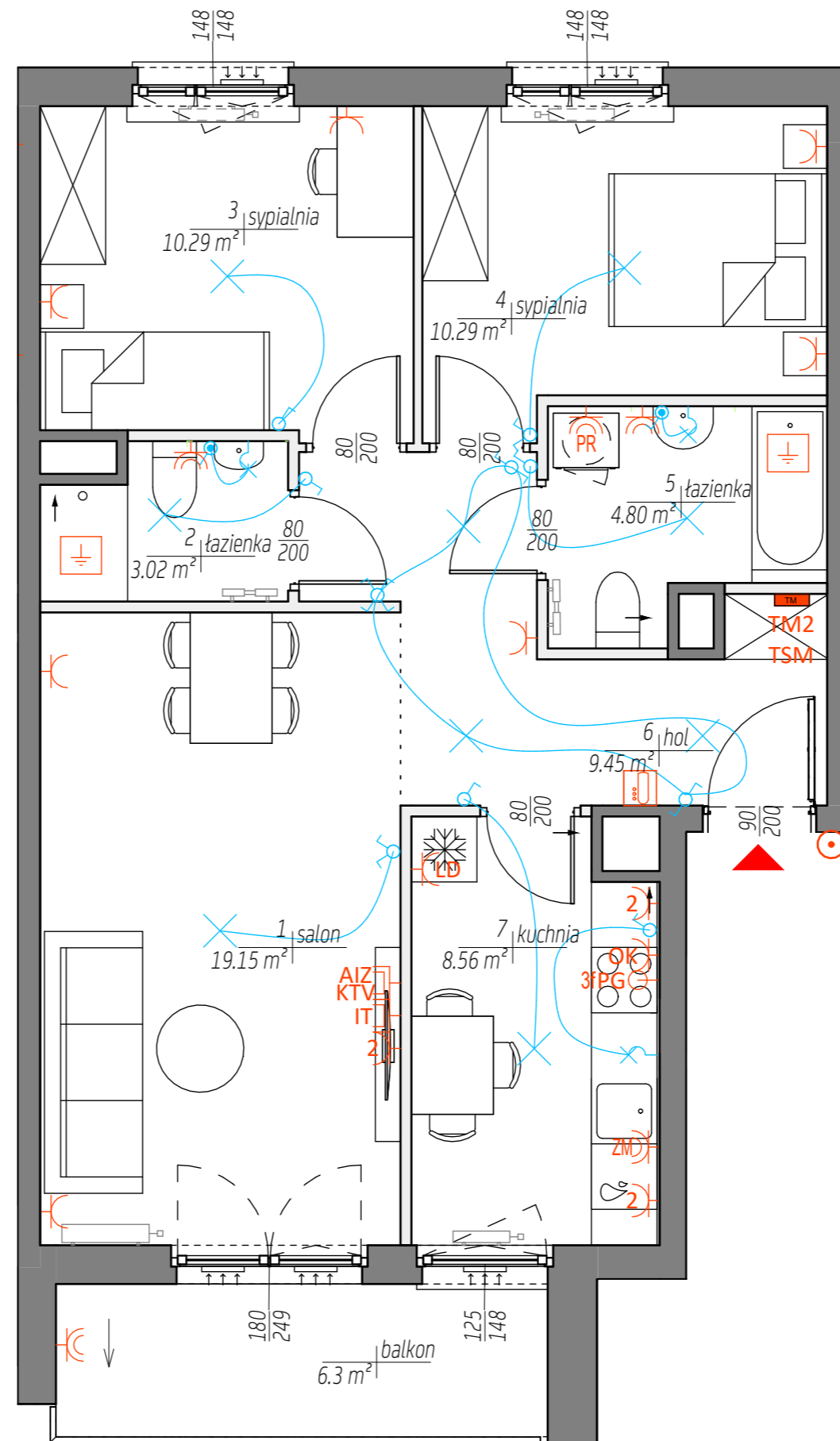
POWIERZCHNIA MIESZKANIA 65.56 m²

UWAGA:
WYPOSAŻENIE I WYKOŃCZENIE LOKALU STANOWI PRZYKŁADOWĄ ARANŻACJĘ OKREŚLAJĄCĄ FUNKCJONALNOŚĆ MIESZKANIA. WYPOSAŻENIE I WIELKOŚĆ ZAPROPONOWANYCH URZĄDZEŃ MA CHARAKTER ORIENTACYJNY. LOKALIZACJA PRZYKŁADOWEGO WYPOSAŻENIA I WYKOŃCZENIA POWIĄZANA JEST Z PROJEKTOWANĄ INFRASTRUKTURĄ BUDYNKU. ZAKRES WYPOSAŻENIA I WYKOŃCZENIA LOKALU OKREŚLA UMOWA NABYCIA LOKALU.

POWIERZCHNIA MIESZKANIA 65.56 m²

POWIERZCHNIA BALKONU 6.3 m²

3 pokoje 1 D 81



INSTALACJE ELEKTRYCZNE I TELETECHNICZNE - LEGENDA:

TM1, TM1.K TM2, TM2.K	Tablica mieszkaniowa, tablica multimedialna	1f RE	Wypust 1-f dedykowany pod rolety elektryczne
TSM	Gniazdo 2P+Z, 230V, 16A, IP20, gniazdo podwójne / gniazdo pojedyncze	IT	Gniazdo internetowe 1xRJ11, 1xRJ45
ZM	Gniazdo 2P+Z, dedykowane dla zmywarki 230V, 16A, IP20	AIZ KTV	Gniazdo TV, RD, SAT, 2400 MHz końcowe 1,5dB
OK	Gniazdo 2P+Z, dedykowane dla okapu, 230V, 16A, IP20	LD	Aparat wideodomofonowy
LD	Gniazdo 2P+Z, dedykowane dla lodówki, 230V, 16A, IP20	10A	Łącznik jednobiegunowy 10A, IP20
2P+Z	Gniazdo 2P+Z, 230V, 16A, IP44 gniazdo podwójne / gniazdo pojedyncze	10A IP44	Łącznik jednobiegunowy 10A, IP44
PR	Gniazdo 2P+Z, 230V, 16A, IP44, dedykowane dla pralki	10A	Łącznik ściemniakowy 10A, IP20
3F PG	Wypust 3-f, dedykowany pod płytę grzewczą	10A	Łącznik schodowy 10A, IP20
Uziemie	Uziemie	10A	Łącznik krzyżowy 10A, IP20
Dzwonek	Dzwonek do mieszkań	Wpust	Wpust sufitowy pod oprawę
		Wpust	Wpust ścienny pod oprawę



UWAGI:

* POWIERZCHNIA POMIESZCZEŃ PODANA W ŚWIETLE WYKOŃCZONYCH ŚCIAN
** KARTA KATALOGOWA MOŻE ULEĆ ZMIANIE W TRAKCIE REALIZACJI INWESTYCJI
*** OSTATECZNE OZNACZENIE LOKALU MOŻE ULEĆ ZMIANIE
**** WYMIAR OKIEN PODANO W ŚWIETLE OTWORU W MURZE BEZ UWZGLĘDNIENIA TOLERANCJI NA MONTAŻ
***** LOKALIZACJA I GABARYTY ELEMENTÓW INSTALACJI I WYPOSAŻENIA LOKALU (W SZCZEGÓLNOŚCI: GRZEJNIKÓW, NAWIEWNIKÓW OKIENNYCH I DRZWIOWYCH, TABLICY MIESZKANIOWEJ, OTWORÓW WENTYLACYJNYCH ITP.) PODANE NA KARCIE MAJĄ CHARAKTER ORIENTACYJNY I MOGĄ ULEĆ ZMIANIE W TRAKCIE REALIZACJI INWESTYCJI
***** MOŻLIWE USYTUOWANIE ELEMENTÓW ODWODNIENIA BUDYNKU (NP. RZYGACZY, PRZELEWÓW AWARYJNYCH, KTÓRE NIE ZOSTAŁY POKAZANE NA NINIEJSZEJ KARCIE)
***** MOŻLIWE WYSTĄPIENIE RÓŻNICY POZIOMÓW PRZY WEJŚCIU Z LOKALU NA BALKON/TARAS/OGRÓDEK
***** WYMIARY DRZWI DO MIESZKAŃ PODANO W ŚWIETLE OŚCIEŻNICZY, WYMIARY OKIEN I DRZWI BALKONOWYCH PODANO W ŚWIETLE OTWORU W MURZE