

lokal mieszkalny

karta informacyjna inwestycji



NEO

NOVA OCHOTA 6

data sporządzenia karty 30.01.2026

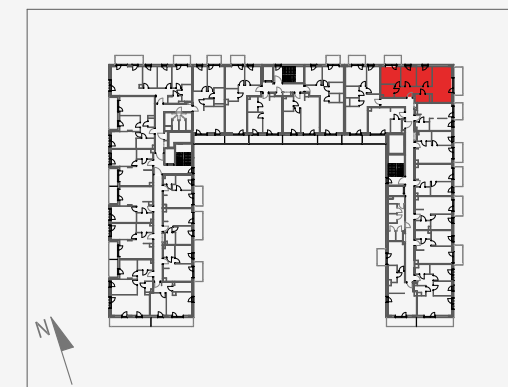
LOKAL NR 118

PIĘTRO	3
POKOJE	4
KLATKA	C
POWIERZCHNIA UŻYTKOWA	69,30 m ²

hol	10,33 m ²
pokój z aneksem	21,13 m ²
pokój 1	10,84 m ²
pokój 2	9,21 m ²
pokój 3	9,21 m ²
łazienka 1	5,02 m ²
łazienka 2	3,56 m ²

balkon 1	7,19 m ²
balkon 2	4,22 m ²

POŁOŻENIE LOKALU W BUDYNKU

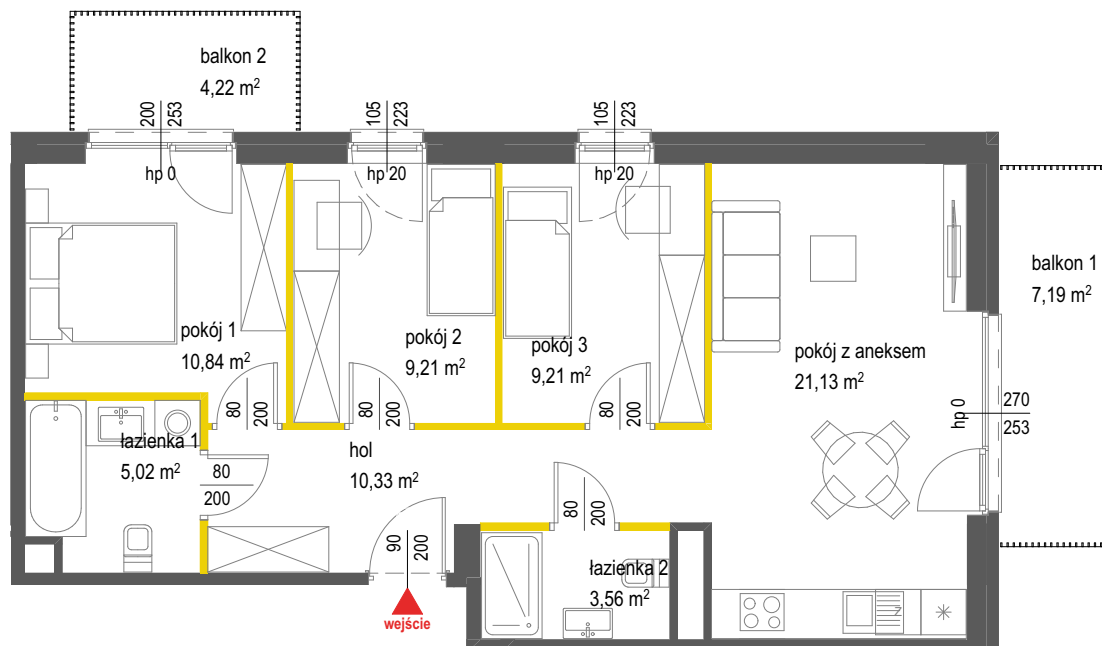


MIESZKANIA POWTARZALNE: 98, 108, 128, 138

Adres inwestycji: Warszawa, ul. Wojciecha Opackiego 6

BIURO SPRZEDAŻY

☎ 22 228 66 80



LEGENDA

- ścianki działowe nadające się do demontażu
- ściany i obudowy pionów instalacyjnych

Występujące typy balustrad balkonowych:

- balustrada zewnętrzna- tralki
- balustrada zewnętrzna- płyta HPL

*wysokość balustrady min. 110 cm od wykończonej posadzki

przegroda balkonowa wykonana z płyty HPL

ŁOPUSZAŃSKA 235

Powierzchnia lokalu obliczona została zgodnie z Polską Normą PN-ISO 9836:2022-07, powołaną w rozporządzeniu Ministra Transportu, Budownictwa i Gospodarki Morskiej z dnia 11 września 2020 roku w sprawie szczegółowego zakresu i formy projektu budowlanego. Instalacja wodna i kanalizacyjna doprowadzona do kuchni, łazienki i WC, zakończona korkami, nie schowana w ścianach. Rozprowadzenie instalacji pod przybory leży po stronie Nabywcy. Meble, biały montaż oraz drzwi wewnętrzne nie stanowią elementu wyposażenia lokalu. Deweloper zastrzega sobie możliwość wprowadzenia niewielkich zmian w dalszym etapie inwestycji. Przedstawiona aranżacja lokalu jest przykładowa. Wymiary okienne podane są w świetle muru od strony zewnętrznej.