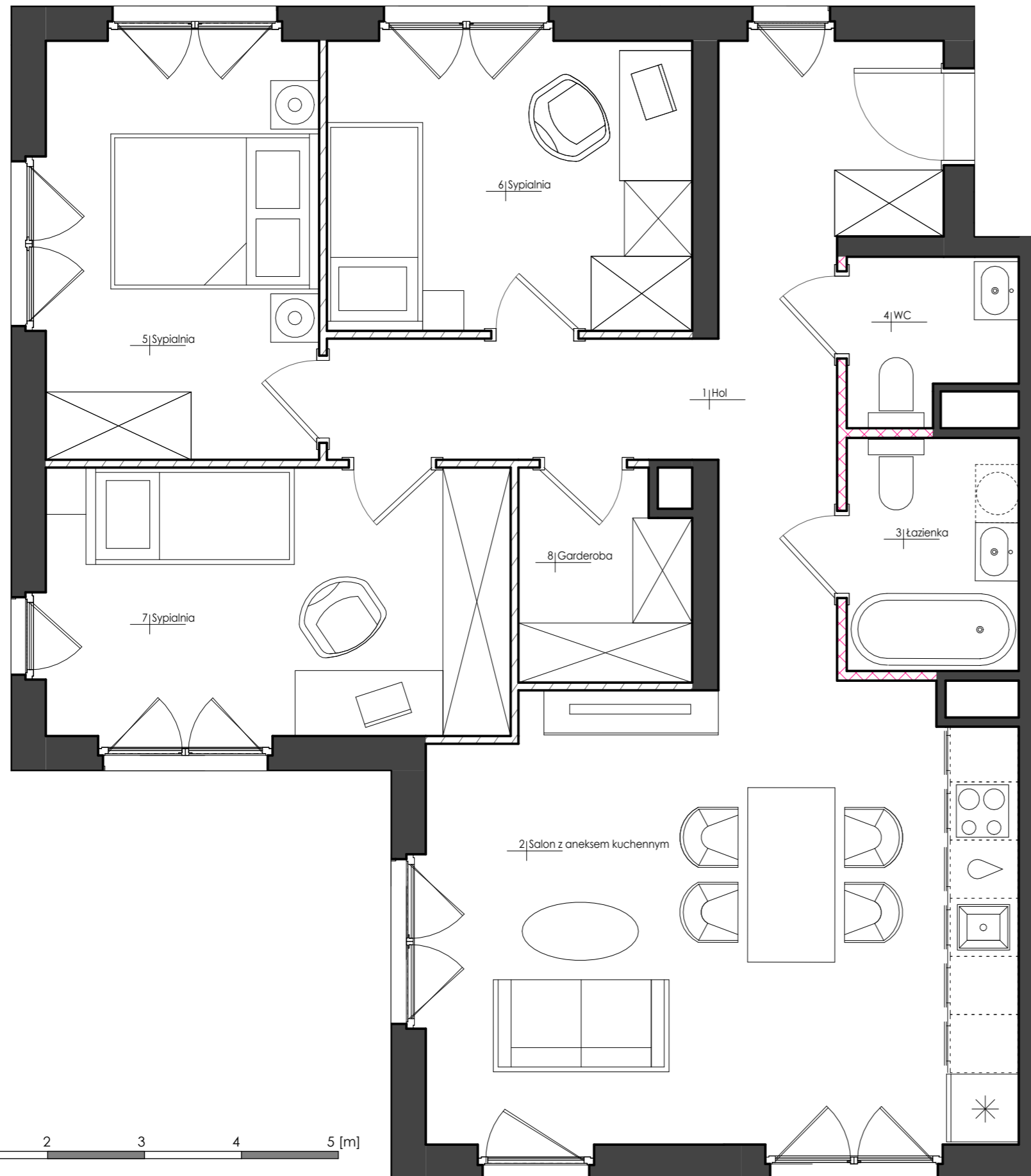


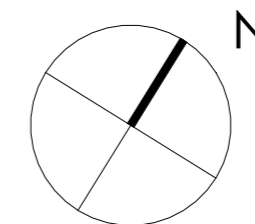
ZESTAWIENIE POMIESZCZEŃ

1	HOL	15,35m ²
2	SALON Z ANEKSEM KUCHENNYM	28,06m ²
3	ŁAZIENKA	4,27m ²
4	WC	2,73m ²
5	SYPIALNIA	12,20m ²
6	SYPIALNIA	11,28m ²
7	SYPIALNIA	13,29m ²
8	GARDEROBA	3,75m ²
POWIERZCHNIA UŻYTKOWA		90,93m ²

MINIATURA LOKALU:



- ŚCIANY NIEPODLEGAJĄCE ZMIANOM ARANŻACYJNYM
- ŚCIANY PODLEGAJĄCE ZMIANOM ARANŻACYJNYM
- ŚCIANY WYDZIELAJĄCE SANITARIAT



KONDYGNACJA +3

NR BUDYNKU	PIĘTRO	NR LOKALU
63	2	M/10

TYP MIESZKANIA	4-POKOJOWE
POWIERZCHNIA UŻYTKOWA	90,93m ²
POW. POD ŚCIANAMI DO ARANŻACJI	1,59m ²
POWIERZCHNIA ROZLICZENIOWA	92,52m ²

UWAGI

Powierzchnia użytkowa lokalu jest określona zgodnie z zasadami zawartymi w polskiej normie PN-ISO 9836:2015-12 z uwzględnieniem obowiązujących przepisów prawa. Szczegółowe zasady rozliczenia powierzchni użytkowej/rozliczeniowej znajdują się w umowie deweloperskiej/przedwstępnej. Przedstawiona na karcie aranżacja lokalu ma charakter przykładowy. Wrysowane wyposażenie: meble, wewnętrzna stolarka drzwiowa oraz elementy białego montażu służą celom prezentacji i nie stanowią zobowiązania umownego. Rozkład, wielkość i sposób/kierunek otwierania okien i drzwi a także położenie sanitariatów jest poglądowe i może ulegać modyfikacjom.

SKALA 1:50 20.05.2023

Pracownia Projektowa Front Sp. z o.o.
Al. Zwycięstwa 96/98 PPNT bud.2, lok. D-11
Gdynia 81-451