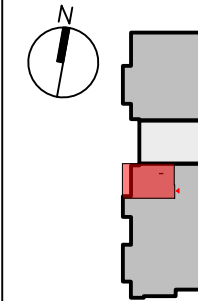


# strefa progress



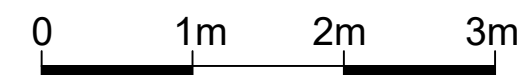
## BUDYNEK AA

PIĘTRO **11** | NR MIESZKANIA **AA.73** | LICZBA POKOI **2 POK.**

POMIESZCZENIE	POW. /m <sup>2</sup> /
1 SALON Z ANEKSEM	18.25m <sup>2</sup>
2 SYPIALNIA	10.73m <sup>2</sup>
3 ŁAZIENKA	4.88m <sup>2</sup>
4 KORYTARZ	4.60m <sup>2</sup>
<b>POWIERZCHNIA UŻYTKOWA</b>	<b>38.46</b>
5 LOGGIA	5.78m <sup>2</sup>
6 POWIERZCHNIA POD ŚCIANKAMI NADAJĄCYMI SIĘ DO DEMONTAŻU	0.59m <sup>2</sup>

1. Powierzchnia użytkowa obliczona na podstawie Rozporządzenia Ministra Rozwoju z dnia 11 września 2020 r. w sprawie szczegółowego zakresu i formy projektu budowlanego (t.j. Dz. U. z 2022 r. poz. 1679) oraz normy PN - ISO 9836-2015:07.
2. Powierzchnia użytkowa stanowi powierzchnię o charakterze poglądowym, niniejszym zastrzega się, że jej wymiar może ulec zmianom w związku z ponownym jej określeniem w dokumentacji powykonawczej na podstawie pomiarów geodezyjnych dokonanych zgodnie z obowiązującymi przepisami prawa.
3. Wymiary pomieszczeń, lokalizację przyborów sanitarnych, podłączeń pod urządzenia sanitarne, pionów instalacyjne itp., wskazano na podstawie projektu budowlanego. Zastrzega się, iż w związku z realizacją prac budowlanych mogą wystąpić różnice wymiarów względem usytuowania elementów wskazanych w niniejszym dokumencie.
4. Przedstawione wyposażenie i wykończenie jest przykładowe i stanowi jeden z możliwych sposobów aranżacji.

DOŚWIADCZONY DEWELOPER:



BIURO SPRZEDAŻY: al. Tadeusza Kościuszki 132 / ul. Piotrkowska 217, 90-451 Łódź tel.: 668 445 367 / 691 644 646 / 603 951 951 e-mail: strefaprogres@okam.pl, www.strefaprogres.pl