

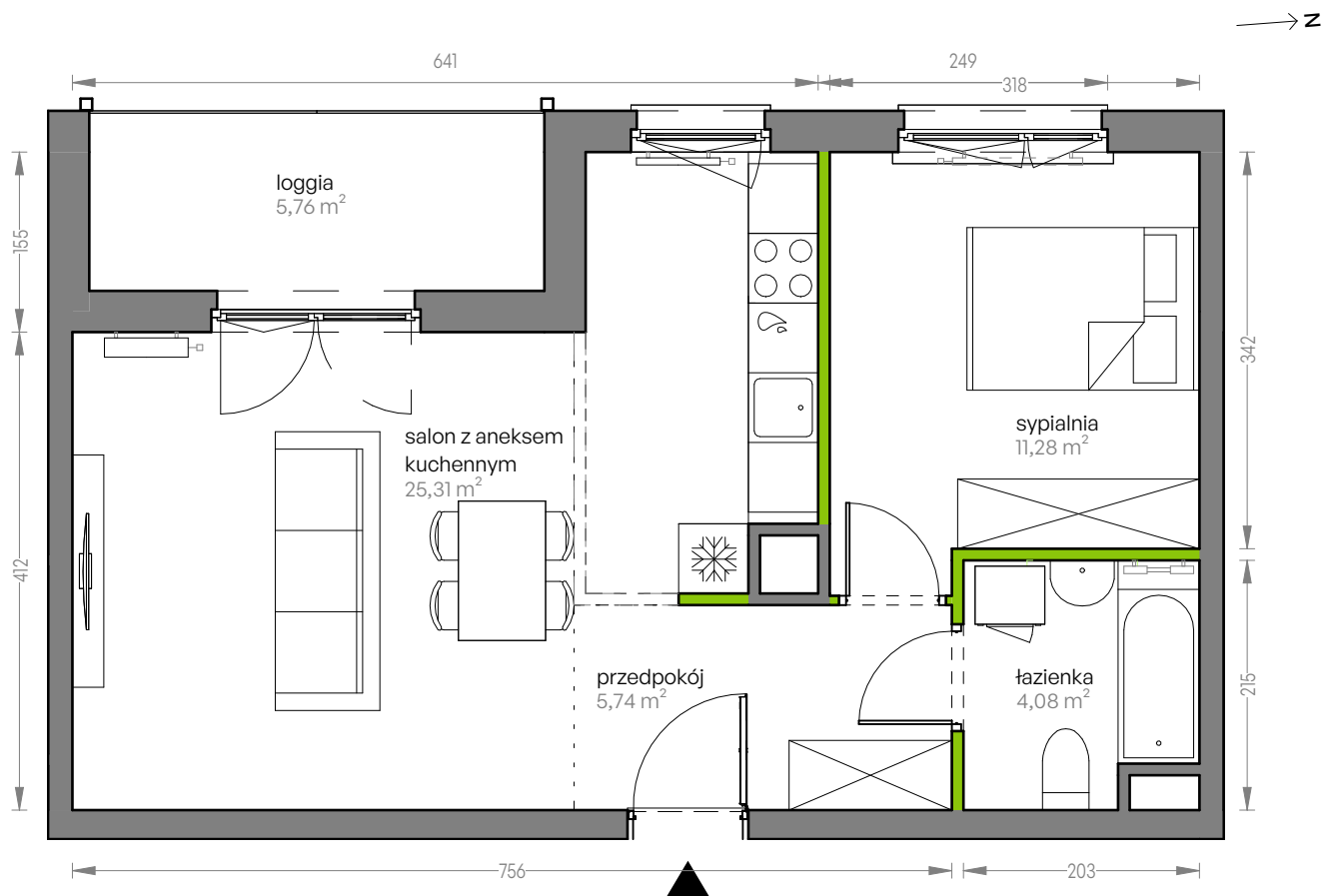
# CITY VIBE.

nr G.022



Powierzchnia **46,41 m<sup>2</sup>**

**Piętro 2**

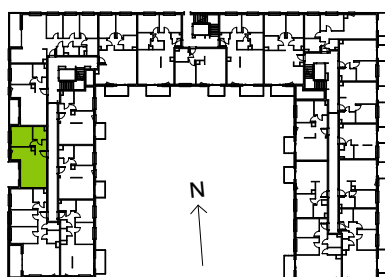


Aranżacja mieszkania jest przykładowa

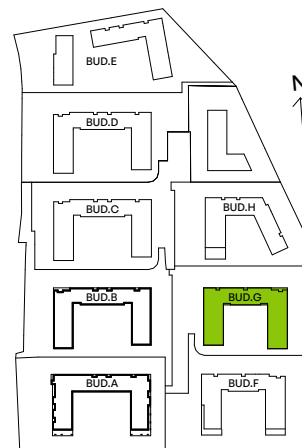
## Powierzchnia użytkowa

salon z aneksem kuchennym	25,31 m <sup>2</sup>
sypialnia	11,28 m <sup>2</sup>
łazienka	4,08 m <sup>2</sup>
przedpokój	5,74 m <sup>2</sup>
<b>Razem</b>	<b>46,41 m<sup>2</sup></b>
+loggia	5,76 m <sup>2</sup>

## Rzut kondygnacji Piętro 2



## Plan osiedla Budynek G



U nas nigdy nie płacisz za powierzchnię pod ścianami działowymi