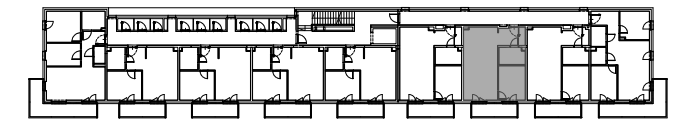




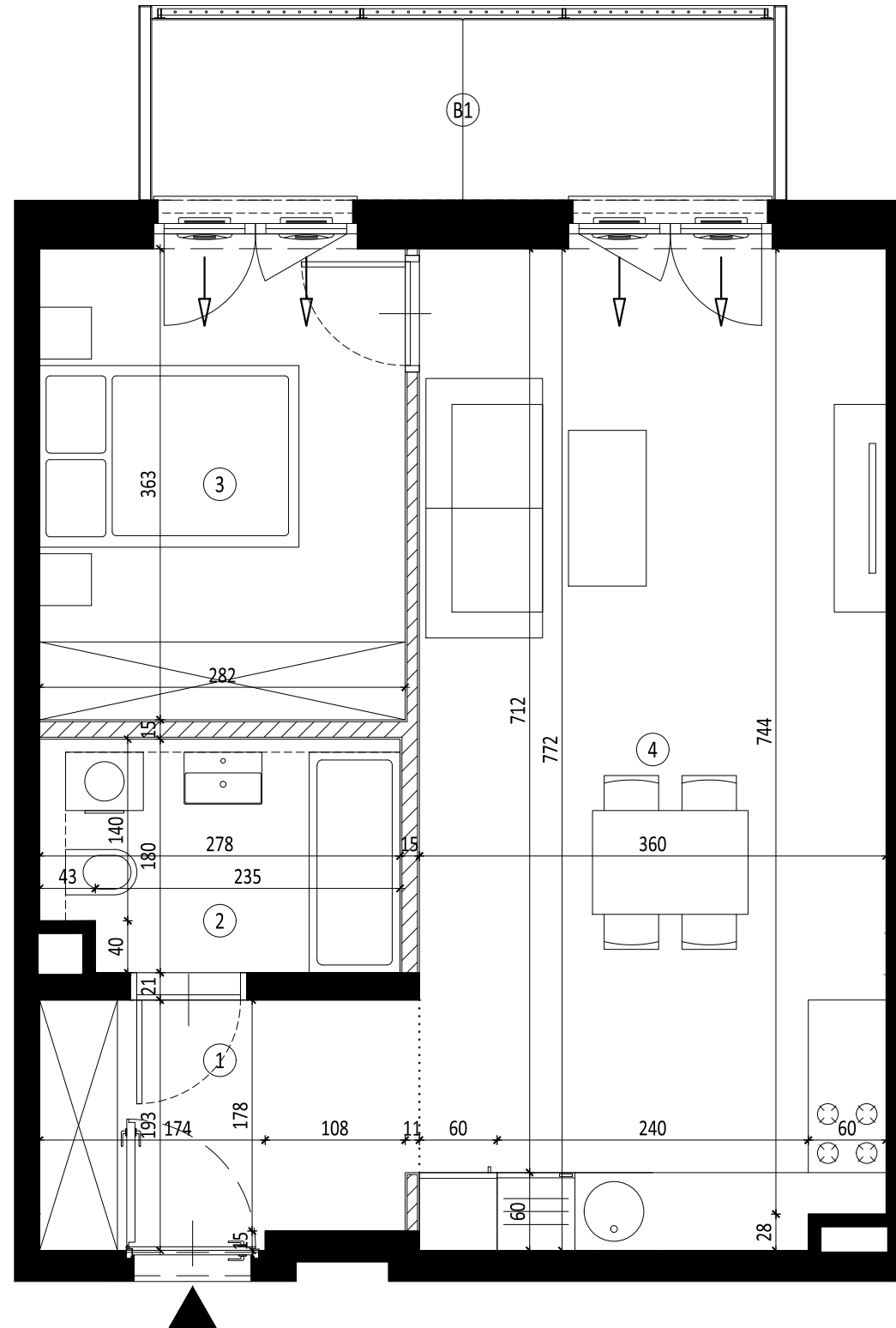
BUDYNEK MIESZKALNY WIELORODZINNY  
Z LOKALAMI USŁUGOWYMI I GARAŻEM  
W PARTERZE

PLAN SYTUACYJNY:



ZESTAWIENIE POMIESZCZEŃ W MIESZKANIU: **7**

NR	POMIESZCZENIE	POW. (m <sup>2</sup> )
1	HOL	5.43
2	ŁAZIENKA	4.83
3	POKÓJ	10.24
4	SALON Z ANEKSEM KUCHENNYM	27.62
<b>RAZEM</b>		<b>48.12</b>
B1	BALKON	6.72



LEGENDA OZNACZEŃ:

- ŚCIANY BEZ MOŻLIWOŚCI MODYFIKACJI
- ŚCIANY Z MOŻLIWOŚCIĄ MODYFIKACJI (MUROWANE)
- PRZEDŚCIANKA INSTALACYJNA (POZA ZAKRESEM STANU DEWELOPERSKIEGO)
- GRANICA POWIERZCHNI POMIESZCZEŃ

UWAGI:

1. PRZEDSTAWIONE URZĄDZENIA SANITARNE I KUCHENNE, DRZWI WEWNĄTRZLOKALOWE, MATERIAŁY WYKOŃCZENIOWE PODŁÓG, OKŁADZINY ŚCIENNE ORAZ ELEMENTY ARANŻACJI NIE STANOWIĄ WYPOSAŻENIA LOKALI MIESZKALNYCH, A ICH ROZMIESZCZENIE JEST PRZYKŁADOWE.
2. POWIERZCHNIA UŻYTKOWA POMIESZCZEŃ OBLICZONA JEST WG NORMY PN-ISO 9836:2022. POWIERZCHNIA UŻYTKOWA JEST OBLICZANA DLA WYMIARÓW BUDYNKU W STANIE WYKOŃCZONYM NA POZIOMIE PODŁOGI, NIE LICZĄC LISTEW PRZYPODŁOGOWYCH, PROGÓW, ITP. POWIERZCHNIE POMIESZCZEŃ MOGĄ ULEC NIEZNACZNEJ ZMIANIE.
3. OSTATECZNE WYMIARY POWIERZCHNI ZOSTANĄ PODANE W DOKUMENTACJI POWYKONAWCZEJ. POMIARÓW POD ZAKUP MEBLI, URZĄDZEŃ I WYPOSAŻENIA NALEŻY DOKONAĆ Z NATURY, PO ZAKOŃCZENIU REALIZACJI.
4. WYSOKOŚĆ LOKALU PODANO Z UWZGLĘNIENIEM WARSTW WYKOŃCZENIOWYCH POSADZKI (2cm) ORAZ GRUBOŚCI TYNKU NA SUFICIE (1,5cm).
5. NAWIEW POWIETRZA BĘDZIE ODBYWAĆ SIĘ POPRZECZ NAWIETRZAKI OKIENNE.

6. NIEDOPUSZCZALNA JEST INGERENCJA W ELEMENTY NOŚNE BUDYNKU, ELEWACJĘ ORAZ ŚCIANY MIĘDZYLOKALOWE.

skala 1:50



INWESTOR:

022 INVESTMENTS SG59 SP. Z O.O.

UL. MODLIŃSKA 164  
03-170 WARSZAWA

BIURO PROJEKTOWE:

UL. OLEANDRÓW 4/6  
00-629 WARSZAWA  
509.928.449 504.320.500  
www.tzarch.pl biuro@tzarch.pl

