

NR BUDYNKU:

3

KONDYGNACJA:

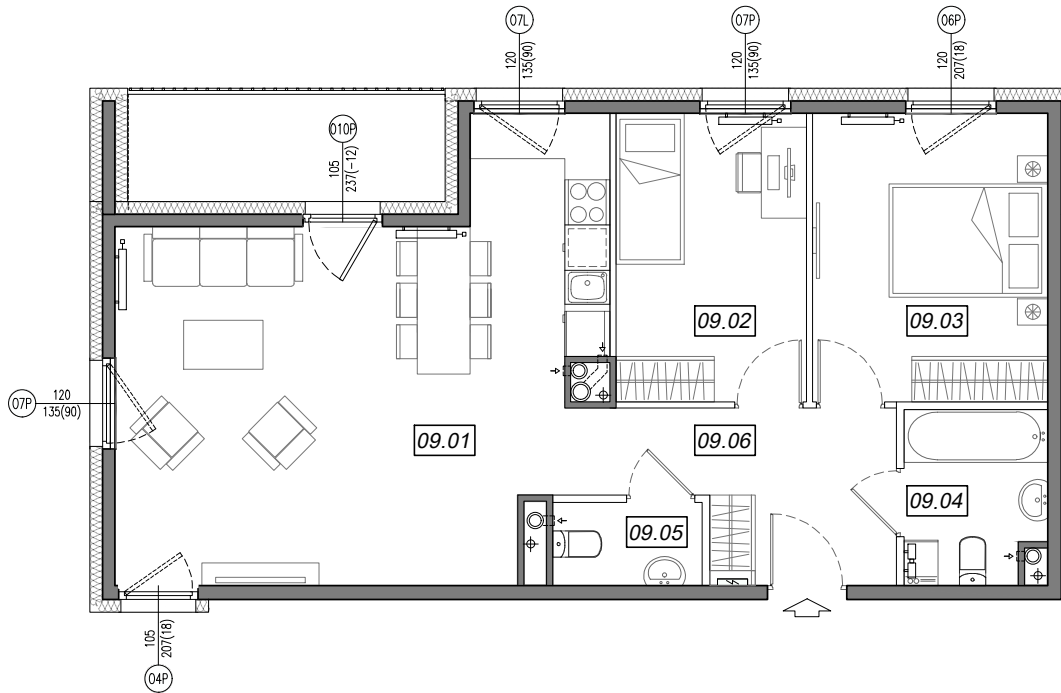
I PIĘTRO

NR MIESZKANIA:

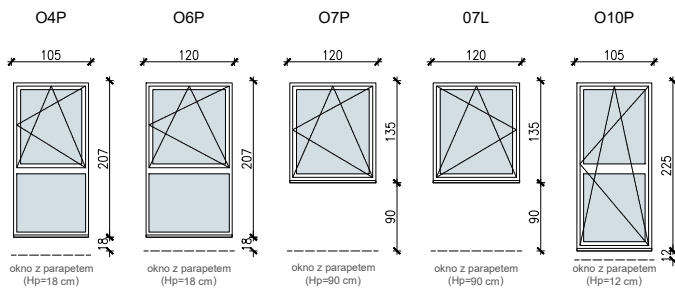
3.B.09

POWIERZCHNIA:

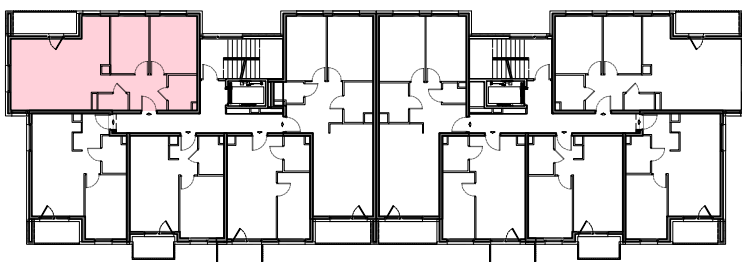
66.99 m²



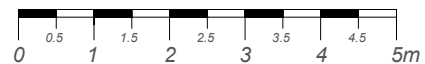
**SCHEMAT OKIEN W WIDOKU
OD WEWNĄTRZ:**



LOKALIZACJA MIESZKANIA:



- ściany niedemontowalne
- ściany możliwe do rearanżacji



NR	POMIESZCZENIE	POW.
09.01	POKÓJ + ANEKS KUCHENNY	31.34 m ²
09.02	SYPIALNIA	9.59 m ²
09.03	SYPIALNIA	11.78 m ²
09.04	ŁAZIENKA	4.15 m ²
09.05	WC	2.15 m ²
09.06	KOMUNIKACJA	7.98 m ²
POWIERZCHNIA MIESZKANIA:		66.99 m²
POWIERZCHNIA BALKONU:		5.80 m²

Instalacja kanalizacji sanitarnej może być prowadzona nad poziomem posadzki. Przyłącza instalacji wod-kan mogą być prowadzone natynkowo.

Powierzchnie mieszkań liczone wg. Normy PN-ISO 9836:2015-12 (tolerancja ± 5cm).

Hp - wysokość niewykończonego parapetu mierzona od projektowanego poziomu wykończonej posadzki lokalu (tolerancja ± 2cm).

Przedstawiona aranżacja i wykończenie ma charakter wyłącznie poglądowy i nie stanowi oferty.