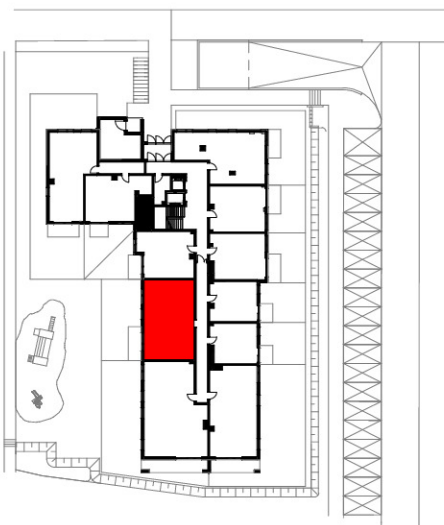
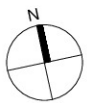
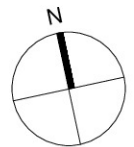
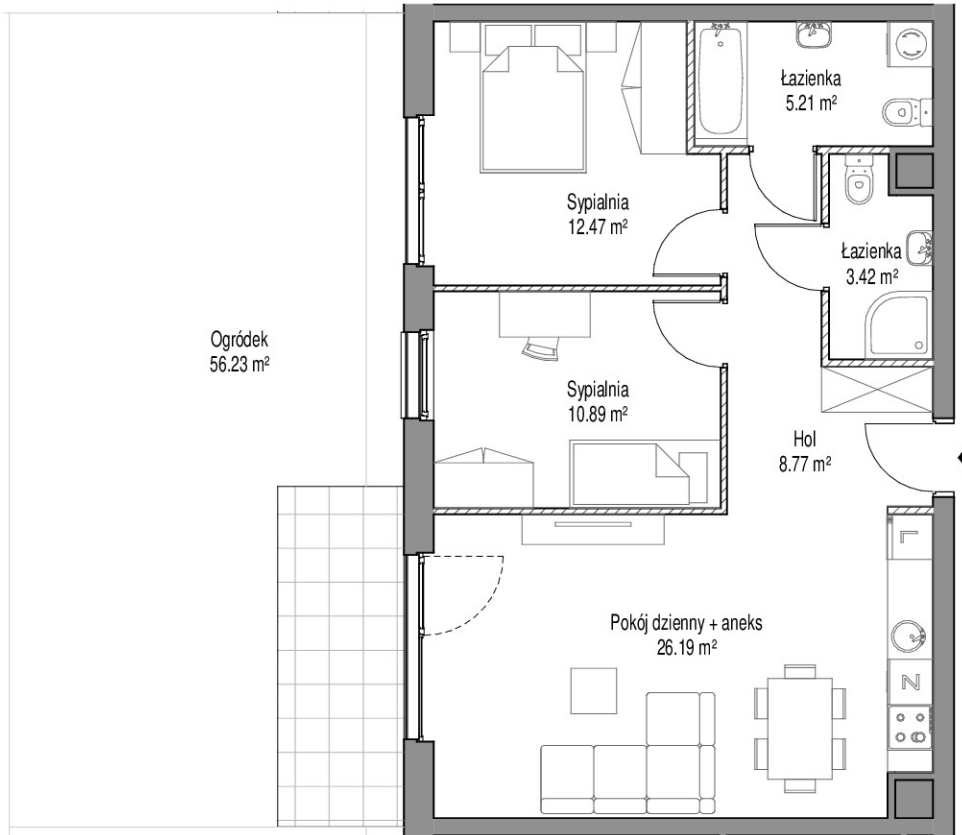


ZESPÓŁ BUDYNKÓW WIELORODZINNYCH "PORTO" BUDYNEK O,P

ul. Letnicka, Gdańsk



SCHEMAT LOKALU MIESZKALNEGO NA PARTERZE

SCHEMAT MA CHARAKTER JEDYNIENIE POGLĄDOWY. W PRZYPADKU EWENTUALNYCH ROZBIEŻNOŚCI POMIĘDZY SCHEMATEM A PROJEKTEM BUDOWLANYM, WIĄŻĄCY JEST PROJEKT BUDOWLANY.

ROBYG

TM INVESTMENT HOLDING Sp. z o.o.

Górczewska 5/7/9/16 01-189 Warszawa
TEL. (22) 419 11 00, FAX (22) 419 11 03



B1 Architekci S.C.

Al. Grunwaldzka 4/6, 80-236 Gdańsk
www.b1architekci.com

FAZA:	DATA:	NR MIESZKANIA:	
2.B	31.12.2021	O.0.M10	
ILOŚĆ POKÓJ:	POW. UŻYTKOWA MIESZKANIA WG PN-ISO 9836:	66.95 m ²	
3	POW. MIESZKANIA POD ŚCIANKAMI:	1.90 m ²	
	ŁĄCZNA POWIERZCHNIA MIESZKANIA:	68.85 m ²	
PIĘTRO:	POW. BALKONU:	POW. LOGGI:	
	0		
KLATKA:	POW. TARASU:	POW. OGRÓDKA:	
	0	56.23 m ²	

LEGENDA:		SCIANKI
		WYCIĄG WENTYLACYJNY
		DRZWI CZKI REWIZYJNE, NAD PODŁOGĄ
		MIEJSCE PODŁĄCZENIA OKAPU KUCHENNEGO

UWAGA:

- POWIERZCHNIE LICZONE WEDŁUG NORMY PN-ISO 9836
- ZE WZGLĘDU NA TRWAJĄCE PRACE PROJEKTOWE POWIERZCHNIE I LUB WYMIARY MOGĄ ULEĆ ZMIANIE
- WYPOSAŻENIE TYLKO W CELACH PREZENTACJI, NIE STANOWI ZOBOWIĄZANIA UMOWNEGO
- NINIEJSZY PROJEKT NIE STANOWI OFERTY W ROZUMIENIU PRZEPISÓW KODEKSU CYWILNEGO
- WYJŚCIE NA TARAS/ LOGGIE/ - MOŻLIWA RÓŻNICA POZIOMÓW
- PIONY KANALIZACYJNE I PIONY WENTYLACYJNE STANOWIĄ CZĘŚĆ WSPÓLNA INSTALACJI BUDYNKU
- W PRZYPADKU WYSTĘPOWANIA OTWORU REWIZYJNEGO NA PIONIE MUSI BYĆ ZAPEWNIONY DOSTĘP DO NIEGO, ZGODNIE Z DOKUMENTACJĄ TECHNICZNĄ