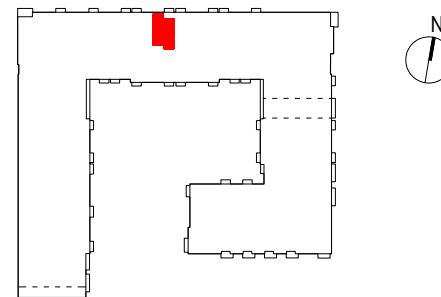


OSIEDLE PRIMO



B087

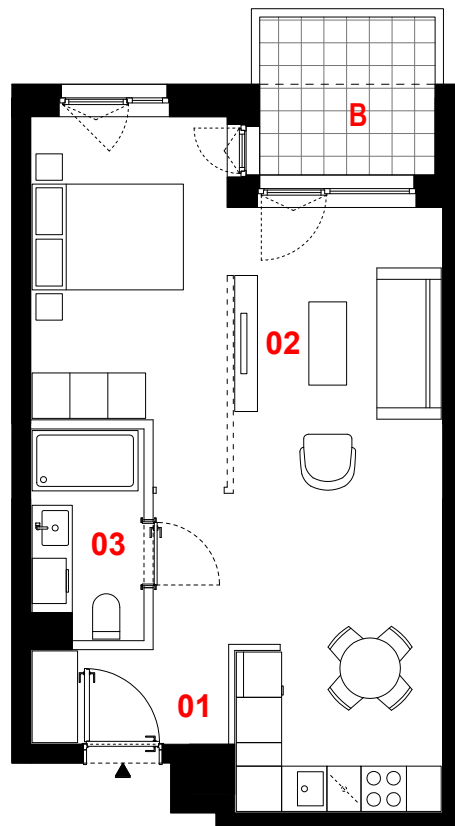
| | |
|-------------|---------------------------|
| mieszkanie | 1 pokój z aneksem |
| klatka | B |
| nr lokalu | 087 |
| kondygnacja | 1 |
| piętro | parter |
| balkon | 4,67 m² |

oznaczenie pomieszczeń

| | |
|--|----------------------------|
| 01 przedpokój | 3,26 m² |
| 02 pokój dzienny + aneks kuchenny | 35,44 m² |
| 03 łazienka | 3,87 m² |

suma pow. użytkowej 42,57 m²

Powierzchnia użytkowa liczona wg normy PN-ISO 9836:2015-12. Szczegółowe zasady ustalania powierzchni lokalu po jego wybudowaniu określa umowa. Powierzchnia lokalu może ulec zmianom w przypadkach określonych umową. Aranżacja ma charakter przykładowy, umeblowanie nie stanowi wyposażenia lokalu.



0 1m 2m 3m



skala 1:100

- propozycja aranżacji
- ściany działowe
- konstrukcja i szachty instalacyjne

PROFBUD

JA2PLUS PRACOWNIA ARCHYTEKTONICZNA

biuro@profbud.info
tel. 605 606 606