

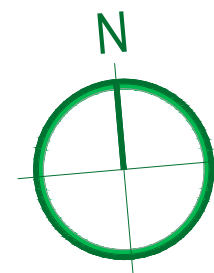
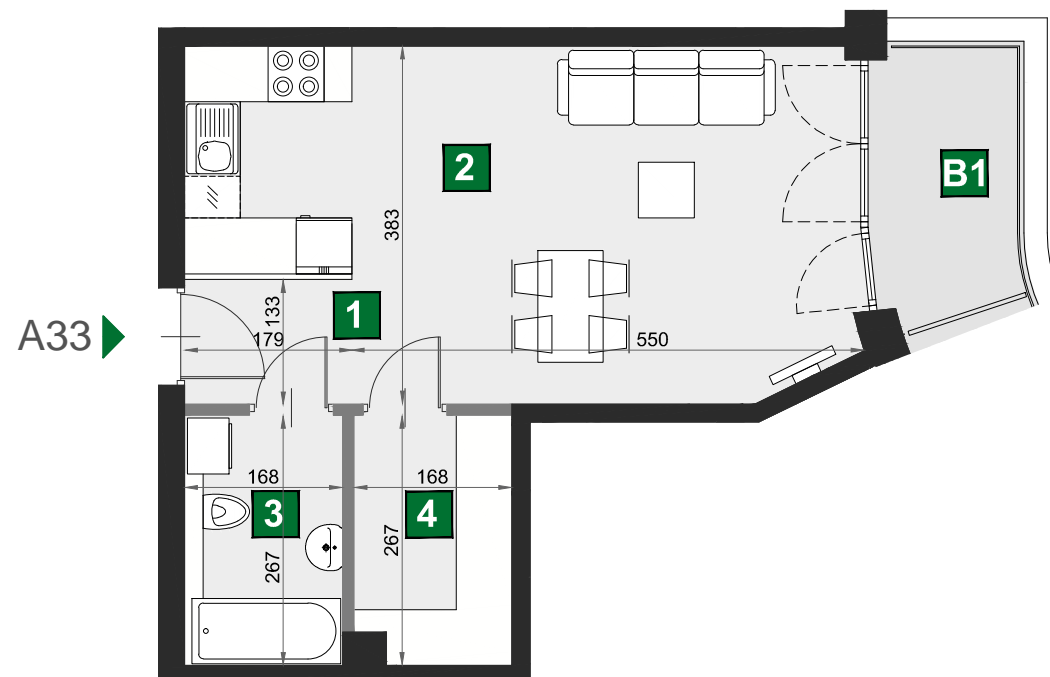
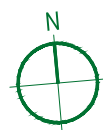
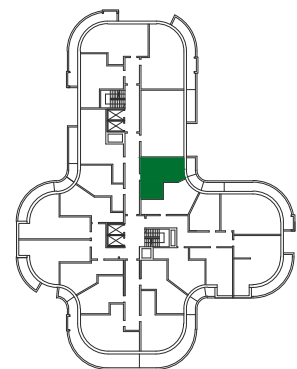
WIŚLANETARASY 2.0

1. Wymiary pomieszczeń, lokalizację przyborów sanitarnych i inne podano na podstawie projektu budowlanego. W trakcie realizacji mogą wystąpić różnice wymiarów i usytuowania elementów w stosunku do stanu wynikającego z projektu, związane ze specyfiką prac budowlanych.

2. Wymiary są obliczone w świetle pionowych przegród w stanie wykończonym, przy uwzględnieniu tynków i okładzin o grubości ok. 1 cm, na poziomie podłogi, bez uwzględnienia listew przypodłogowych, progów itp.

3. Powierzchnia użytkowa lokali oraz pomieszczeń określona jest na podstawie Rozporządzenia Ministra Rozwoju z dnia 11 września 2020r. w sprawie szczegółowego zakresu i formy projektu budowlanego (Dz.U. 2020 poz.1609 z późniejszymi zmianami), z uwzględnieniem normy PN-ISO 9836:2022-07

4. Przedstawiona aranżacja lokalu jest przykładowa (standard oferowany do sprzedaży nie obejmuje schodów, mebli, wykończenia podłóg, wyposażenia kuchni, łazienek itp.), ma wyłącznie charakter informacyjno-poglądowy i nie stanowi oferty w rozumieniu Kodeksu Cywilnego.



A33

budynek	C
piętro	5
mieszkanie	A33
liczba pokoi	1

1	przedpokój	2,35 m ²
2	pokój dzienny z aneksem kuch	24,64 m ²
3	łazienka	4,49 m ²
4	garderoba	4,36 m ²

B1	balkon	3,93 m ²
-----------	--------	---------------------

powierzchnia 35,84 m²