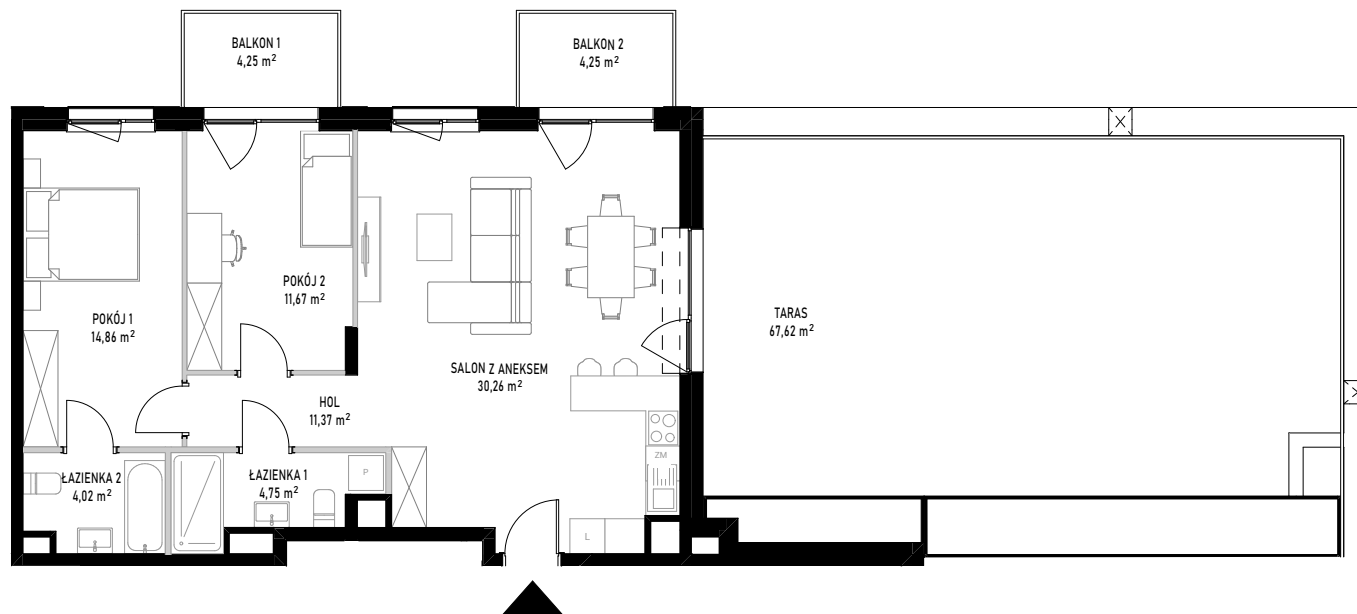


MIESZKANIE B 121



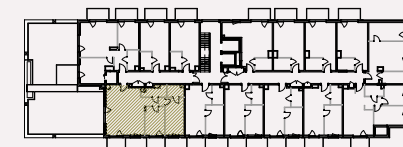
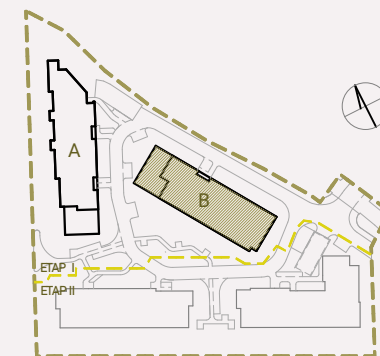
ściany bez możliwości rozbiórki
 ściany z możliwością rozbiórki

Powierzchnia użytkowa lokalu określona jest na podstawie Rozporządzenia Ministra Rozwoju z dnia 11 września 2020 roku w sprawie szczegółowego zakresu i formy projektu budowlanego oraz przy uwzględnieniu treści Polskiej Normy PN-ISO 9836:2022-07. Karta lokalowa ma znaczenie poglądowe i przedstawia przykładową aranżację lokalu. Karta lokalowa została opracowana na podstawie projektu wykonawczego. W toku dalszego projektowania, budowy lub zmian lokatorskich, mogą nastąpić zmiany w stosunku do informacji zawartych w karcie lokalowej. Informacje zawarte w karcie lokalowej nie stanowią oferty handlowej w rozumieniu przepisów kodeksu cywilnego.

SKALA 1:130

0 1 2 3 4 [m]

WITOSA PARK



NUMER MIESZKANIA 121

BUDYNEK	POKOJE	PIĘTRO	KLATKA
B	3	6	1

SALON Z ANEKSEM	30,26 m ²
POKÓJ 1	14,86 m ²
POKÓJ 2	11,67 m ²
ŁAZIENKA 1	4,75 m ²
ŁAZIENKA 2	4,02 m ²
HOL	11,37 m ²
POW. UŻYTKOWA	76,93 m²
POW. ŚCIAN DO DEMONTAŻU	1,93 m ²
POW. SPRZEDAŻY	78,86 m²
BALKON 1	4,25 m ²
BALKON 2	4,25 m ²
TARAS	67,62 m ²

INWESTOR:

budimex

BIURO SPRZEDAŻY:

WITOSA PARK
 ul. Piątkowska 165,
 60-650 Poznań
 +48 535 455 555
www.witosa-park.pl