

lokal mieszkalny

karta informacyjna inwestycji



METRO 8

ART

data sporządzenia karty: 07.12.2023

LOKAL NR 41

PIĘTRO 1
POKOJE 3
KLATKA B

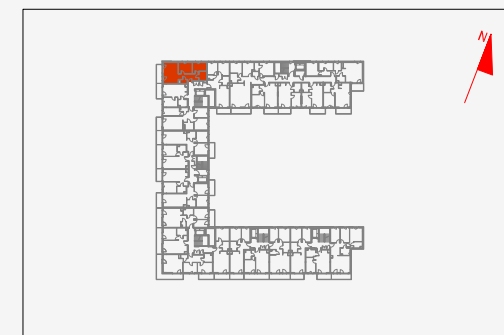
POWIERZCHNIA ROZLICZENIOWA 58.05m²
POWIERZCHNIA UŻYTKOWA 55.77m²

HOL	8.81m ²
POKÓJ Z ANEKSEM	20.95m ²
POKÓJ 1	10.59m ²
POKÓJ 2	9.28m ²
ŁAZIENKA 1	4.53m ²
ŁAZIENKA 2	1.61m ²

POWIERZCHNIA POD
ŚCIANAMI DZIAŁOWYMI
NADAJĄCYMI SIĘ DO DEMONTAŻU 2.28m²

BALKON 7.58m²

POŁOŻENIE LOKALU W BUDYNKU

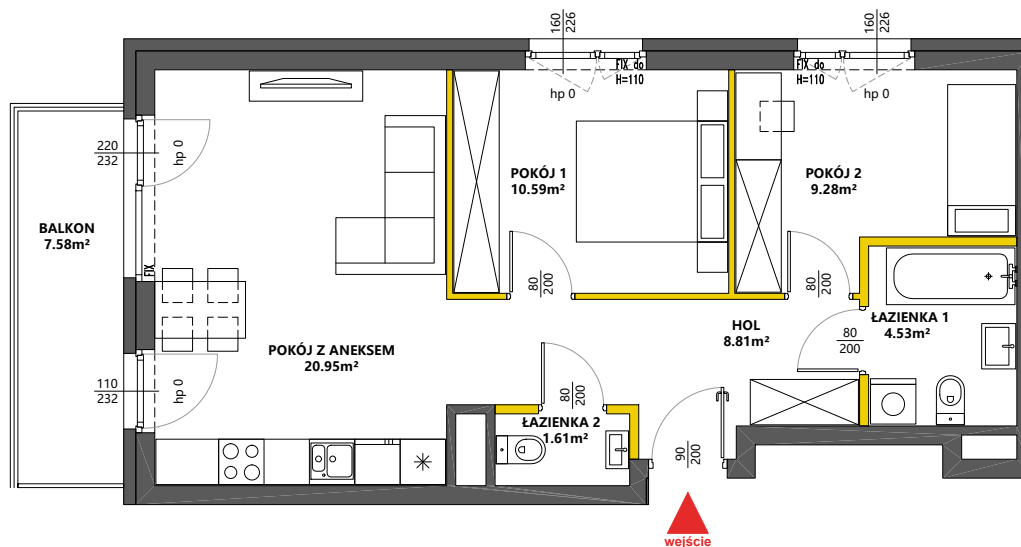


MIESZKANIE POWTARZALNE: 45,49,53,57

Adres inwestycji: Warszawa, ul. Żupnicza

BIURO SPRZEDAŻY

☎ 22 12 39 600



LEGENDA

■ ściany działowe nadające się do demontażu

■ ściany i obudowy pionów instalacyjnych

□□□□ kanały instalacyjne obudowane



 VICTORIA DOM

Powierzchnia lokalu obliczona została zgodnie z Polską Normą PN-ISO 9836:2015-12, powołaną w rozporządzeniu Ministra Transportu, Budownictwa i Gospodarki Morskiej z dnia 11 września 2020 roku w sprawie szczegółowego zakresu i formy projektu budowlanego. Powierzchnia rozliczeniowa lokalu, uwzględniająca powierzchnię pod ściankami działowymi oraz powierzchnię pod schodami, służy do ustalenia ceny sprzedaży. Powierzchnia użytkowa lokalu służy do celów ewidencyjnych i wieczystoksięgowych. Instalacja wodna i kanalizacyjna doprowadzona do kuchni, łazienki i WC, zakończona korkami, nie schowana w ścianach. Stopnie schodowe prowadzące na taras, ogródek, na drugą kondygnację mieszkań dwupoziomowych – ażurowe, demontowalne, rozwiązanie docelowe po stronie Nabywcy. Rozprowadzenie instalacji pod przybory leży po stronie Nabywcy. Meble, biały montaż oraz drzwi wewnętrzne nie stanowią elementu wyposażenia lokalu. Deweloper zastrzega sobie możliwość wprowadzenia niewielkich zmian w dalszym etapie inwestycji. Przedstawiona aranżacja lokalu jest przykładowa