

Karta ma jedynie znaczenie poglądowe i przedstawia przykładową aranżację lokalu, mogą wystąpić różnice wymiarów i usytuowania elementów powstałe w trakcie realizacji prac budowlanych. Wymiary pomieszczeń, lokalizację przyborów sanitarnych, rozmieszczenie punktów instalacyjnych itp. podano zgodnie z projektem wykonawczym. Powierzchnia użytkowa lokalu jest określona na podstawie Rozporządzeniem Ministra Rozwoju z dnia 11 września 2020 r. w sprawie szczegółowego zakresu i formy projektu budowlanego, zgodnie z zasadami zawartymi w polskiej normie PN-ISO 9836:2022-07. Powierzchnia użytkowa lokalu jest obliczana w metrach kwadratowych z dokładnością do dwóch miejsc po przecinku. Powierzchnia rozliczeniowa została wyliczona zgodnie z zasadami szczegółowo opisanymi w umowie deweloperskiej/przedwstępnej. Przedstawiona aranżacja i wykończenie mają charakter wyłącznie przykładowy, w szczególności jedynie przykładowe - i nie wchodzące w skład oferty oraz wykończenia zbywanego lokalu są elementy aranżacyjne (meble, AGD, elementy dekoracyjne, ozdoby itp.). Podane na karcie wymiary pomieszczeń są poglądowe, wskazano je zgodnie z projektem wykonawczym (bez uwzględnienia grubości tynków), w świetle pionowych przegród (ścian) w stanie surowym. Karta nie stanowi publicznego zapewnienia Dewelopera co do własności lokalu.

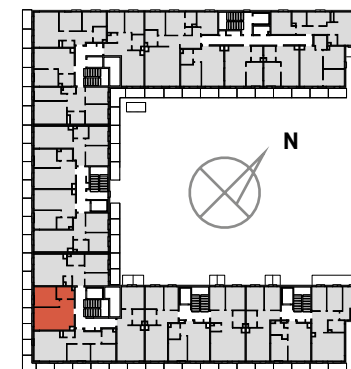
mieszkanie 87

mieszkanie nr **A.D.2.2**
ilość pokoi **2**
piętro **1**

pokój z aneksem **19.31 m²**
pokój **11.53 m²**
łazienka **4.87 m²**
hol **5.65 m²**

POW. UŻYTKOWA 41.36 m²

balkon **10.28 m²**



Architekt: **ZOA ARCHITEKCI**