



BAKALIOWE OSIEDLE

B11 / P / A

POWIERZCHNIA UŻYTKOWA MIESZKANIA:

0.01	PRZEDPOKÓJ	3,63 m ²
0.02	POKÓJ Z ANEKSEM KUCHENNYM	22,39 m ²
0.03	ŁAZIENKA	4,712 m ²
0.04	POKÓJ	13,27 m ²
0.05	POKÓJ	8,03 m ²
RAZEM:		52,04 m²

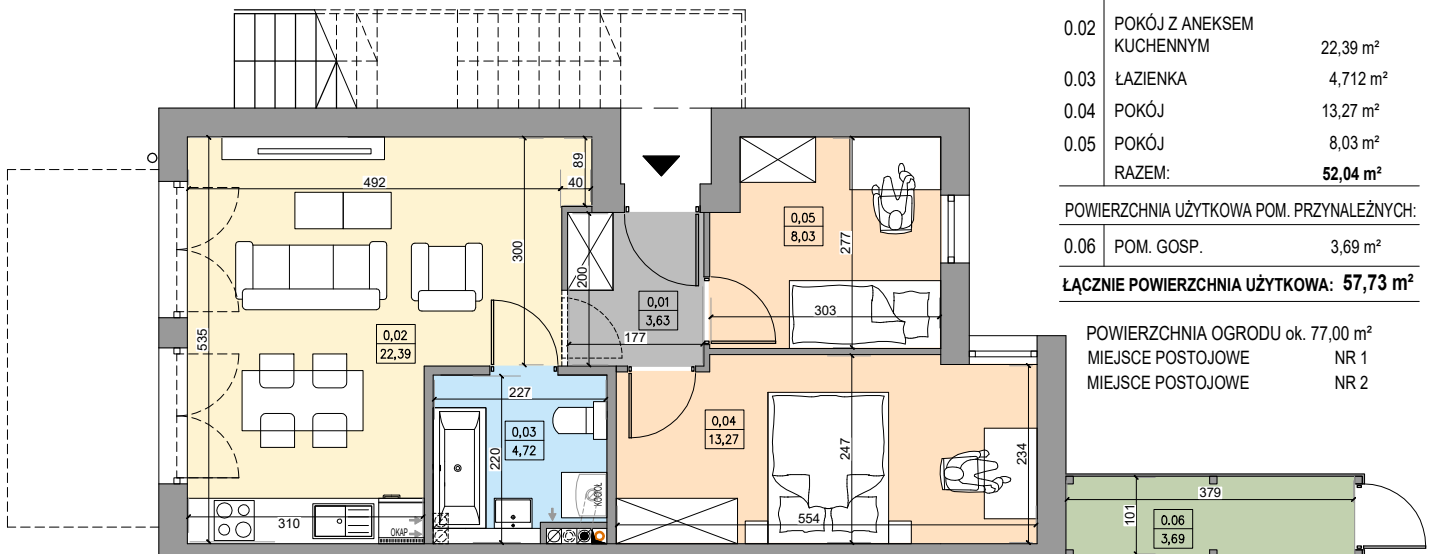
POWIERZCHNIA UŻYTKOWA POM. PRZYNALEŻNYCH:

0.06	POM. GOSP.	3,69 m ²
------	------------	---------------------

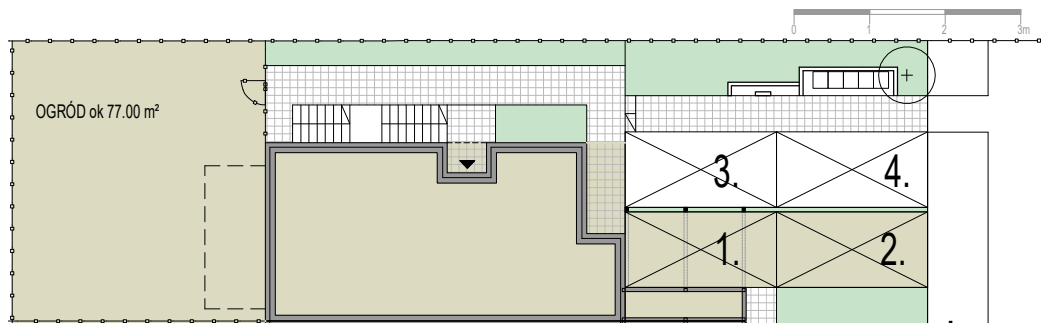
ŁĄCZNIE POWIERZCHNIA UŻYTKOWA: **57,73 m²**

POWIERZCHNIA OGRODU ok. 77,00 m²

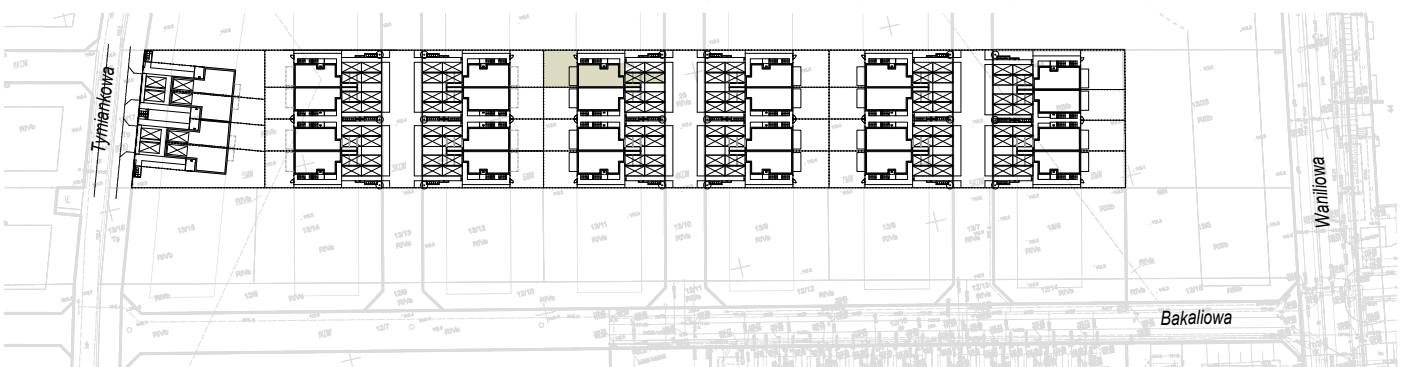
MIEJSCE POSTOJOWE NR 1
MIEJSCE POSTOJOWE NR 2



RZUT LOKALU NA PARTERZE



RZUT TERENU PRZYNALEŻNEGO



LOKALIZACJA DZIAŁKI NA OSIEDLU