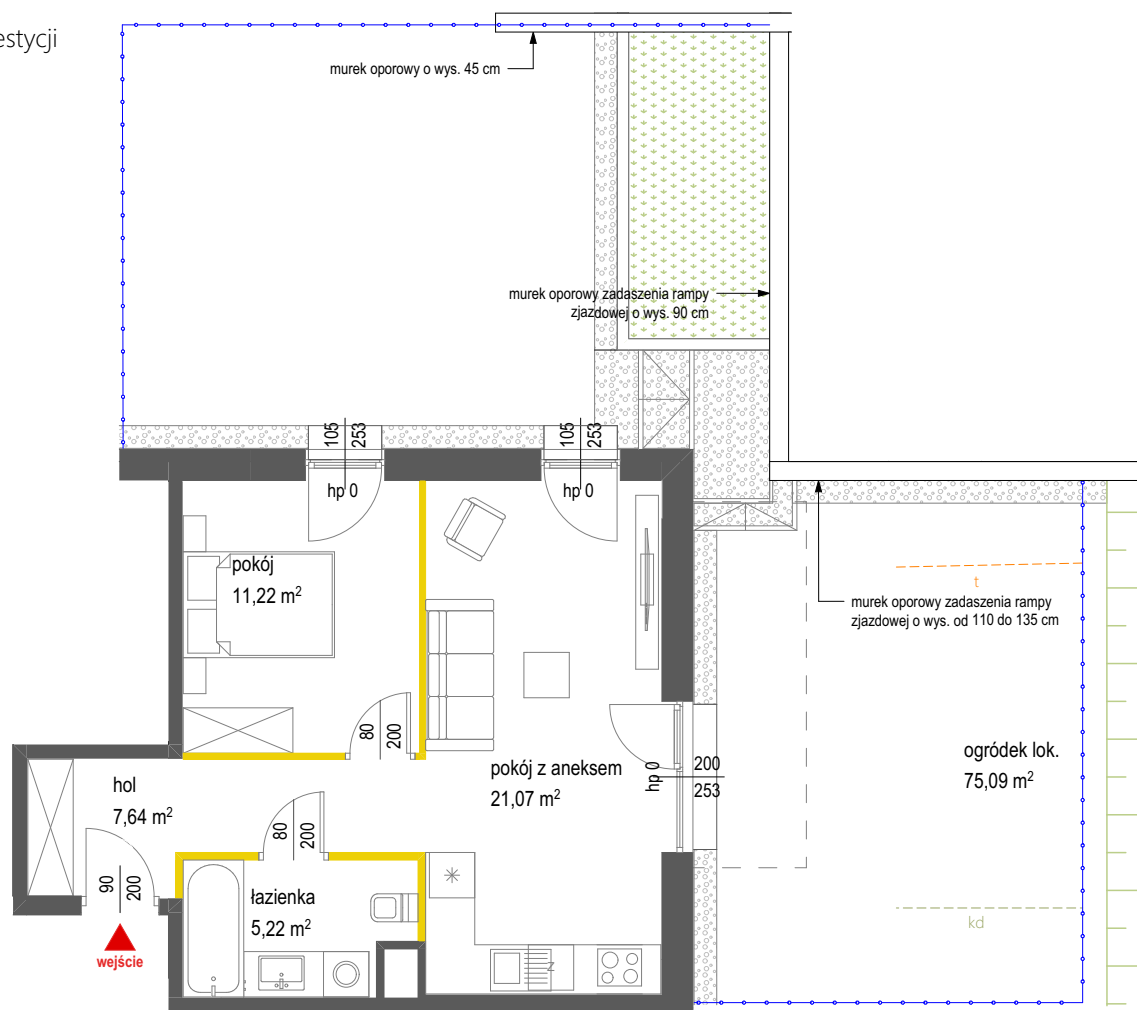


## lokal mieszkalny

karta informacyjna inwestycji



### LEGENDA

- ścianki działowe nadające się do demontażu
- ściany i obudowy pionów instalacyjnych
- ogrodzenie ogródków-systemowe, z paneli kratowych o wysokości ok. 110 cm
- opaska żwirowa
- nachylenie terenu
- donica, h= 45 cm
- schody terenowe
- murek oporowy wys. od 45 do 135 cm
- obrys balkonu powyżej
- przyłącze kanalizacji deszczowej
- przyłącze teletechniczne

1m 2m 3m 4m 5m

ŁOPUSZAŃSKA 235

NEO  
NOVA OCHOTA 3

data sporządzenia karty 21.08.2025

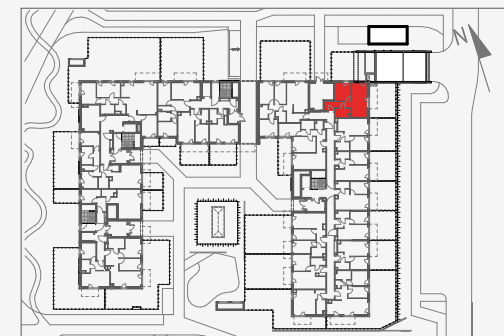
### LOKAL NR 68

PIĘTRO	0
POKOJE	2
KLATKA	D
POWIERZCHNIA UŻYTKOWA	45,15 m <sup>2</sup>

hol	7,64 m <sup>2</sup>
pokój z aneksem	21,07 m <sup>2</sup>
pokój	11,22 m <sup>2</sup>
łazienka	5,22 m <sup>2</sup>

ogródek lok.	75,09 m <sup>2</sup>
--------------	----------------------

### POŁOŻENIE LOKALU W BUDYNKU



Adres inwestycji: Warszawa, ul. Wojciecha Opackiego 4A

BIURO SPRZEDAŻY

tel. 22 228 66 80

Powierzchnia lokalu obliczona została zgodnie z Polską Normą PN-ISO 9836:2022-07, powołaną w rozporządzeniu Ministra Rozwoju z dnia 11 września 2020 roku w sprawie szczegółowego zakresu i formy projektu budowlanego. Instalacja wodna i kanalizacyjna doprowadzona do kuchni, łazienki i WC, zakończona korkami, nie schowana w ścianach. Rozprowadzenie instalacji pod przybory leży po stronie Nabywcy. Meble, biały montaż oraz drzwi wewnętrzne nie stanowią elementu wyposażenia lokalu. Deweloper zastrzega sobie możliwość wprowadzenia niewielkich zmian w dalszym etapie inwestycji. Przedstawiona aranżacja lokalu jest przykładowa. Wymiary okienne podane są w świetle muru od strony zewnętrznej.