



03-017 Warszawa
ul. Cieslewskich 53
tel. 22 545 70 20
www.novisa.pl

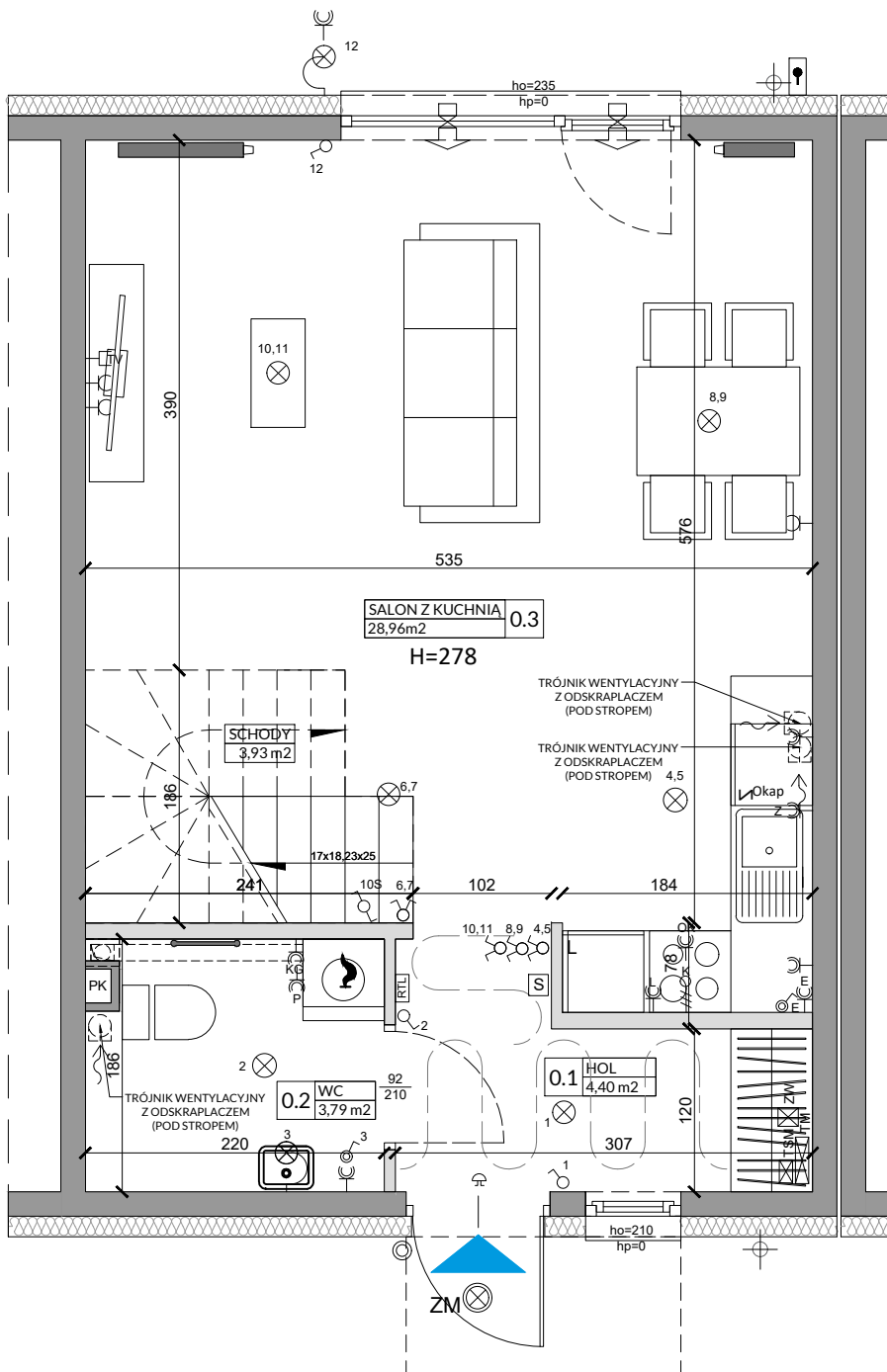
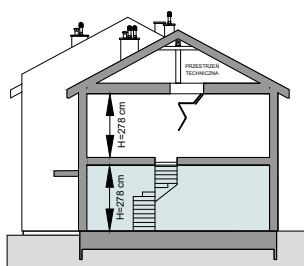
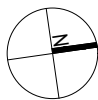
Biurow sprzedaży
03-256 Warszawa
ul. Brzeziny 6

ZAŁĄCZNIK NR 1 DO PROSPEKTU INFORMACYJNEGO

Inwestycja: Osiedle Słoneczne
Sulejówkę, ul. Szklarniowa
Oznaczenie lokalu: **2B**

Parter 42,02 m²
Piętro 37,04 m²
Razem łączna Powierzchnia Lokalu 79,06 m²
Powierzchnia ogrodu ok 60 m²

Powierzchnia Użytkowa 72,26 m²
Powierzchnia pod Ściankami i Schodów 6,80 m²
Łączna Powierzchnia Lokalu 79,06 m²



Lp.	Pomieszczenie	Powierzchnia użytkowa [m ²]*	Powierzchnia o wysokości 1,40m ≤ h ≤ 2,20m (wliczona do pow. uż. lokalu w 50%)	Powierzchnia o wysokości h ≤ 1,40m (nie wliczona do pow. uż. lokalu)
0.1	HOL	4,40	0,00	0,00
0.2	WC	3,79	0,00	0,00
0.3	SALON Z KUCHNIĄ	28,96	1,29	1,71
RAZEM		37,15	1,29	1,71
POWIERZCHNIA UŻYTKOWA		37,15		
POWIERZCHNIA POD ŚCIANKAMI I SCHODÓW		4,87		
RAZEM		42,02		

OZNACZENIA ELEKTRYCZNE:

- TM TABLICA MIESZKANIA
- TSM SKRZYNIKA TELETECHNICZNA
- D DOMOFON
- S STEROWNIK C.O.
- ŁĄCZNIK DZWONKOWY
- WYPUST DZWONKA
- WYPUST ŚWIETLNY
- WYPUST ŚWIETLNY ŚCIENNY
- ŁĄCZNIK JEDNOFAZOWY
- ŁĄCZNIK SCHODOWY
- ŁĄCZNIK GRUPOWY
- GNIAZDO 1xL+N+PE
- GNIAZDO 1-FZ BOLCEM OCHRONNYM 16A, IP44
- WYPUST TRÓJFAZOWY
- GNIAZDO ANTENOWE
- WYPUST JEDNOFAZOWY (DO WENTYLATORA)
- CZUJNIK RUCHU

OZNACZENIA GNIAZD:

- L - lodówka, h=0,6m
- OK - okap, h=2,0m
- K - kuchnia, h=0,6m
- Z - zmywarka, h=0,6m
- P - pralka, h=1,1m
- E - oświetlenie szafek h=2,2m
- G - gniazdo grzałki grzejnikowej

pozostałe gniazda:
kuchnia, łazienka - h=1,1m
pozostałe pom. - h=0,3m

OZNACZENIA C.O. I GAZ:

- GRZEJNIK PŁYTOWY
- GRZEJNIK ŁAZIENKOWY
- OGRZEWANIE PODŁOG.
- REGULATOR TEMP. OGRZEWANIA PODŁOG.
- KOCIOŁ GAZOWY
- SZAFKA GAZOWA

OZNACZENIA WOD-KAN:

- PK PION KANALIZACYJNY
- ZW ZAWÓR WODY
- KRAN ZEWNĘTRZNY

OZNACZENIA POZOSTAŁE:

- ho= WYSOKOŚĆ OKNA
- hp= WYSOKOŚĆ PARAPETU WEWNĘTRZNEGO
- ŚCIANY ZEWNĘTRZNE LOKALU, ELEMENTY KONSTRUKCYJNE I SZACHTY (NIE PODLEGAJĄ ARANŻACJI I USUNIĘCIU)
- ŚCIANKI MOŻLIWE DO REARANŻACJI
- KRATKA ŚCIENNA WENTYLACJI MECH.
- RURY SPUSTOWE

UWAGI:

- WYMIARY OTWORÓW DRZWIOWYCH PODANO W ŚWIETLE OSIĘZY.
- PODANA SKALA DOTYCZY STANU SUROWEGO I MA CHARAKTER ORIENTACYJNY.
- PODANE POWIERZCHNIE I WYMIARY LINIOWE MAJĄ CHARAKTER ORIENTACYJNY I MOGĄ ULEĆ KOREKCJI NA PODSTAWIE INWENTARYZACJI WG OBIARU PO WYKONANIU BUDYNKU.
- PUNKTY INSTALACJI ELEKTRYCZNYCH I SANITARNYCH MOGĄ ULEĆ KOREKTOM ZE WZGLĘDÓW TECHNICZNYCH.

ZAŁĄCZNIK NR 1 DO PROSPEKTU INFORMACYJNEGO

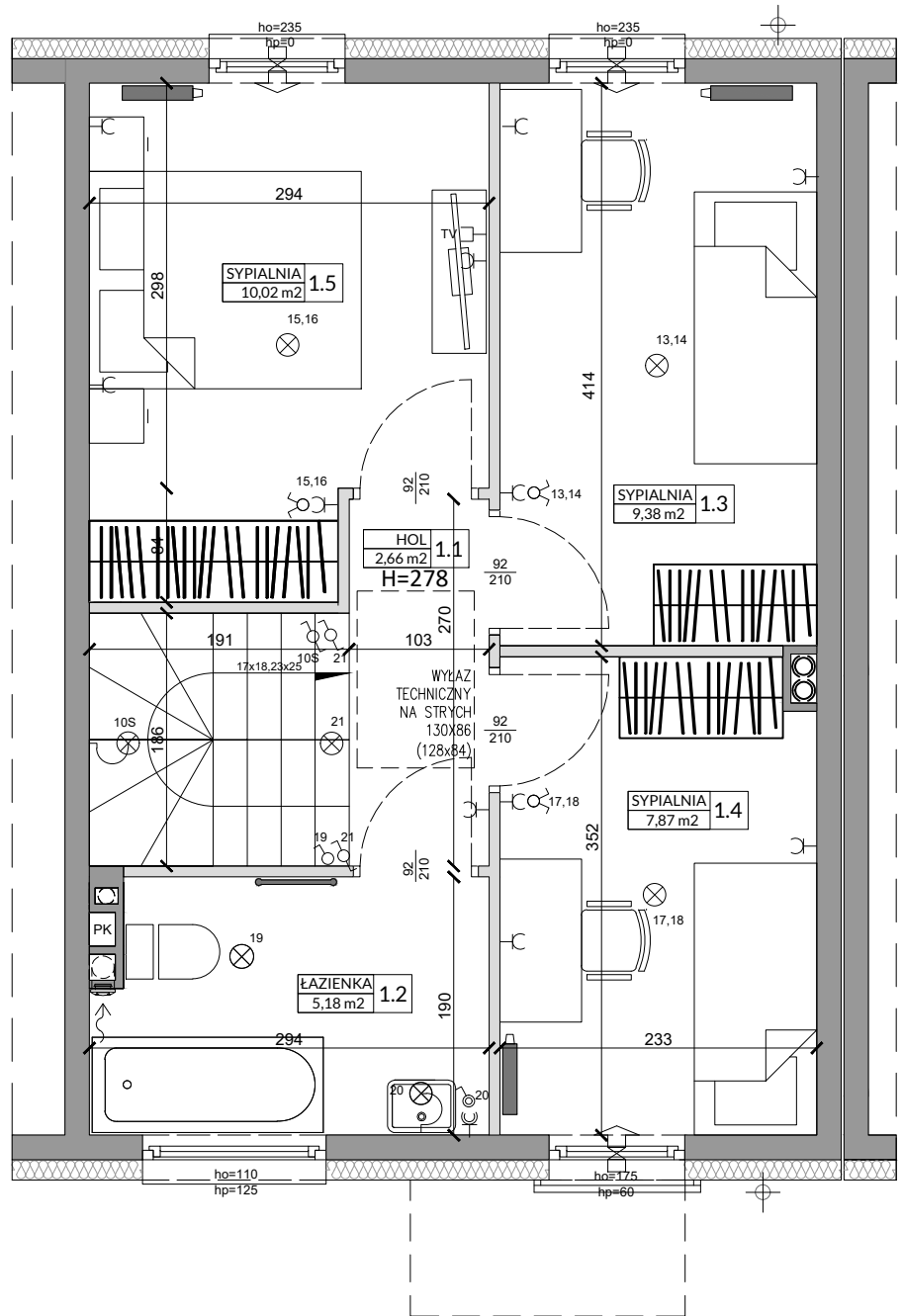
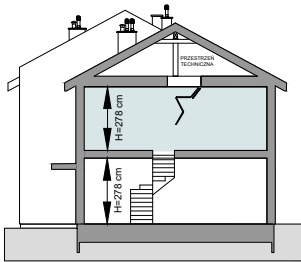
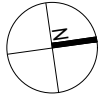
Investycja: Osiedle Słoneczne
Sulejówek, ul. Szklarniowa
Oznaczenie lokalu: 2B

Parter
Piętro
Razem Łączna Powierzchnia Lokalu
Powierzchnia ogrodu

42,02 m²
37,04 m²
79,06 m²
ok 60 m²

Powierzchnia Użytkowa
Powierzchnia pod Ściankami i Schodów
Łączna Powierzchnia Lokalu

72,26 m²
6,80 m²
79,06 m²



Lp.	Pomieszczenie	Powierzchnia użytkowa [m ²]*	Powierzchnia o wysokości h ≤ 1,40m (wliczona do pow. uż. lokalu w 50%)	Powierzchnia o wysokości h ≤ 2,20m (nie wliczona do pow. uż. lokalu)
1.1	HOL	2,66	0,00	0,00
1.2	ŁAZIENKA	5,18	0,00	0,00
1.3	SYPIALNIA	9,38	0,00	0,00
1.4	SYPIALNIA	7,87	0,00	0,00
1.5	SYPIALNIA	10,02	0,00	0,00
RAZEM		35,11	0,00	0,00
POWIERZCHNIA UŻYTKOWA		35,11		
POWIERZCHNIA POD ŚCIANKAMI I SCHODÓW		1,93		
RAZEM		37,04		

OZNACZENIA ELEKTRYCZNE:		OZNACZENIA GNIAZD:		OZNACZENIA POZOSTAŁE:	
TM	TABLICA MIESZKANIA	L	- lodówka, h = 0,6m	ho=	WYSOKOŚĆ OKNA
TSM	SKRZYŃKA TELETECHNICZNA	OK	- okap, h = 2,0m	hp=	WYSOKOŚĆ PARAPETU WEWNETRZNEGO
D	DOMOFON	K	- kuchnia, h = 0,6m		ŚCIANY ZEWNĘTRZNE LOKALU, ELEMENTY KONSTRUKCYJNE I SZACHTY (NIE PODLEGAJĄ ARANŻACJI I USUNIĘCIU)
S	STEROWNIK C.O.	Z	- zmywarka, h = 0,6m		ŚCIANKI MOŻLIWE DO REARANŻACJI
⊙	ŁĄCZNIK DZWONKOWY	P	- pralka, h = 1,1m		KRATKA ŚCIENNA WENTYLACJI MECH.
⊕	WYPUST DZWONKA	E	- oświetlenie szafek h = 2,2m		RURY SPUSTOWE
⊗	WYPUST ŚWIETLNY	G	- gniazdo grzałki grzejnikowej		
⊗	WYPUST ŚWIETLNY ŚCIENNY		pozostałe gniazda: kuchnia, łazienka - h = 1,1m; pozostałe pom. - h = 0,3m		
⊗	ŁĄCZNIK JEDNOBIEGUNOWY	OZNACZENIA C.O. I GAZ:			
⊗	ŁĄCZNIK SCHODOWY		GRZEJNIK PŁYTOWY		
⊗	ŁĄCZNIK GRUPOWY		GRZEJNIK ŁAZIENKOWY		
⊗	GNIAZDO 1xL-N+PE		OGRZEWANIE PODŁOG.		
⊗	GNIAZDO 1-FZ BOLCEM OCHRONNYM 16A, IP44	RTL	REGULATOR TEMP. OGRZEWANIA PODŁOG.		
⊗	WYPUST TRÓJFAZOWY		KOCIOŁ GAZOWY		
⊗	GNIAZDO ANTENOWE		SZAFKA GAZOWA		
⊗	WYPUST JEDNOFAZOWY (DO WENTYLATORA)		OZNACZENIA WOD-KAN:		
⊗	CZUJNIK RUCHU	PK	PION KANALIZACYJNY		
		ZW	ZAWÓR WODY		
			KRAN ZEWNĘTRZNY		

POMIARU POWIERZCHNI UŻYTKOWEJ BUDYNKU MIESZKALNEGO I LOKALU DOKONUJE SIĘ NA ZASADACH OKREŚLONYCH W ROZPORZĄDZENIU MINISTRA ROZWOJU Z DNIA 11 WRZEŚNIA 2020 ROKU W SPRAWIE SZCZEGÓŁOWEGO ZAKRESU I FORMY PROJEKTU BUDOWLANEGO (DZ.U. Z 2022 R., POZ. 1679), PRZY CZYM POMIARU DOKONUJE SIĘ NA POZIOMIEJ PODŁOŻY, Z DOKŁADNOŚCIĄ DO 0,01m (JEDNA SETNA METRA KWADRATOWEGO), W MIESZKANIU W STANIE CAŁKOWICIE WYKONCZONYM, A WIĘC Z TYNKAMI, JEDNOCZEŚNIE ŁĄCZNA POWIERZCHNIA LOKALU UWZGLĘDNIĄ POWIERZCHNIĘ UŻYTKOWĄ ORAZ POWIERZCHNIĘ POD ŚCIANKAMI I SCHODÓW.

WYMIARY PODANE NA RYSUNKU ODNOSZĄ SIĘ DO STANU SUROWEGO BUDYNKU (NIE UWZGLĘDNIJĄ GRUBOŚCI TYNKU).

UWAGI:
- WYMIARY OTWORÓW DRZWIOWYCH PODANO W ŚWIETLE OŚCIEŻY.
- PODANA SKALA DOTYCZY STANU SUROWEGO I MA CHARAKTER ORIENTACYJNY.
- PODANE POWIERZCHNIE I WYMIARY LINIOWE MAJĄ CHARAKTER ORIENTACYJNY I MOGĄ ULEĆ KOREKCJI NA PODSTAWIE INWENTARYZACJI WG OBMIARU PO WYKONANIU BUDYNKU.
- PUNKTY INSTALACJI ELEKTRYCZNYCH I SANITARNYCH MOGĄ ULEĆ KOREKTOM ZE WZGLĘDÓW TECHNICZNYCH.