

# 2 pokoje z aneksem | 38.35 m<sup>2</sup>

Budynek **A**  
Mieszkanie **20**  
Piętro **0**  
Liczba pokoi **2**

## Zestawienie powierzchni

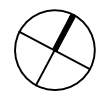
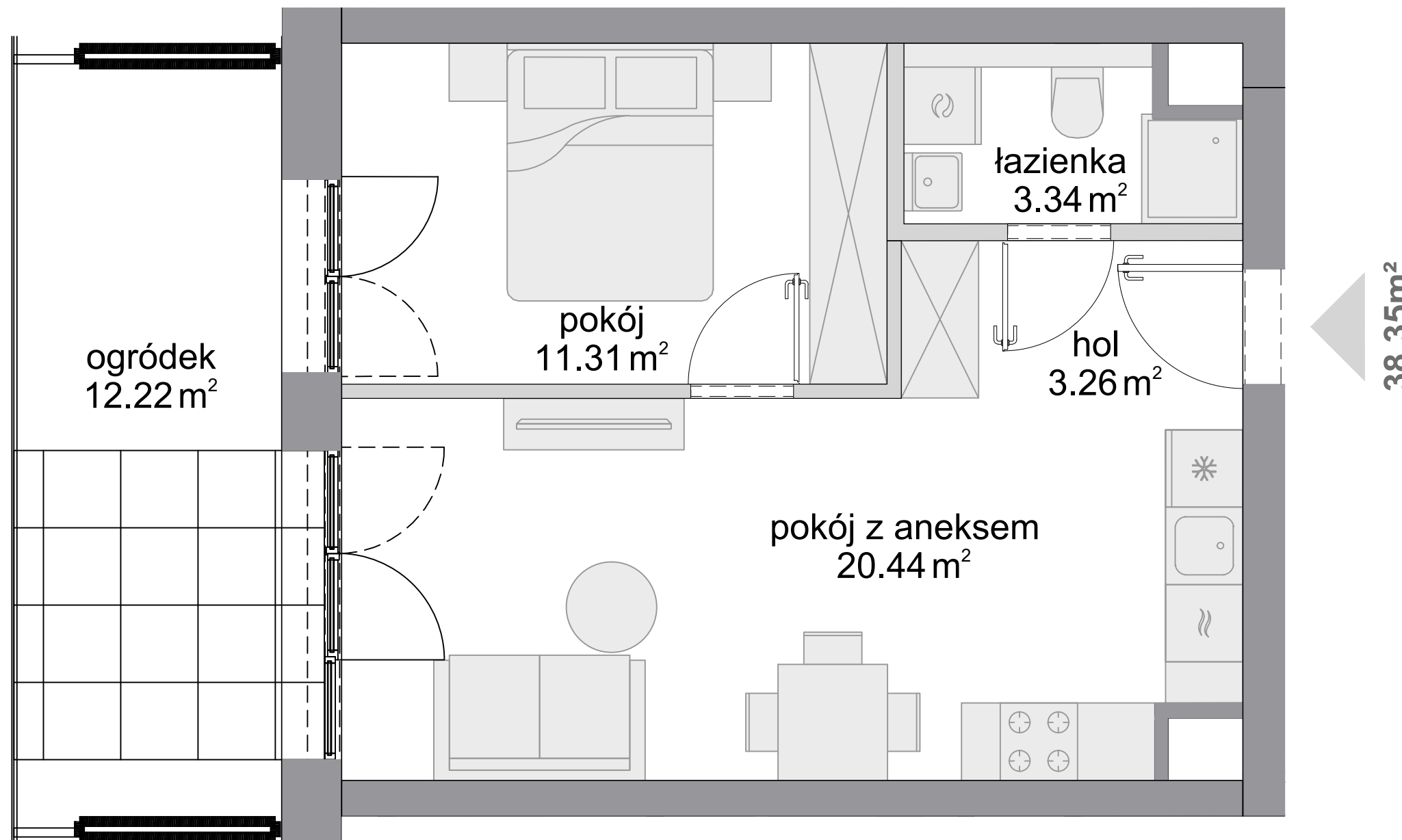
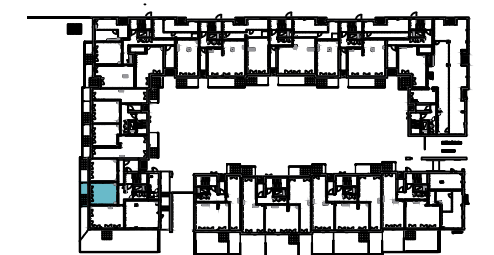
|                         |                      |
|-------------------------|----------------------|
| Powierzchnia użytkowa   | 38.35 m <sup>2</sup> |
| Pow. ścian do demontażu | 0.86 m <sup>2</sup>  |
| Powierzchnia łączna     | 39.21 m <sup>2</sup> |

## Zestawienie pomieszczeń

|                 |                      |
|-----------------|----------------------|
| hol             | 3.26 m <sup>2</sup>  |
| pokój z aneksem | 20.44 m <sup>2</sup> |
| pokój           | 11.31 m <sup>2</sup> |
| łazienka        | 3.34 m <sup>2</sup>  |
| ogródek         | 12.22 m <sup>2</sup> |

## Schemat budynku

ul. Posag 7 Panien



SKALA: 0 100 200

■ ściany niedemontowalne    □ ściany z możliwością demontażu

KARTA KATALOGOWA OPRACOWANA NA PODSTAWIE PROJEKTU BUDOWLANEGO, W LOKALACH MOGĄ WYSTĄPIĆ ZMIANY WPROWADZONE NA ETAPIE PROJEKTU WYKONAWCZEGO. WYMIARY I POWIERZCHNIE SĄ LICZONE WEDŁUG ROZPORZĄDZENIA MINISTRA ROZWOJU Z DNIA 11 WRZEŚNIA 2020 R. W SPRAWIE SZCZEGÓŁOWEGO ZAKRESU I FORMY PROJEKTU BUDOWLANEGO, ZGODNIE Z ZASADAMI ZAWARTYMI W POLSKIEJ NORMIE PN-ISO 9836:2022-07. OSTATECZNA POWIERZCHNIA ZOSTANIE OBLICZONA NA PODSTAWIE POMIARU POWYKONAWCZEGO, ZGODNIE Z POWYŻEJ WYMIENIONĄ NORMĄ. ARANŻACJA MIESZKANIA (T.J. DRZWI WEWNĘTRZNE, MEBLE, SPRZĘT AGD I RTV) MA CHARAKTER POGŁĄDOWY I NIE STANOWI WYPOSAŻENIA LOKALU W STANDARDZIE OFEROWANYM DO SPRZEDAŻY. POMIARÓW POD ZAKUP MEBLI URZĄDZEŃ I WYPOSAŻENIA NALEŻY DOKONAĆ Z NATURY, PO ZAKOŃCZENIU REALIZACJI.