

SKALA: 0 1 2 3 4 5

LEGENDA	
	Ściany nierozbieralne: murowane/żelbetowe
	Ściany demontowalne
	Wykończenie balkonów / tarasów /loggi: płytki gresowe na buzonach
	Wykończenie balkonów: żywica poliuretanowa
	Żywopłot / donice balkonowe tarasowe
	BS Balustrada stalowa ażurowa
	BM Balustrada półpełna z murkiem
	BP Balustrada wysoka - na roślinność
	OG Ogrodzenie systemowe
	Przegroda międzylokalowa pełna / szklana
	Opaska żwirowa
	Grzejnik płytowy
	Grzejnik łazienkowy
	Pion okapu kuchennego (króciec r125mm)
	Pion wentylacyjny (króciec r125mm)
	Nawietrzaki antysmogowe (ścienne glikowe i okienne)
	Złączka do podlewania
	Wpust odwodnienia
	Pion kanalizacyjny
	Wideodomofon mieszkaniowy
	Tablica teletechn mieszkaniowa proponowana lokalizacja jednostki zewnętrznej klimatyzacji
	proponowana lokalizacja otworu pod klimatyzację
	Gniazdo ~230V/16A, IP20
	Gniazdo podwójne ~230V/16A, IP20
	Gniazdo ~230V/16A, IP44
	Wypust elektryczny 230V/400V
	Gniazdo lodówki ~230V/16A, IP44
	Gniazdo zmywarki ~230V/16A, IP44
	Gniazdo piekarnika ~230V/16A, IP44
	Gniazdo nad blatem ~230V/16A, IP44
	Gniazdo okapu ~230V/16A, IP44
	Gniazdo pralki ~230V/16A, IP44
	Gniazdo natynkowe ~230V/16A, IP55
	Gniazdo sieci strukturalnej RJ45 kat.5e
	TV-S Gniazdo RTV+SAT
	Wypust oświetleniowy ścienny, ~230V
	Wypust oświetleniowy sufitowy, ~230V
	Wyłącznik świecznikowy ~230V/10A, IP20
	Wyłącznik pojedynczy ~230V/10A, IP20
	Wyłącznik schodowy ~230V/10A, IP20
	Wyłącznik pojedynczy ~230V/10A, IP44
	Przycisk dzwonnkowy ~230V/10A, IP20
	■ Oświetlenie na balkonie - kinkiet

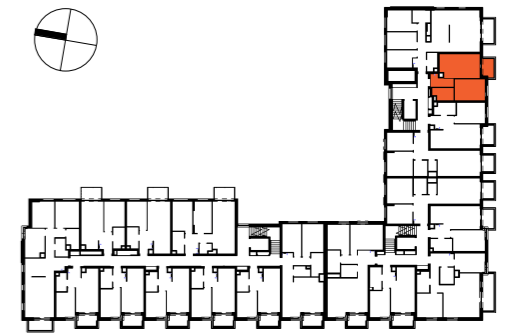
**KARTA KATALOGOWA JEST ZAŁĄCZNIKIEM DO UMOWY**  
Zgodnie z PN-ISO 9836:2022-07 powierzchnia użytkowa lokalu jest obliczana w metrach kwadratowych z dokładnością do dwóch miejsc po przecinku, dla wymiarów lokalu w stanie wykończonym na poziomie podłogi. Do powierzchni użytkowej nie wlicza się powierzchni elementów nadających się do demontażu (rur, kanałów, ścianek działowych) oraz loggi, balkonów czy tarasów. Wymiary podane są w stanie wykończonym. Wymiary, wysokość i powierzchnie mogą ulec nieznacznym zmianom. Instalacje oraz urządzenia elektryczne, sanitarne i drzwi wewnętrzne nie stanowią wyposażenia lokali. Instalacja klimatyzacji zgodnie z rysunkiem oraz legendą rysunku. Przedstawiono przykładowe rozmieszczenie urządzeń sanitarnych i kuchennych. Podłoga pod posadzki wykonane ze szlichty. Na warstwy wykończeniowe podłóg przewidziano 2cm. Zabrania się ingerencji w elementy nośne budynku oraz szachty instalacyjne.

**splot**  
WOLA

+48 530 100 707  
www.splotwola.com

BUDYNEK MIESZKALNY WIELORODZINNY  
Z LOKALAMI USŁUGOWYMI W PARTERZE,  
GARAŻEM PODZIEMNYM  
I ZAGOSPODAROWANIEM TERENU  
PRZY UL. SOWIŃSKIEGO 28  
W DZIELNICY WOLA M. ST. WARSZAWY

PLAN SYTUACYJNY



ul. Sowińskiego

2 PIĘTRO

MIESZKANIE F1.A.02.02  
KLATKA NR MIESZKANIA  
FAZA PIĘTRO

LICZBA POKOI 2  
POWIERZCHNIA UŻYTKOWA 40.52 m<sup>2</sup>  
WYSOKOŚĆ (w stanie deweloperskim) 2.72m

WYKAZ POWIERZCHNI POMIESZCZEŃ

Nr	Nazwa pomieszczenia	Powierzchnia (m <sup>2</sup> )
1	SALON Z ANEKSEM	18.52
2	POKÓJ	12.51
3	ŁAZIENKA	4.79
4	PRZEDPOKÓJ	4.70
5	BALKON	4.28

INNE MIESZKANIA O PODOBNYM UKŁADZIE

PIĘTRO	0	1	2	3	4	5	6	7
NUMER	A.00.02	A.01.02	X	A.03.02	A.04.02	A.05.02	A.06.02	

**MATEXI** Witamy w okolicy.

Matexi Polska  
ul. Jana Pawła II 29  
00-867 Warszawa  
www.matexipolska.pl

**HRA** HERMANOWICZ  
REWSKI  
ARCHITEKCI