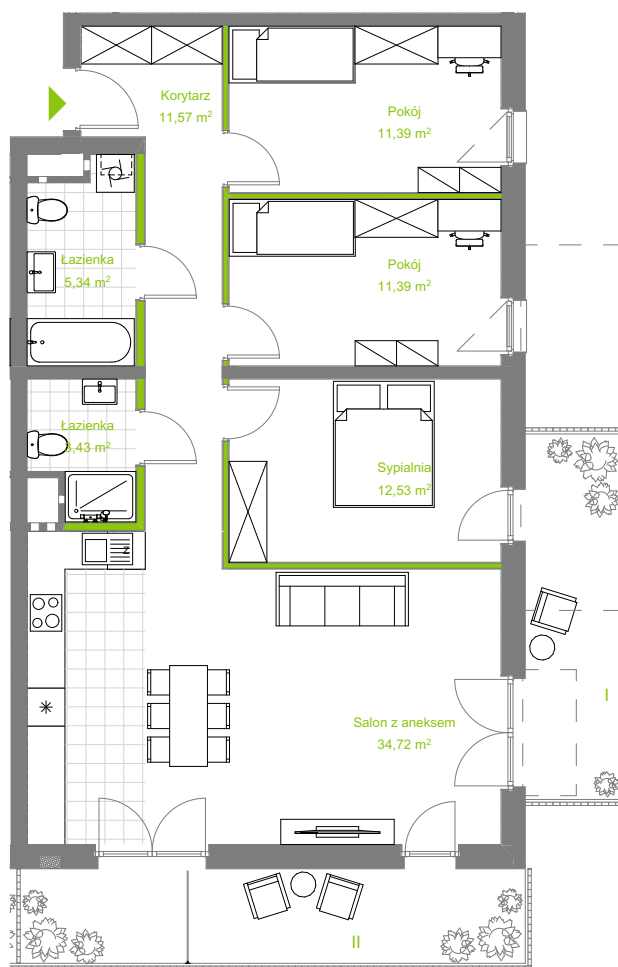


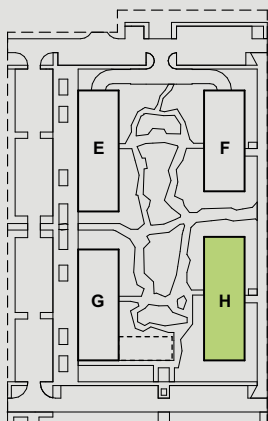


— Zielona Dolina —



Przedstawiona aranżacja lokalu jest przykładowa (oferta sprzedaży nie obejmuje: wykończenia, mebli, wyposażenia - rysunki w tym zakresie mają charakter poglądowy oraz informacyjny i nie stanowią oferty w rozumieniu Kodeksu Cywilnego). Wymiary pomieszczeń, balkonów, lokalizację przyborów sanitarnych i inne podano na podstawie projektu wykonawczego. W toku budowy mogą wystąpić różnice w stosunku do stanu wynikającego z projektu, wynikające ze specyfikacji prac budowlanych. Do powierzchni użytkowej lokalu nie wlicza się powierzchni pod stałymi przegrodami budowlanymi oraz powierzchni przejść drzwiowych, otworów okiennych, wnęk i nisz w tych przegrodach. Powierzchnie są obliczone w świetle pionowych przegród w stanie wykończonym, przy uwzględnieniu tynków i okładzin o grubości 1,5 cm na poziomie podłogi bez uwzględnienia listew przypodłogowych, progów itp. Kolorem **■** zaznaczono przegrody budowlane niebędące elementami konstrukcyjnymi, możliwe do demontażu. Powierzchnia użytkowa lokali oraz pomieszczeń określona jest na podstawie rozporządzenia Ministra Transportu, Budownictwa i Gospodarki Morskiej z dnia 11.09.2020 r. w sprawie szczegółowego zakresu i formy projektu budowlanego (Dz. U. z 2020 poz. 1609 z dnia 19 września 2020 r.) oraz przy uwzględnieniu treści Polskiej normy PN-ISO 9836:2015-12.

M 12



etap III budynek H piętro 1

Pow. użytkowa	90,37 m²
Salon z aneksem	34,72 m ²
Korytarz	11,57 m ²
Pokój	11,39 m ²
Pokój	11,39 m ²
Sypialnia	12,53 m ²
Łazienka	3,43 m ²
Łazienka	5,34 m ²
Balkon	8,70 m ²
Taras	12,03 m ²

