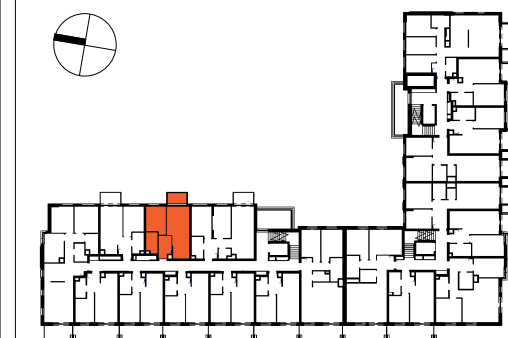


BUDYNEK MIESZKALNY WIELORODZINNY
Z LOKALAMI USŁUGOWYMI W PARTERZE,
GARAZEM PODZIEMNYM
I ZAGOSPODAROWANIEM TERENU
PRZY UL. SOWIŃSKIEGO 28
W DZIELNICY WOLA M. ST. WARSZAWY

PLAN SYTUACYJNY



ul. Sowińskiego

1 PIĘTRO

MIESZKANIE KLATKA NR MIESZKANIA
F1.C.01.09
FAZA PIĘTRO

| LICZBA POKOI | POWIERZCHNIA UŻYTKOWA | WYSOKOŚĆ (w stanie deweloperskim) |
|--------------|-----------------------|--------------------------------------|
| 2 | 40.50 m ² | 2.72m |

WYKAZ POWIERZCHNI POMIESZCZEŃ

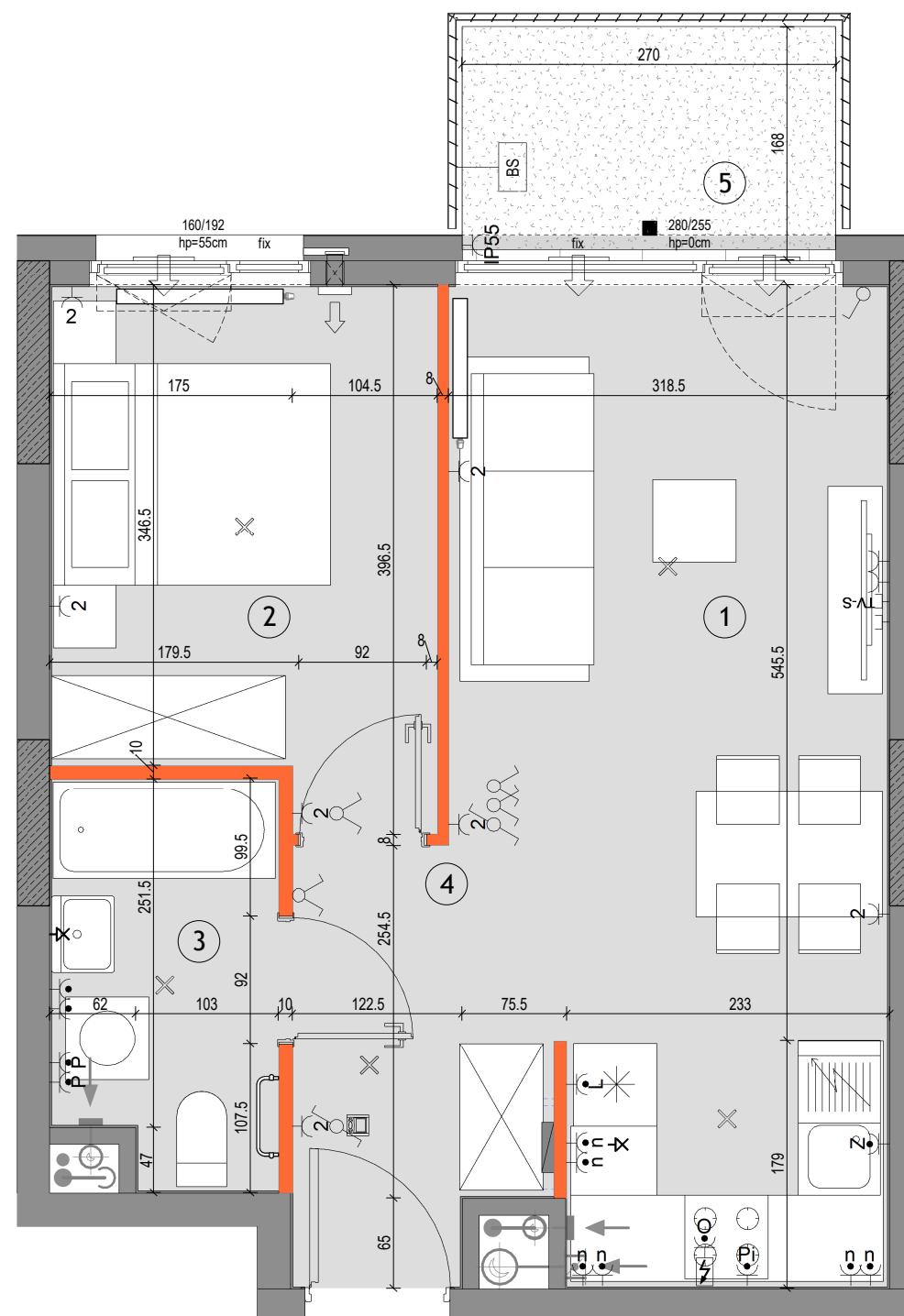
| Nr | Nazwa pomieszczenia | Powierzchnia (m ²) |
|----|---------------------|--------------------------------|
| 1 | SALON Z ANEKSEM | 20.27 m ² |
| 2 | POKÓJ | 10.13 m ² |
| 3 | ŁAZIENKA | 4.56 m ² |
| 4 | PRZEDPOKÓJ | 5.54 m ² |
| 5 | BALKON | 4.05 m ² |

INNE MIESZKANIA O PODOBNYM UKŁADZIE

| PIĘTRO | 0 | 1 | 2 | 3 | 4 | 5 | 6 | 7 |
|--------|---|---|---------|---------|---------|---------|---------|---|
| NUMER | | X | C.02.09 | C.03.09 | C.04.09 | C.05.09 | C.06.09 | |



Matexi Polska
ul. Jana Pawła II 29
00-867 Warszawa
www.matexpolska.pl



SKALA: 0 1 2 3 4 5

| LEGENDA | |
|---------|--|
| | Ściany nierozbieralne: mury, żelbeton |
| | Ściany demontowalne |
| | Wykończenie balkonów / tarasów / loggi: płytki gresowe na buzonach |
| | Wykończenie balkonów: żywica poliuretanowa |
| | Żywopłot / donice balkonowe tarasowe |
| | BS Balustrada stalowa ażurowa |
| | BM Balustrada półpełna z murkiem |
| | BP Balustrada wysoka - na roślinność |
| | OG Ogrodzenie systemowe |
| | Przegroda międzylokalowa pełna / szklana |
| | Opaska żwirowa |
| | Grzejnik płytowy |
| | Grzejnik łazienkowy |
| | Pion okapu kuchennego (króciec r125mm) |
| | Pion wentylacyjny (króciec r125mm) |
| | Nawietrzaki antysmogowe (ścienne glikowe i okienne) |
| | Wpust odwodnienia |
| | Pion kanalizacyjny |
| | Wideodomofon mieszkaniowy |
| | Tablica teletechn mieszkaniowa |
| | proponowana lokalizacja jednostki zewnętrznej klimatyzacji |
| | proponowana lokalizacja otworu pod klimatyzację |
| | Gniazdo ~230V/16A, IP20 |
| | Gniazdo podwójne ~230V/16A, IP20 |
| | Gniazdo ~230V/16A, IP44 |
| | Gniazdo ~230V/16A, IP44 |
| | Gniazdo ~230V/16A, IP44 |
| | Gniazdo ~230V/16A, IP44 |
| | Gniazdo ~230V/16A, IP44 |
| | Gniazdo natynkowe ~230V/16A, IP55 |
| | Wypust elektryczny 230V/400V |
| | Gniazdo lodówki ~230V/16A, IP44 |
| | Gniazdo zmywarki ~230V/16A, IP44 |
| | Gniazdo piekarnika ~230V/16A, IP44 |
| | Gniazdo nad blatem ~230V/16A, IP44 |
| | Gniazdo okapu ~230V/16A, IP44 |
| | Gniazdo pralki ~230V/16A, IP44 |
| | Gniazdo natynkowe ~230V/16A, IP55 |
| | Gniazdo sieci strukturalnej RJ45 kat.5e |
| | TV-S Gniazdo RTV+SAT |
| | Wypust oświetleniowy ścienny, ~230V |
| | Wypust oświetleniowy sufitowy, ~230V |
| | Wyłącznik świecznikowy ~230V/10A, IP20 |
| | Wyłącznik pojedynczy ~230V/10A, IP20 |
| | Wyłącznik schodowy ~230V/10A, IP20 |
| | Wyłącznik pojedynczy ~230V/10A, IP44 |
| | Przycisk dzwonkowy ~230V/10A, IP20 |
| | ■ Oświetlenie na balkonie - kinkiet |

KARTA KATALOGOWA JEST ZAŁĄCZNIKIEM DO UMOWY
Zgodnie z PN-ISO 9836:2022-07 powierzchnia użytkowa lokalu jest obliczana w metrach kwadratowych z dokładnością do dwóch miejsc po przecinku, dla wymiarów lokalu w stanie wykończonym na poziomie podłogi. Do powierzchni użytkowej nie wlicza się powierzchni elementów nadających się do demontażu (rur, kanałów, ścianek działowych) oraz loggi, balkonów czy tarasów. Wymiary podane są w stanie wykończonym. Wymiary, wysokość i powierzchnie mogą ulec nieznacznym zmianom. Instalacje oraz urządzenia elektryczne, sanitarne i drzwi wewnętrzne nie stanowią wyposażenia lokali. Instalacja klimatyzacji zgodnie z rysunkiem oraz legendą rysunku. Przedstawiono przykładowe rozmieszczenie urządzeń sanitarnych i kuchennych. Podłoga pod posadzkę wykonaną ze szlifity. Na warstwy wykończeniowe podłóg przewidziano 2cm. Zabrania się ingerencji w elementy nośne budynku oraz szachty instalacyjne.