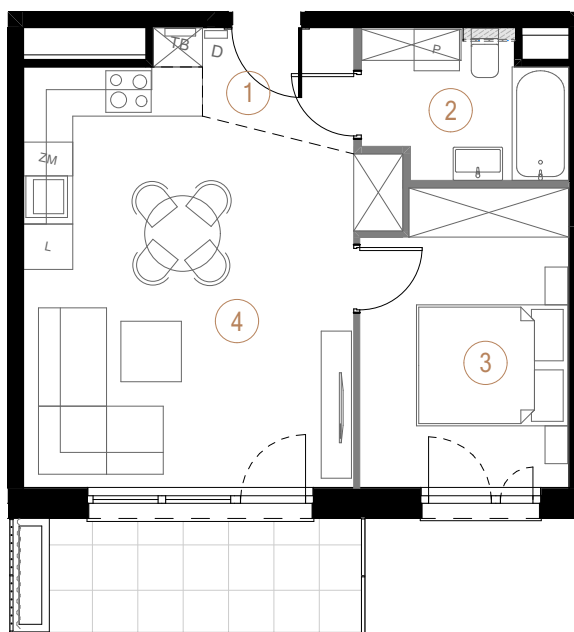


budynek  
D

piętro  
6

powierzchnia  
mieszkania  
41,72 m<sup>2</sup>

liczba  
pokoi  
2



Ściany działowe

Ściany nośne

1	przedpokój	3,18
2	łazienka	4,88
3	pokój	10,53
4	salon + aneks kuchenny	23,13
		41,72 m <sup>2</sup>

balkon 7,24

