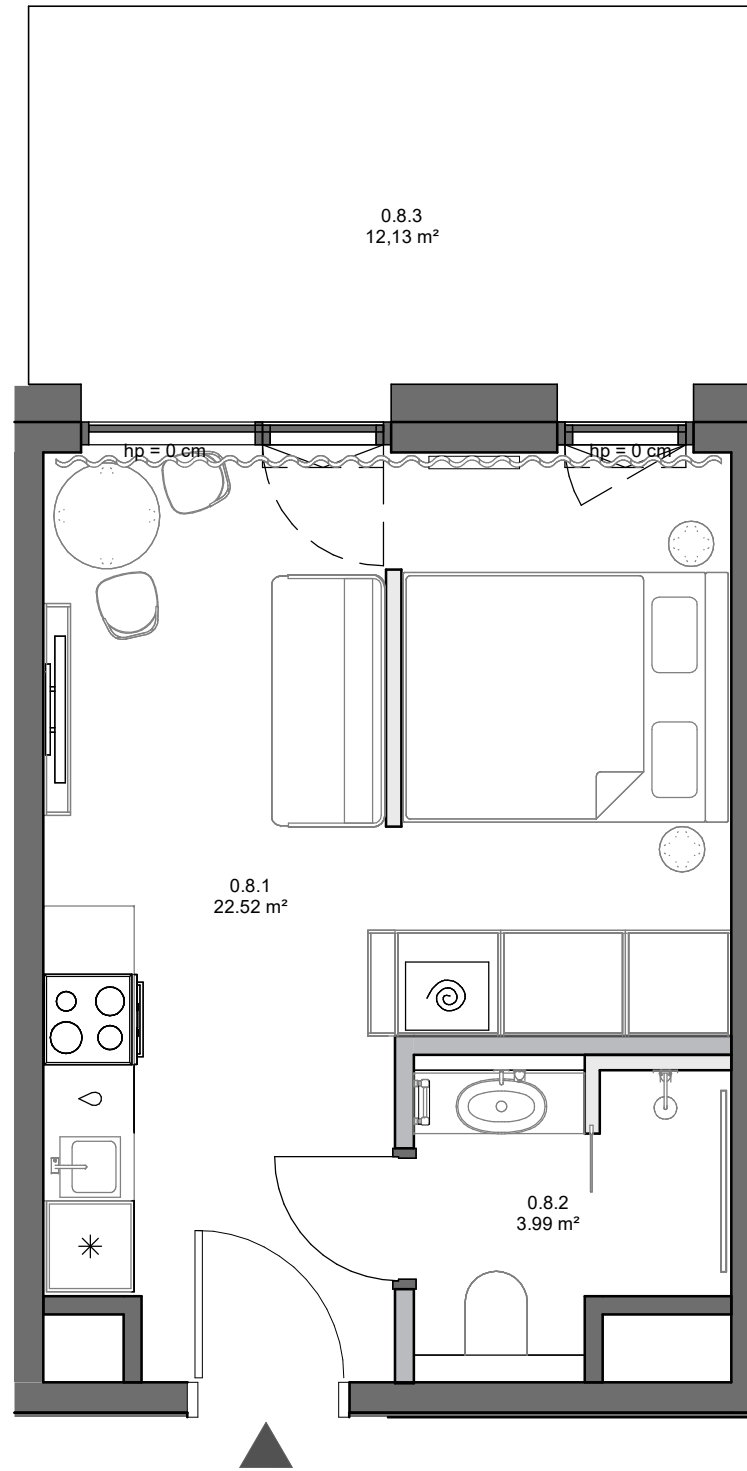


Załącznik - Rzut lokalu



- ściany konstrukcyjne/ szachtów
- ściany działowe
- ścianki zabudów demontowalne

Powierzchnia wewnętrzna lokalu (wraz ze ścianami działowymi) wynosi 27,06 m²

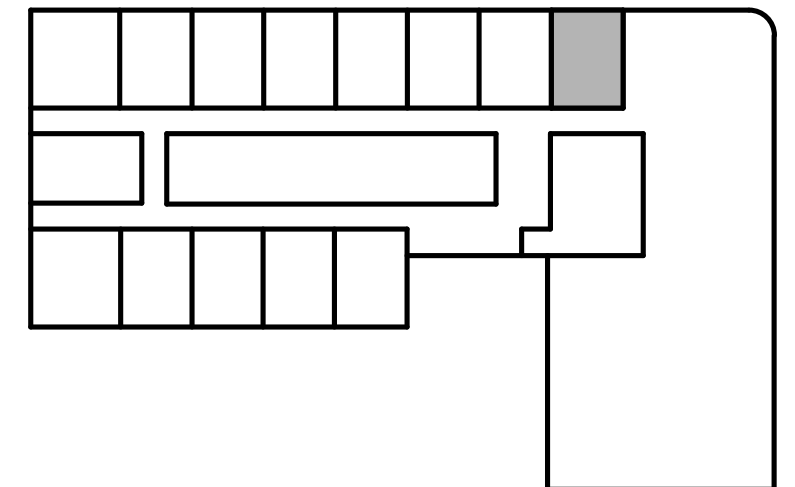
Al. Grunwaldzka, Gdańsk

Nr projektowy lokalu:	0.8
Nr sprzedażowy lokalu:	8
Liczba pokoi:	1
Piętro:	0

Powierzchnia użytkowa lokalu 26,51 m²

0.8.1	Pokój dzienny z aneksem kuchennym	22,52 m ²
0.8.2	Łazienka	3,99 m ²
0.8.3	Ogródek	12,13 m ²

Rzut kondygnacji wraz z usytuowaniem lokalu w budynku



Olivia
HOME

1. Powierzchnia użytkowa lokalu będzie liczona w oparciu o rozporządzenie Ministra Rozwoju z dnia 11 września 2020 roku w sprawie szczegółowego zakresu i formy projektu budowlanego, zgodnie z zasadami zawartymi w Polskiej Normie PN-ISO 9836:2022-07.
2. Z przyczyn projektowych i aranżacyjnych nieznacznym zamianom może ulec powierzchnia użytkowa lokalu lub/i poszczególnych pomieszczeń, lokalizacja grzejników, wymiary szachtów instalacyjnych, lokalizacja i wymiary okien, balkonów/loggi/tarasów i ogródków. Dopuszcza się lokalizowanie infrastruktury na terenie ogródków i tarasów. Docelowe rzuty lokalu będą przedłożone do umów przedwstępnych sprzedaży lokalu.