



## BUDYNEK WIELORODZINNY Z CZĘŚCIĄ USŁUGOWĄ

Reda, ul. Obwodowa/Bosmańska  
dz. nr 850/1, 850/2, 851/8, obr. 01 Reda

[www.niebieskibursztyn.pl](http://www.niebieskibursztyn.pl)

e-mail: [bsmgdansk@atal.pl](mailto:bsmgdansk@atal.pl)

telefon: +48 58 766 74 04

Biurow Sprzedaży:

ul. Długa Grobla 8 lok.9, 80-754 Gdańsk

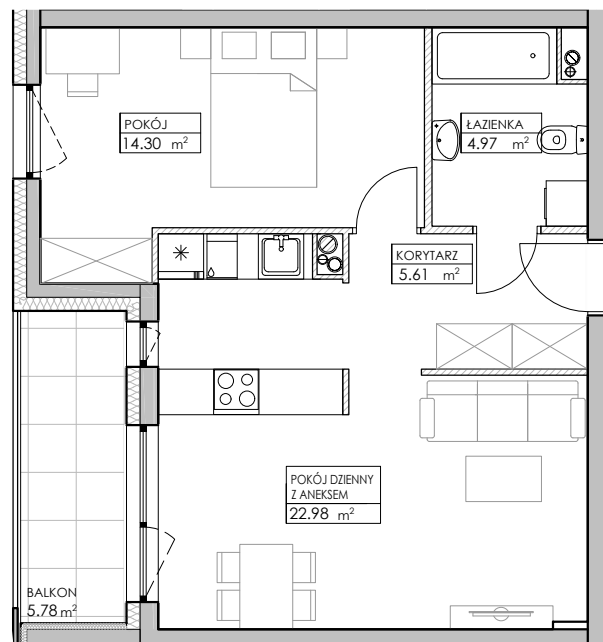
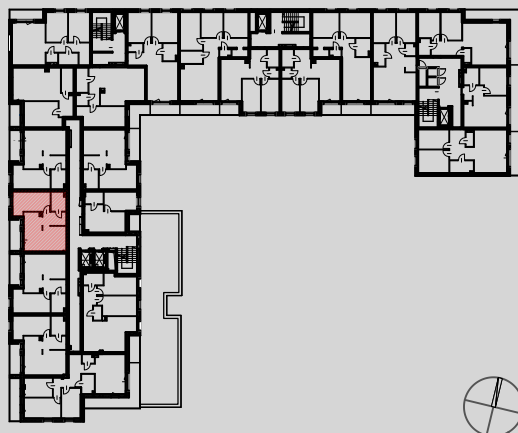


# NIEBIESKI BURSZTYN

## MIESZKANIE A5

PIĘTRO 2

1	korytarz	5,61 m <sup>2</sup>
2	pokój dzienny z aneksem kuchennym	22,98 m <sup>2</sup>
3	pokój	14,30 m <sup>2</sup>
4	łazienka	4,97 m <sup>2</sup>
<b>POWIERZCHNIA UŻYTKOWA</b>		<b>47,86 m<sup>2</sup></b>
5	balkon	5,78 m <sup>2</sup>



1. Wymiary pomieszczeń, lokalizację przyborów sanitarnych i inne podano na podstawie projektu budowlanego. W trakcie budowy mogą wystąpić różnice w stosunku do stanu wynikającego z projektu, właściwe dla specyfiki prac budowlanych.
2. Powierzchnia jest obliczona w świetle pionowych przegród w stanie wykończonym, przy uwzględnieniu tynków i okładzin o grubości 1,5cm, na poziomie podłogi oraz bez uwzględnienia listew przypodłogowych, progów itp. Wymiary są podane w stanie bez wykończenia.
3. Powierzchnia użytkowa lokali określona jest na podstawie rozporządzenia Ministra Rozwoju w sprawie szczegółowego zakresu i formy projektu budowlanego z dnia 11 września 2020 r. oraz przy uwzględnieniu treści Polskiej Normy PN-ISO 9836:2015.