

MIESZKANIE **24**

PIĘTRO **3**

MIESZKANIE **3-POKOJOWE**

POWIERZCHNIA UŻYTKOWA **59,90 m<sup>2</sup>**

POWIERZCHNIA CAŁKOWITA **61,86 m<sup>2</sup>**

SALON + ANEKS KUCHENNY 29,96 m<sup>2</sup>

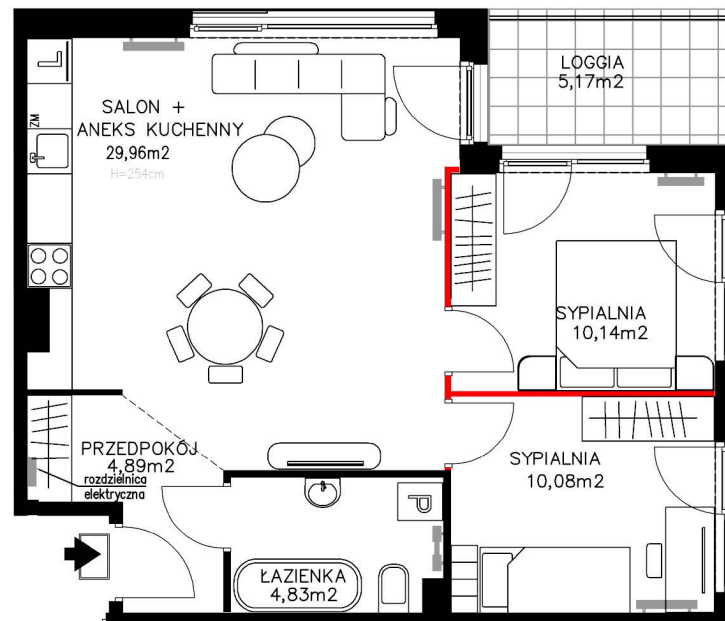
SYPIALNIA 10,08 m<sup>2</sup>

SYPIALNIA 10,14 m<sup>2</sup>

PRZEDPOKÓJ 4,89 m<sup>2</sup>

ŁAZIENKA 4,83 m<sup>2</sup>

LOGGIA 5,17 m<sup>2</sup>



**MIESZKANIE NUMER 24**

RZUT KONDYGNACJI NA PIĘTRZE 3

Niniejsza broszura nie stanowi oferty w rozumieniu przepisów Kodeksu Cywilnego. Przedstawione rzuty mają charakter poglądowy. Mieszkanie nie będzie wyposażone w widoczne na rzucie elementy sanitarne, drzwi wewnętrzne, meble, sprzęty RTV i AGD. Rozmieszczenie urządzeń sanitarnych i kuchennych jest przykładowe i może ulec zmianie. Powierzchnie i wymiary mogą ulec niewielkim zmianom wynikającym z realizacji obiektu. Powierzchnia użytkowa mieszkania obliczona zgodnie z normą PN-ISO 9836:1997