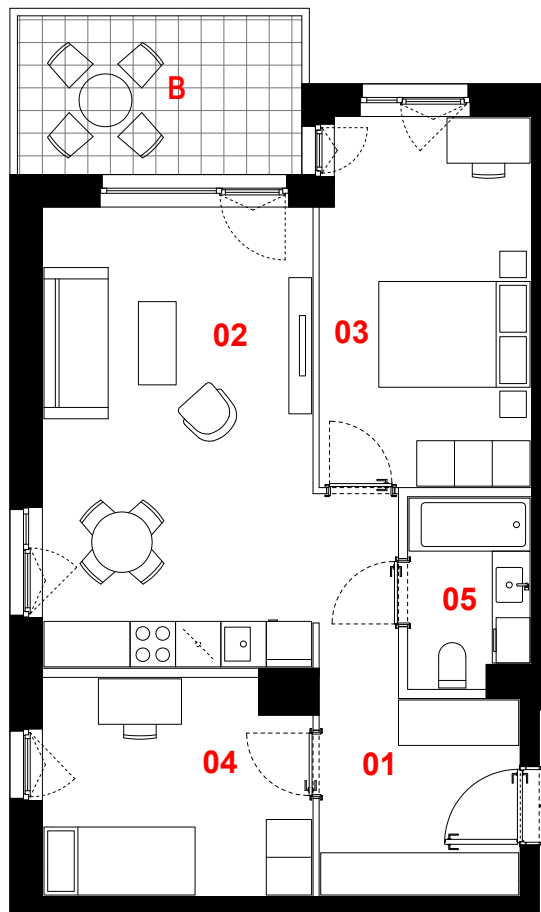
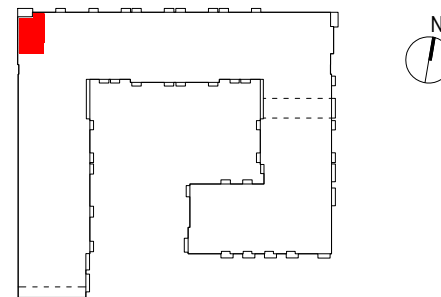


OSIEDLE PRIMO



B081

mieszkanie	3 pokoje z aneksem
klatka	B
nr lokalu	081
kondygnacja	1
piętro	parter
balkon	7,66 m ²

oznaczenie pomieszczeń

01	przedpokój	9,76 m ²
02	pokój dzienny + aneks kuchenny	21,55 m ²
03	pokój	13,32 m ²
04	pokój	9,83 m ²
05	łazienka	3,86 m ²

suma pow. użytkowej **58,32 m²**

Powierzchnia użytkowa liczona wg normy PN-ISO 9836:2015-12. Szczegółowe zasady ustalania powierzchni lokalu po jego wybudowaniu określa umowa. Powierzchnia lokalu może ulec zmianom w przypadkach określonych umową. Aranżacja ma charakter przykładowy, umeblowanie nie stanowi wyposażenia lokalu.

0 1m 2m 3m



skala 1:100

— ściany działowe
— konstrukcja i szachty instalacyjne

PROFBUD

biuro@profbud.info
tel. 605 606 606

JA2PLUS PRACOWNIA ARCHYTEKTONICZNA