

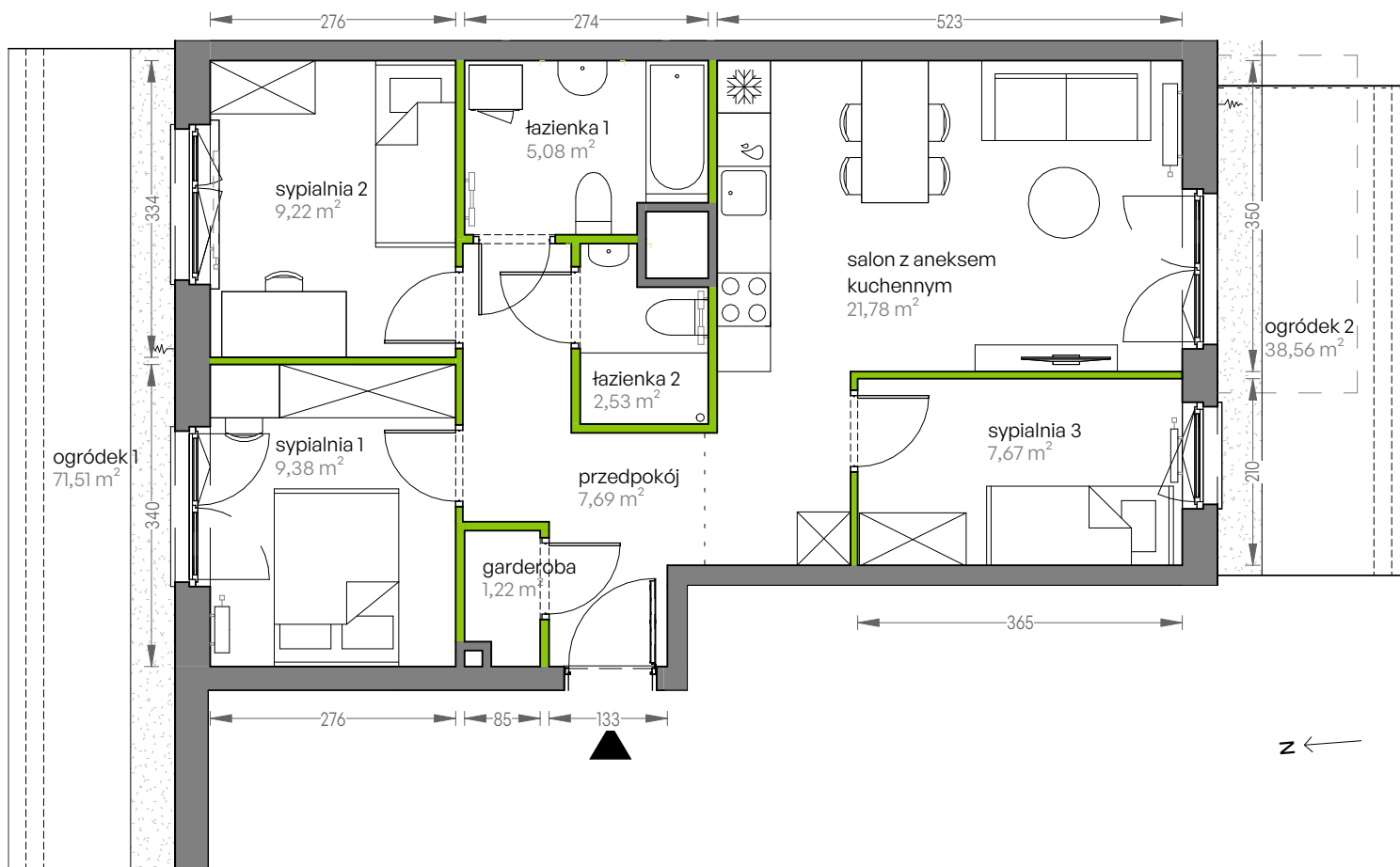
CITY VIBE.

nr G.049



Powierzchnia **64,85 m²**

Parter



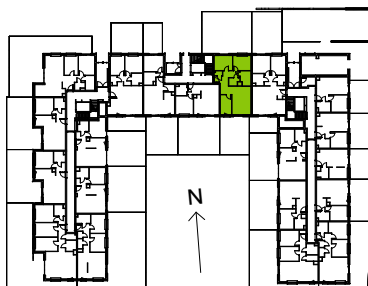
Aranżacja mieszkania jest przykładowa

Powierzchnia użytkowa

salon z aneksem kuchennym	21,78 m ²
łazienka 2	2,53 m ²
przedpokój	7,69 m ²
garderoba	1,22 m ²
sypialnia 1	9,38 m ²
sypialnia 2	9,22 m ²
łazienka 1	5,08 m ²
sypialnia 3	7,67 m ²
Razem	64,85 m²
+ogródek 1	71,51 m ²
+ogródek 2	38,56 m ²

U nas nigdy nie płacisz za powierzchnię pod ścianami działowymi

Rzut kondygnacji Parter



Plan osiedla Budynek G

