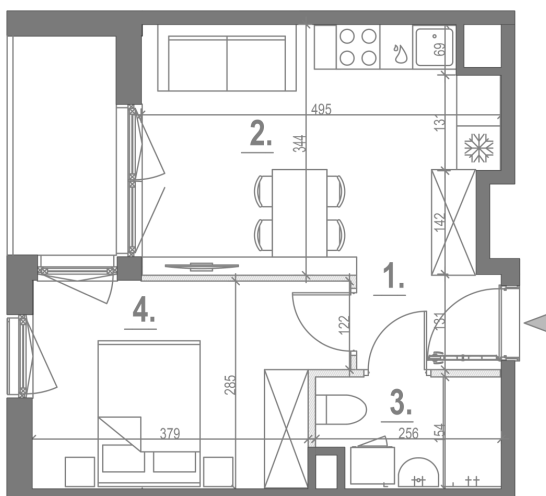




Wiślane Klimaty

Biuro sprzedaży mieszkań: ul. Twardowskiego 65, Kraków | tel: 12 300 40 00

start.com.pl



Dane podstawowe

Nazwa inwestycji:	Wiślane Klimaty
Lokalizacja:	ul. Myśliwska 68c
Mieszkanie nr:	43
Piętro:	2
Termin realizacji:	2025-10-30

Dane mieszkania

1. przedpokój	2,56 m ²
2. salon z aneksem kuchennym	15,96 m ²
3. łazienka	3,65 m ²
4. sypialnia	11,45 m ²

Powierzchnia użytkowa: **33,62m²**

Loggia: 4,38 m²

Uwaga! Sprzedaż mieszkań wyłącznie z miejscem parkingowym/postojowym.

Uwaga!

1. Podane wymiary należy traktować orientacyjnie.

2. Powierzchnia jest obliczona w świetle pionowych przegród w stanie wykończonym, przy uwzględnieniu tynków i okładzin o grubości 1cm, na poziomie podłogi bez uwzględnienia listew przypodłogowych, progów itp. Wymiary podane są w stanie bez wykończenia.



Zeskanuj kod i dowiedz się więcej.

