

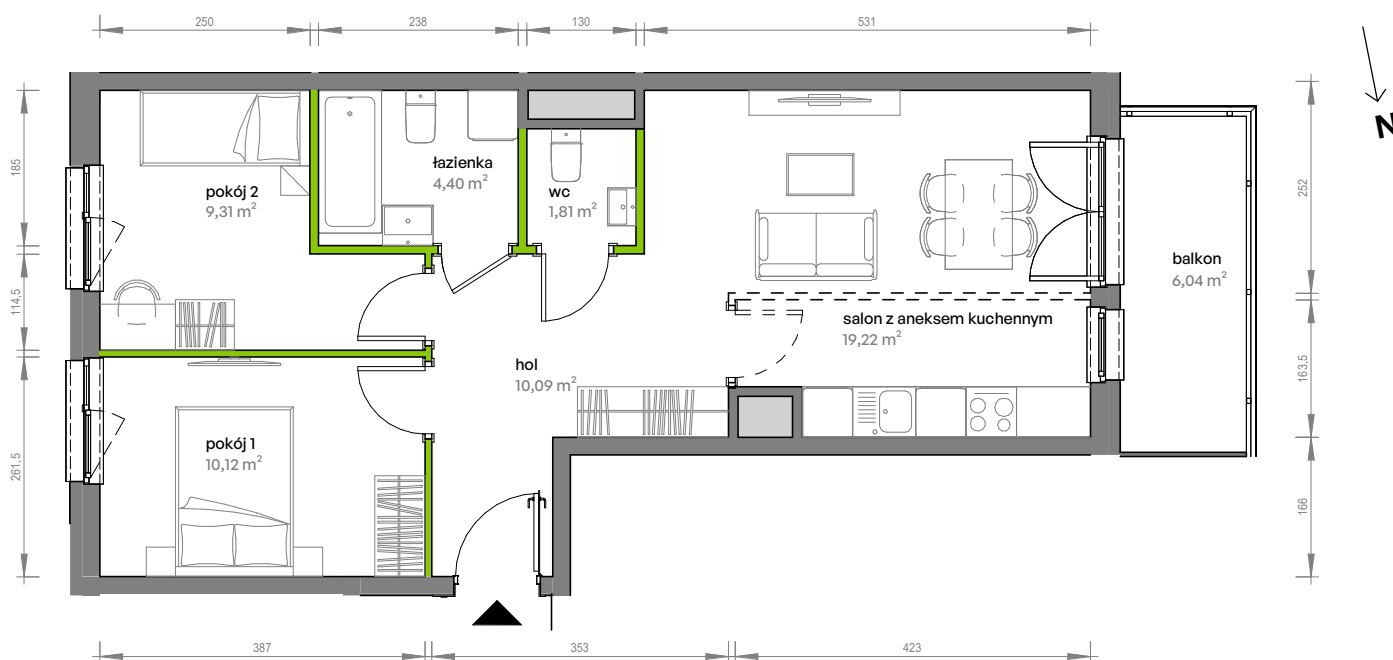
# Unii Lubelskiej Vita.

nr E.05.271



Powierzchnia **54,95 m<sup>2</sup>**

**Piętro 5**

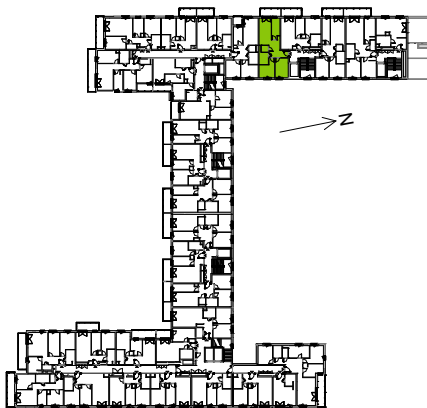


Aranżacja mieszkania jest przykładowa

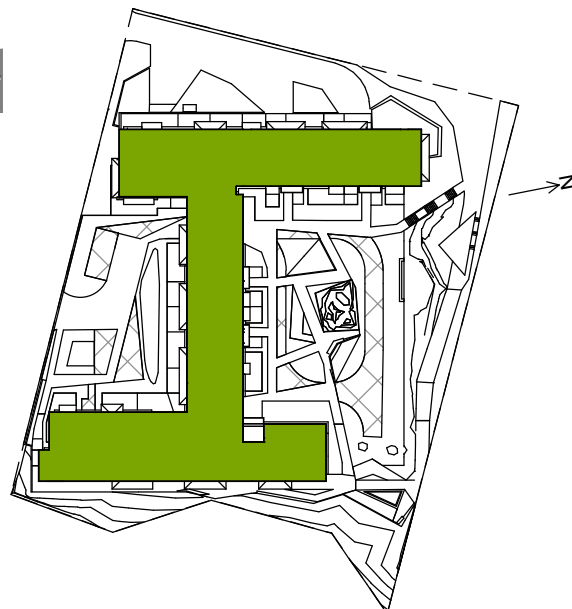
## Powierzchnia użytkowa

hol	10,09 m <sup>2</sup>
pokój 1	10,12 m <sup>2</sup>
pokój 2	9,31 m <sup>2</sup>
salon z aneksem kuchennym	19,22 m <sup>2</sup>
wc	1,81 m <sup>2</sup>
łazienka	4,40 m <sup>2</sup>
<b>Razem</b>	<b>54,95 m<sup>2</sup></b>
+ balkon	6,04 m <sup>2</sup>

## Rzut kondygnacji Piętro 5



## Plan osiedla



U nas nigdy nie płacisz za powierzchnię pod ścianami działowymi