

skala 1:100

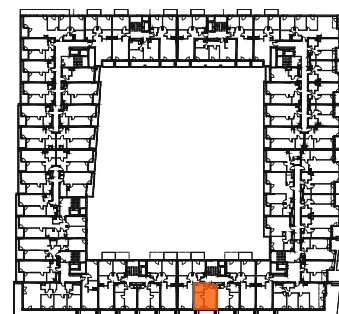
Mieszkanie 135

2 pokoje z aneksem

klatka	E
nr lokalu	135
piętro	3
kondygnacja	4
balkon	5.87 m ²



oznaczenia pomieszczeń

01. przedpokój	3.58 m ²
02. salon z aneksem	16.46 m ²
03. łazienka	5.07 m ²
04. pokój	10.75 m ²



Budynek B

pow. użytkowa 35.86 m²

 ściany działowe nadające się do demontażu
 konstrukcja i szachty instalacyjne

Powierzchnia użytkowa lokalu wyliczona zgodnie z normą PN-ISO 9836:2022-07. Szczegółowe zasady ustalenia powierzchni lokalu po jego wybudowaniu określa umowa deweloperska. Karta katalogowa jest załącznikiem do umowy deweloperskiej. Powierzchnia lokalu może ulec zmianom w przypadkach określonych umową deweloperską. Aranżacja ma charakter przykładowy, umeblowanie nie stanowi wyposażenia lokalu.

PROFBUD biuro@profbud.info
tel. 605 606 606

MA MąkaSojka