

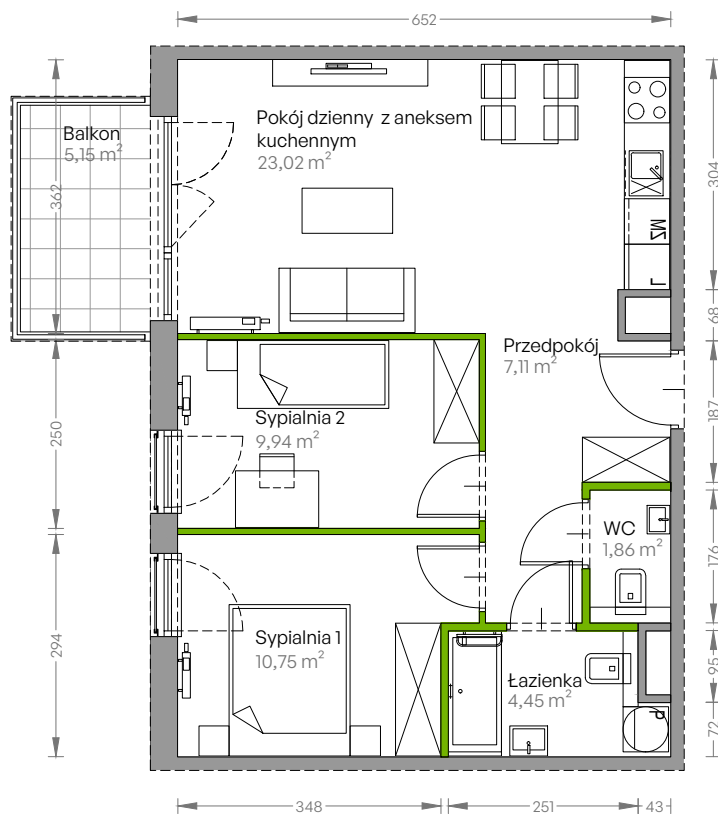
# Centralna Vita

## nr E.334



Powierzchnia **57,13 m<sup>2</sup>**

**Piętro 3**

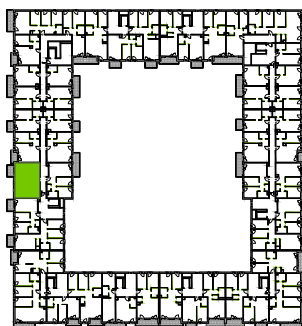


Aranżacja mieszkania jest przykładowa

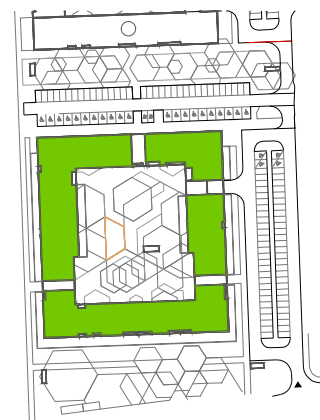
### Powierzchnia użytkowa

|                                   |                            |
|-----------------------------------|----------------------------|
| przedpokój                        | 7,11 m <sup>2</sup>        |
| sypialnia 1                       | 10,75 m <sup>2</sup>       |
| sypialnia 2                       | 9,94 m <sup>2</sup>        |
| pokój dzienny z aneksem kuchennym | 23,02 m <sup>2</sup>       |
| łazienka                          | 4,45 m <sup>2</sup>        |
| wc                                | 1,86 m <sup>2</sup>        |
| <b>Razem</b>                      | <b>57,13 m<sup>2</sup></b> |
| + balkon                          | 5,15 m <sup>2</sup>        |

### Rzut kondygnacji Piętro 3



### Plan osiedla Budynek E



U nas nigdy nie płacisz za powierzchnię pod ścianami działowymi!

Powierzchnia użytkowa wg PN-ISO 9836:1997

