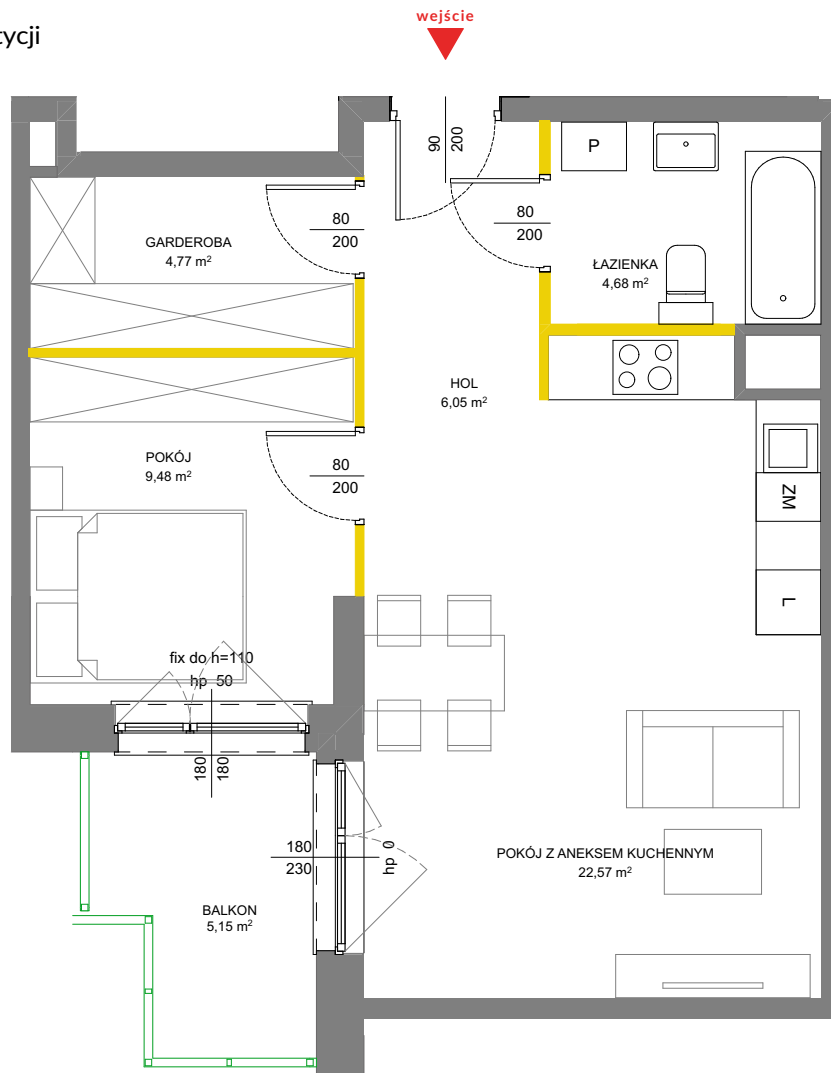


lokal mieszkalny
karta informacyjna inwestycji



LEGENDA

- ściany działowe nadające się do demontażu
- ściany i obudowy pionów instalacyjnych
- kanały instalacyjne obudowane



Powierzchnia lokalu obliczona została zgodnie z Polską Normą PN-ISO 9836:2015-12, powołaną w rozporządzeniu Ministra Transportu, Budownictwa i Gospodarki Morskiej z dnia 11 września 2020 roku w sprawie szczegółowego zakresu i formy projektu budowlanego. Powierzchnia rozliczeniowa lokalu, uwzględniająca powierzchnię pod ściankami działowymi oraz powierzchnię pod schodami, służy do ustalenia ceny sprzedaży. Powierzchnia użytkowa lokalu służy do celów ewidencyjnych i wycieczkowsięgowych. Instalacja wodna i kanalizacyjna doprowadzona do kuchni, łazienki i WC, zakończona korkami, nie schowana w ścianach. Stopnie schodowe prowadzące na taras, ogródek, na drugą kondygnację mieszkań dwupoziomowych – ażurowe, demontowalne, rozwiązanie docelowe po stronie Nabywcy. Rozprowadzenie instalacji pod przybory leży po stronie Nabywcy. Meble, biały montaż oraz drzwi wewnętrzne nie stanowią elementu wyposażenia lokalu. Deweloper zastrzega sobie możliwość wprowadzenia niewielkich zmian w dalszym etapie inwestycji. Przedstawiona aranżacja lokalu jest przykładowa



data sporządzenia karty 28.08.2023

LOKAL NR 143

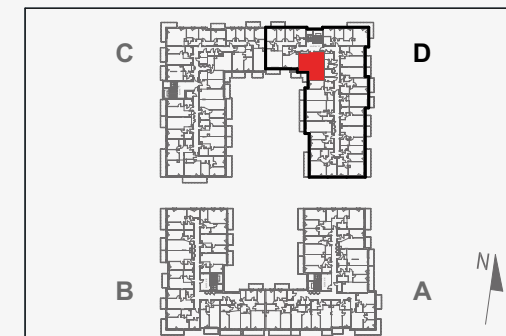
PIĘTRO	2
POKOJE	2
KLATKA	2
POW. ROZLICZENIOWA	48,52 m²
POW. UŻYTKOWA	47,55 m²

HOL	6,05 m ²
POKÓJ Z ANEKSEM KUCHENNYM	22,57 m ²
POKÓJ	9,48 m ²
ŁAZIENKA	4,68 m ²
GARDEROBA	4,77 m ²

POWIERZCHNIA POD ŚCIANKAMI DZIAŁOWYMI	0,97 m ²
---------------------------------------	---------------------

BALKON	5,15 m²
---------------	---------------------------

POŁOŻENIE LOKALU W BUDYNKU D



MIESZKANIE POWTARZALNE: 117, 129

Adres inwestycji: Warszawa, Olchowy Park 6, budynek D

BIURO SPRZEDAŻY

22 113 95 15