

Legnicka Vita

L2/10/84

Powierzchnia **61.14 m²**

Piętro **10**

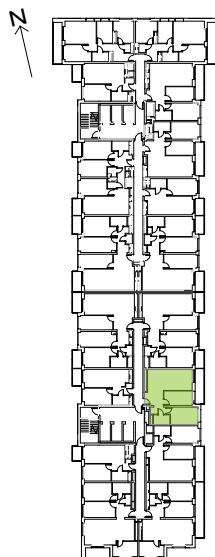


Aranżacja mieszkania jest przykładowa

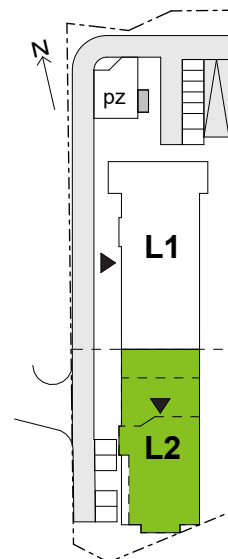
Powierzchnia użytkowa

korytarz	9.47 m ²
salon+aneks	24.58 m ²
sypialnia 1	10.34 m ²
sypialnia 2	12.76 m ²
łazienka	3.99 m ²
Razem	61.14 m²
+ loggia	8.05 m ²

Rzut kondygnacji Piętro 10



Plan osiedla Budynek L2



U nas nigdy nie płacisz za powierzchnię pod ścianami działowymi