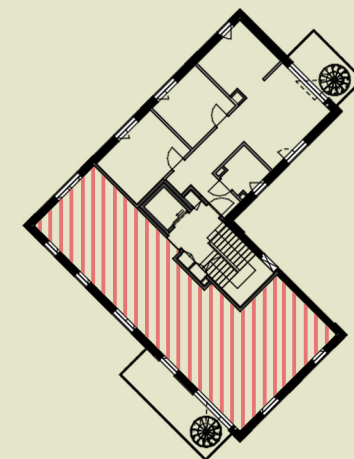
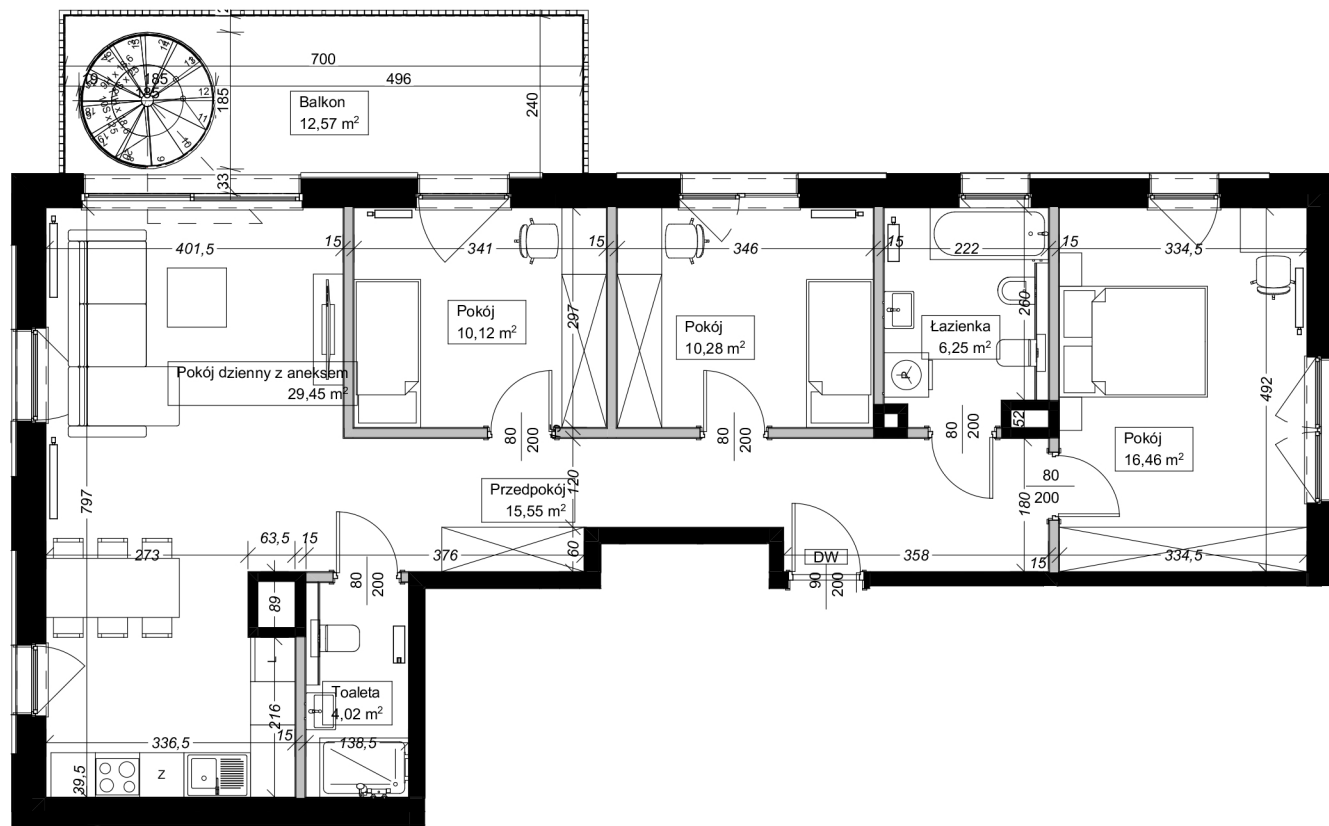


Apartamenty
przy Parku Szczytnickim

MIESZKANIE A1.M7

Powierzchnia: 92,13 m²
Pokoje: 4
Piętro: 3

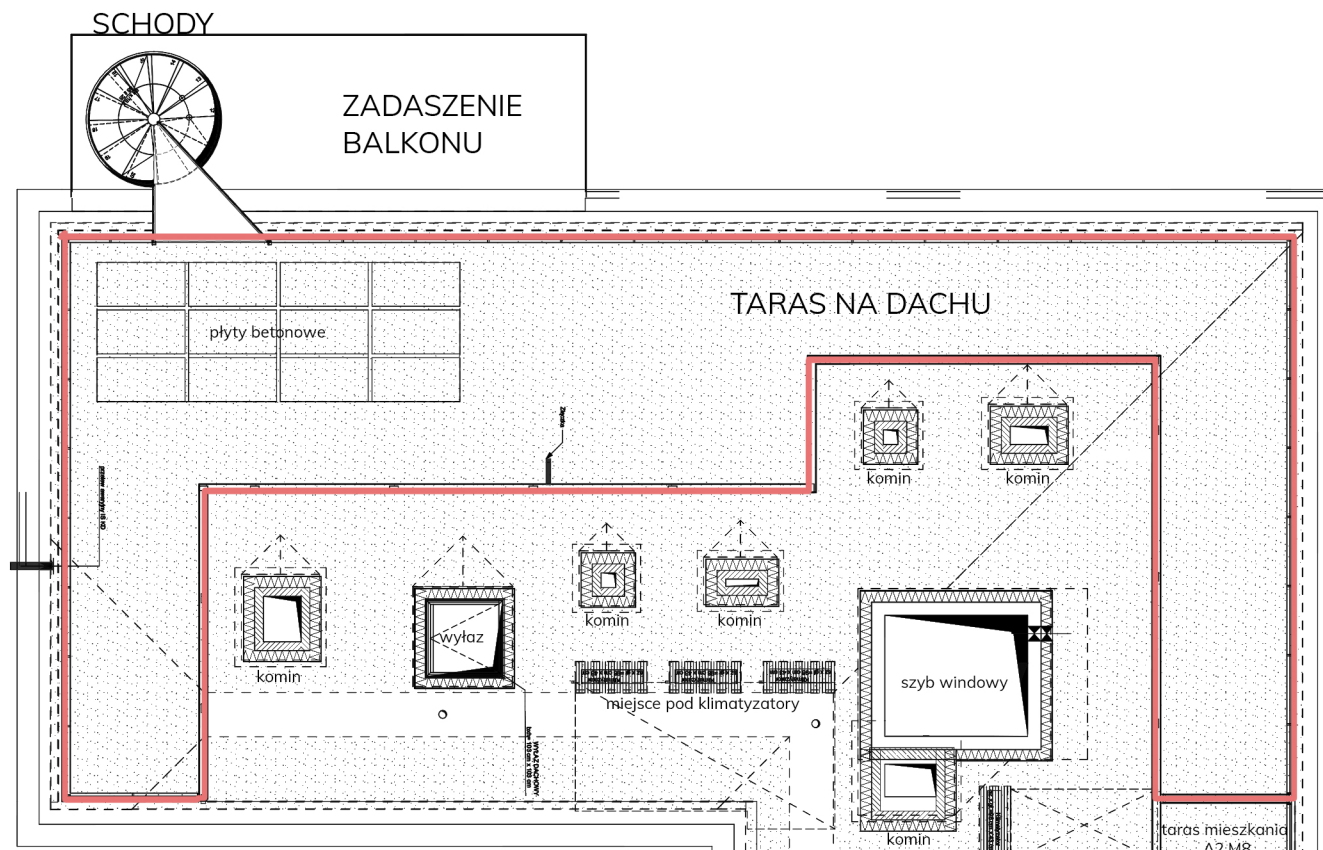
1. łazienka	6,25 m ²
2. pokój	10,12 m ²
3. pokój	10,28 m ²
4. pokój	16,46 m ²
5. pokój dzienny + aneks	29,45 m ²
6. przedpokój	15,55 m ²
7. toaleta	4,02 m ²
balkon	12,57 m ²
taras	60,87 m ²




grzejnik

Uwaga: Niniejsza karta lokalu nie stanowi oferty w rozumieniu przepisów Kodeksu Cywilnego i ma wyłącznie charakter poglądowy, przedstawione powierzchnie podano na podstawie projektu budowlanego. Możliwe jest wystąpienie niewielkich zmian w projekcie wykonawczym.

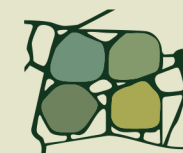
Różyckiego 1C, Wrocław
sprzedaz@apartamentyszczytnickie.pl
+48 536 160 000



 obszar tarasu

 nawierzchnia żwirowa

Uwaga: Niniejsza karta lokalu nie stanowi oferty w rozumieniu przepisów Kodeksu Cywilnego i ma wyłącznie charakter poglądowy. przedstawione powierzchnie podano na podstawie projektu budowlanego. Możliwe jest wystąpienie niewielkich zmian w projekcie wykonawczym.

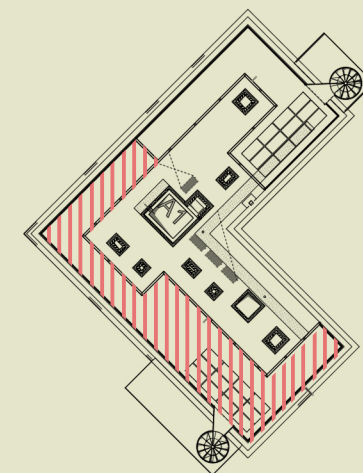


Apartamenty
przy Parku Szczytnickim

MIESZKANIE A1.M7

Powierzchnia: 92,13 m²
Pokoje: 4
Piętro: 3

1. łazienka	6,25 m ²
2. pokój	10,12 m ²
3. pokój	10,28 m ²
4. pokój	16,46 m ²
5. pokój dzienny + aneks	29,45 m ²
6. przedpokój	15,55 m ²
7. toaleta	4,02 m ²
balkon	12,57 m ²
taras	60,87 m ²



Różyckiego 1C, Wrocław
sprzedaz@apartamentyszczytnickie.pl
+48 536 160 000